

T C 2 5

数 値 制 御 旋 盤

取 扱 説 明 書

注 意

本書は、直接本機の担当者が作業にかかる前に
必ず熟読して下さい。本書をお読みにならな
かった為に起きた故障及び事故に付いては責任
は負えませんから是非共これを御励行願います。

IKEGAI

*Rich Green on Land
Deep Blue in Sky and Sea*

1. 本機仕様

1-1 仕様一覧

項 目		単 位	TC25	Hタイプ
加工範囲	標準加工径	mm	φ250	φ200
	最大加工長さ	mm	400 (中グリ深さ175)	
主軸	主 軸 径	mm	φ120	
	貫 通 穴 径	mm	φ77	
	主 軸 端 形 状		ASA A2 No.8	
	主 軸 先 端 穴 径	mm	φ85 H7×50ℓ	
	主 軸 回 転 数	rpm	40~3150	160~4000
往復軸台 (Z)	移 動 距 離	mm	400	
	早 送 り 速 度	m/min	12	
	切 削 送 り 速 度	mm/min	1~10,000	
刃物軸台 (X)	移 動 距 離	mm	250	
	早 送 り 速 度	m/min	10	
	切 削 送 り 速 度	mm/min	1~10,000	
工 具 本 数		本	12	
電 動 機	主 電 動 機	KW	AC18.5/22	AC11/15
	Z軸サーボモータ	KW	AC 1.8	
	X軸サーボモータ	KW	AC 0.9	
	油圧ユニットモータ	KW	1.5	
	切削油ポンプモータ	KW	0.4	
油圧ユニット	タ ン ク 容 量	ℓ	40	
	圧 力 調 整 範 囲	kg/cm ²	MAX 45	
クーラントタンク容量		ℓ	120	
総 電 源 容 量		KVA	25	35
所 要 床 面 積		mm ²	3175×1660	
製 品 重 量		kg	5000	

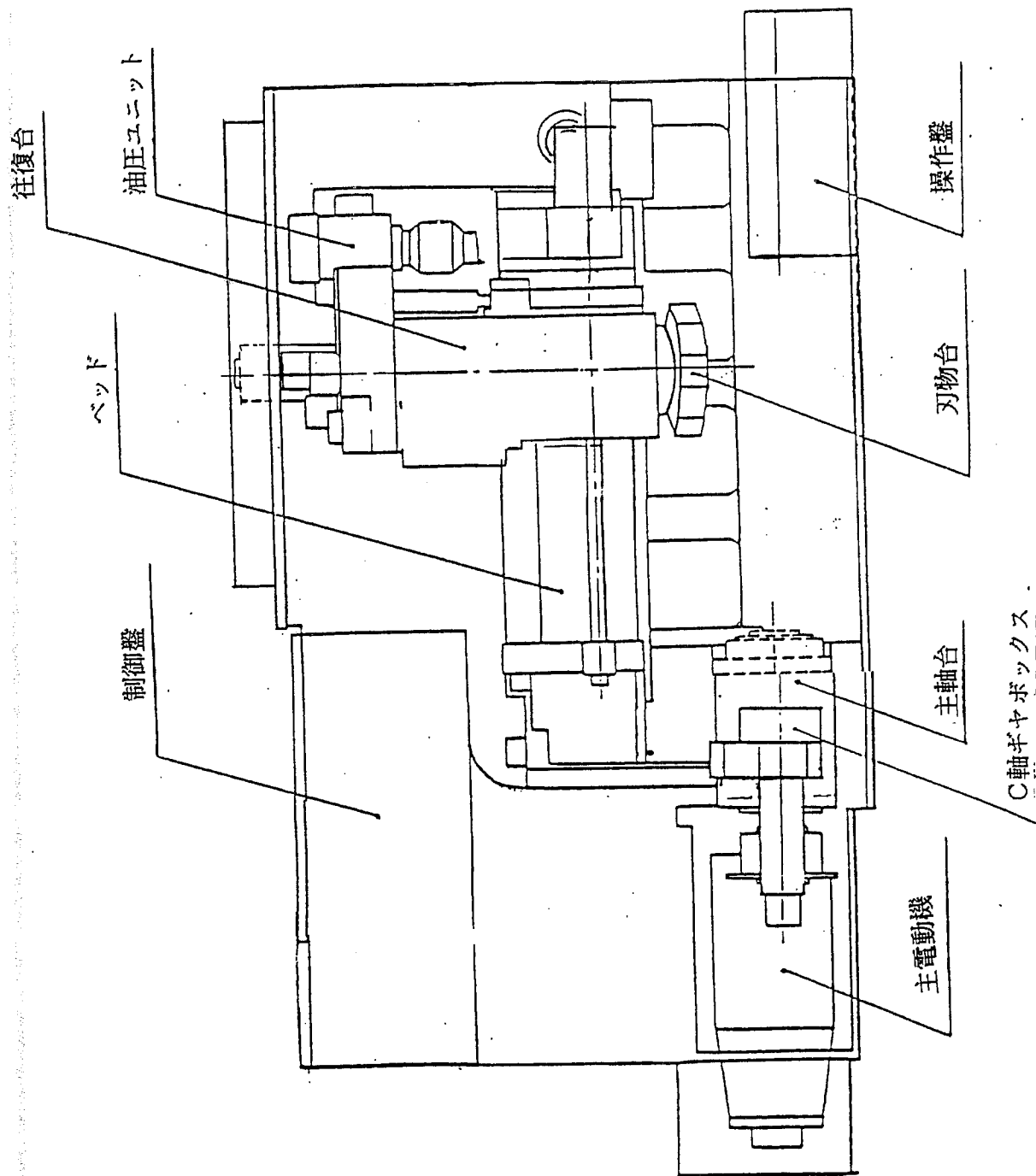
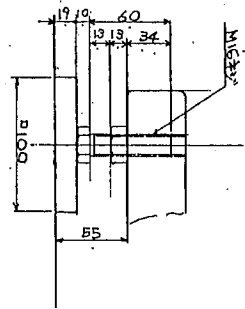
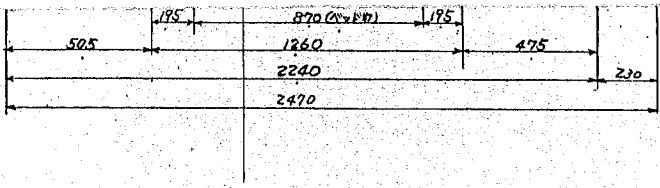
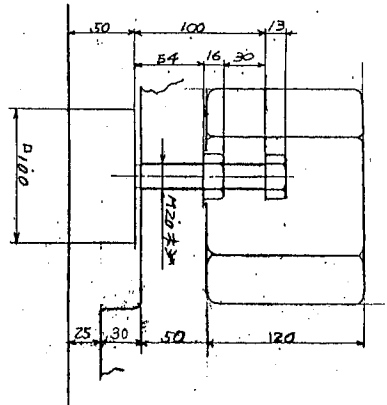


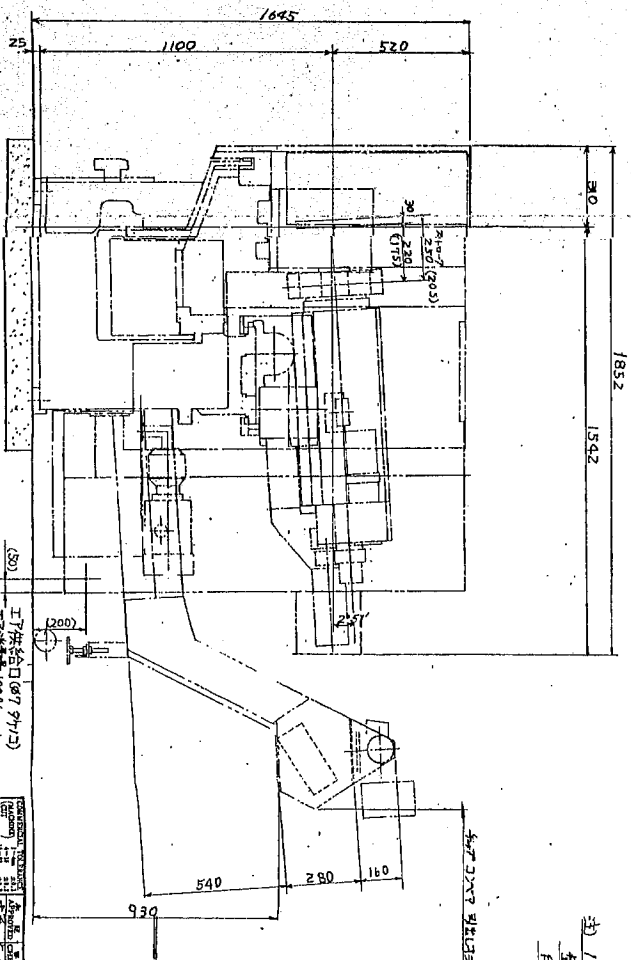
図1-1 全体仕様図



断面 B-B (※F4+H), S-1/2



断面 A-A (S-1/2)



※1 冷却用配線 (床面下)
機内端子は 1000mm以上
用差動心寸

富士通工業株式会社 NEURAL 日立製作所	製品名 変圧器	型式 CT-15-25	番付 11-	図面番号 F-7982
	製造年月 1977	製造場所 日立製作所	検査 <input checked="" type="checkbox"/> 合格	検査者 (署名)