

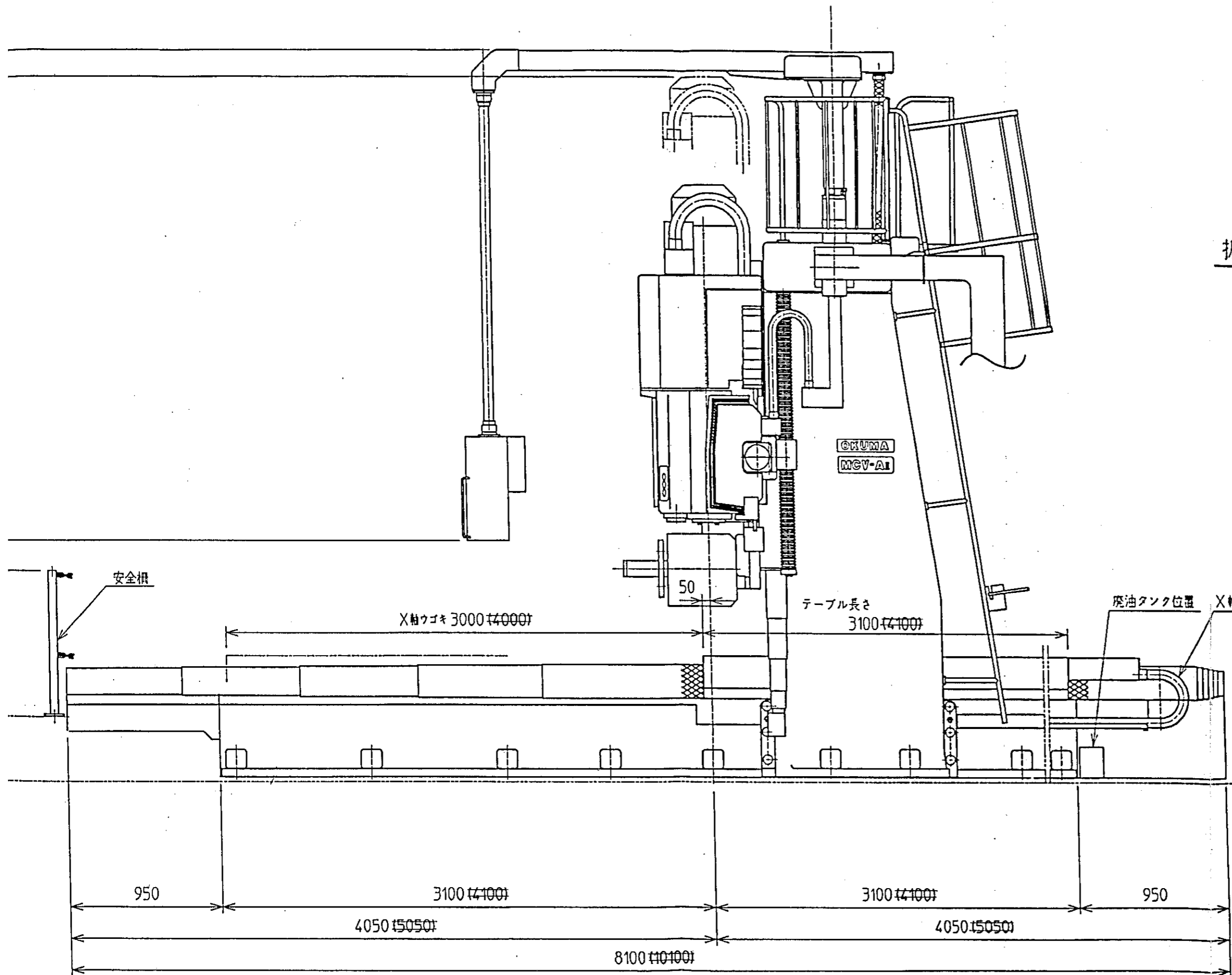
主軸用化

▲	.	...
▲	.	...
▲	.	...

C3

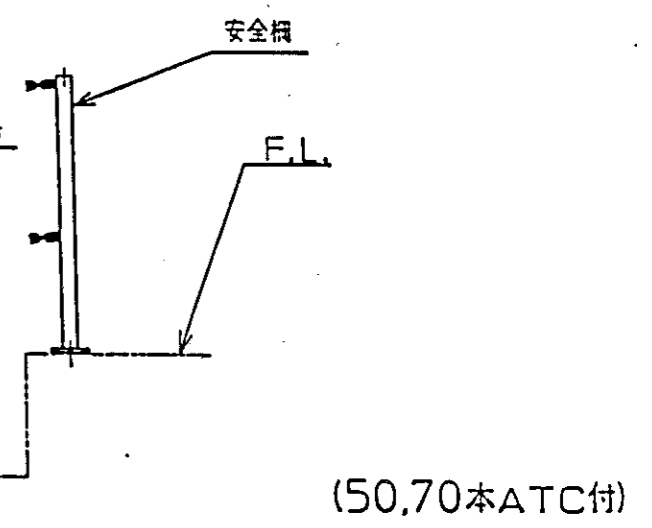
ATC位置

ATCのため主軸クイルがこの位置で450mm下降します。

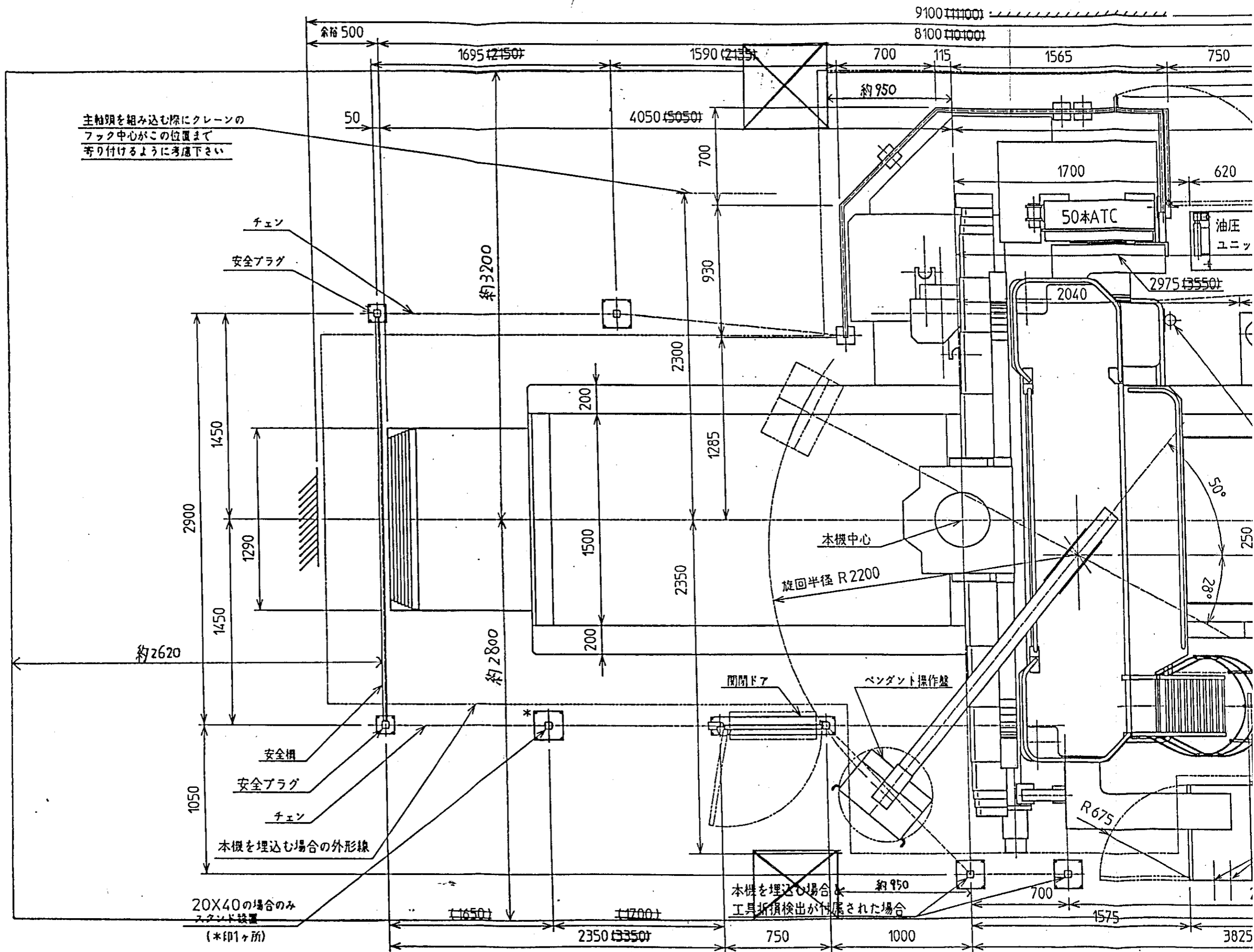


据付図、基礎図も同時に御参照下さい。

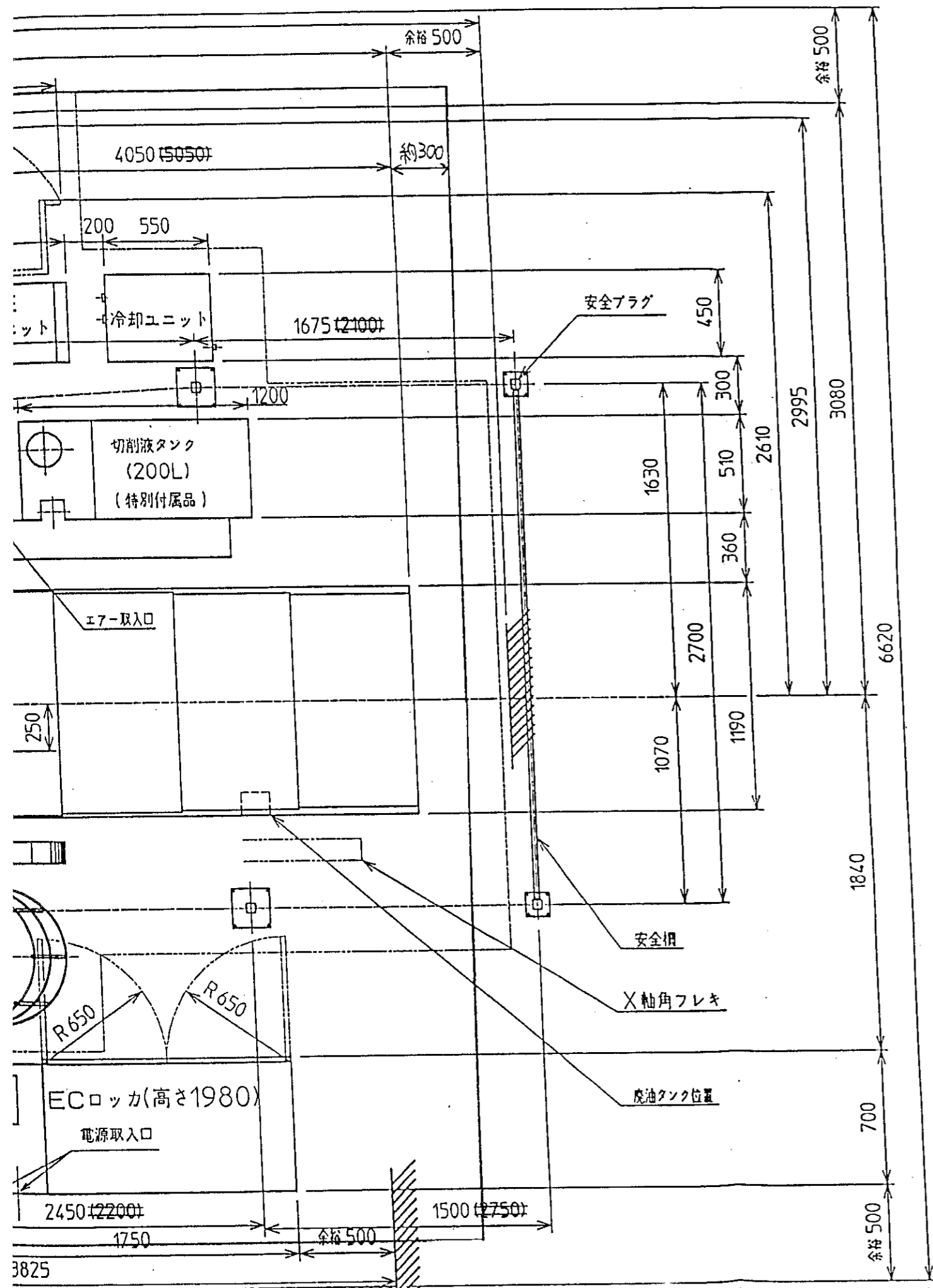
本図は、20X30を示す。  
 ( )内寸法は、20X40を示す。



MCV-AII	OSP7000M
門形マシンングセンタ 20x30,20x40 仕様図	SCALE 1/25 ( ) DATE 7.26.96
DWG.No. 10-278-050-200-T	
OKUMA Corporation	APPROVED 竹原 服部 伊藤 DESIGNED 伊藤



●	●	●	●
●	●	●	●
●	●	●	●
●	●	●	●

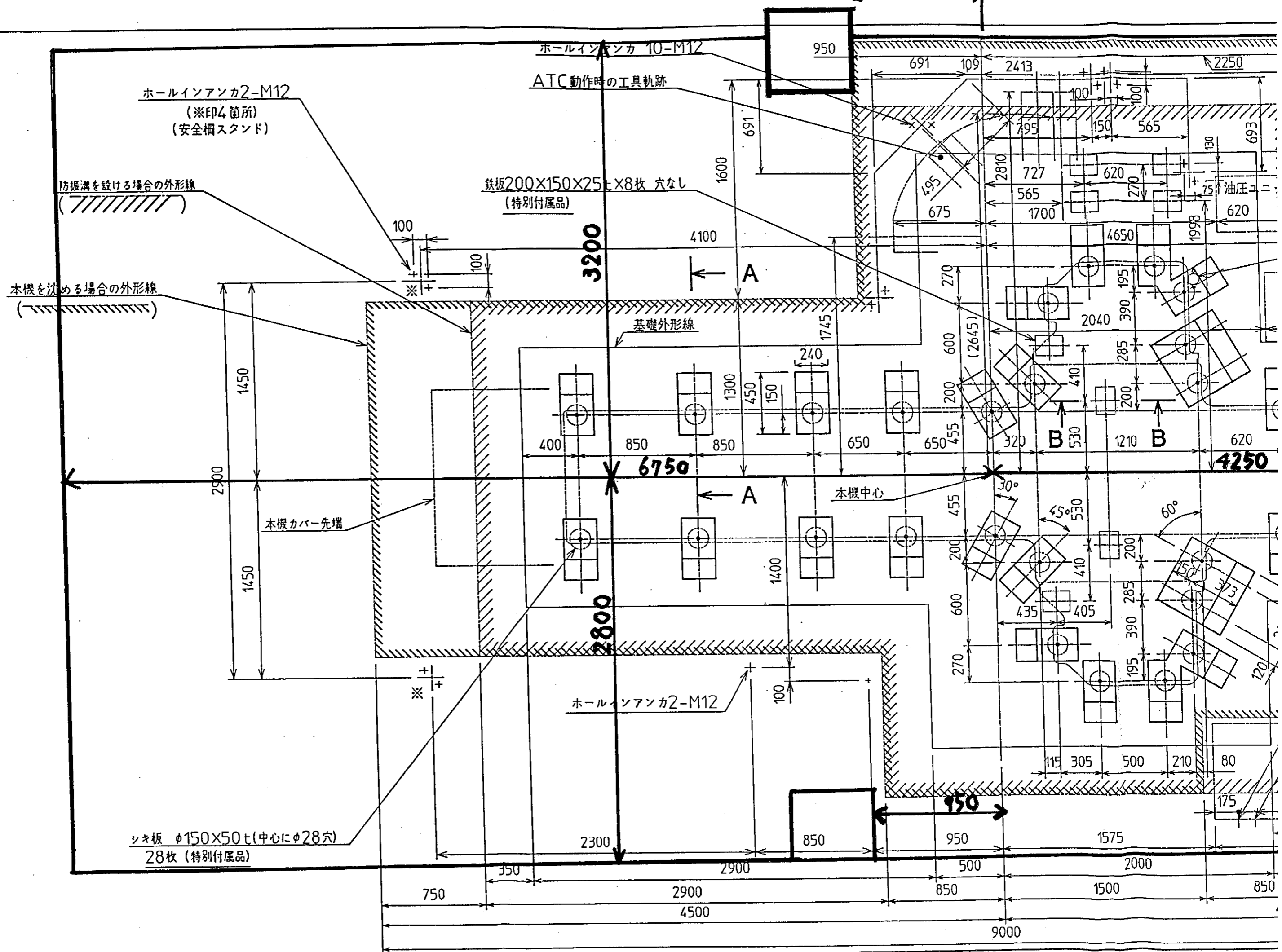


- 注) 1. 本据付図に従って本機と同図の關係をご検討の上  
 貴社使用目的と支障の無い事をご確認下さい  
 2. 据付面から本機最上部までは約4585mm (昇降ベ  
 ダントは、約5050mm) ありますので、天井高さや  
 クレーン桁下等の高さをご確認下さい  
 3. 据付場所の天井が低い場合や障害物がある場合は直ちに  
 ご連絡下さい  
 4. 本機を埋込む場合はベッド右後下部にある廃油タンクが  
 引き出せるようにご考慮下さい  
 5. 仕様図、基礎図も同時にご参照下さい

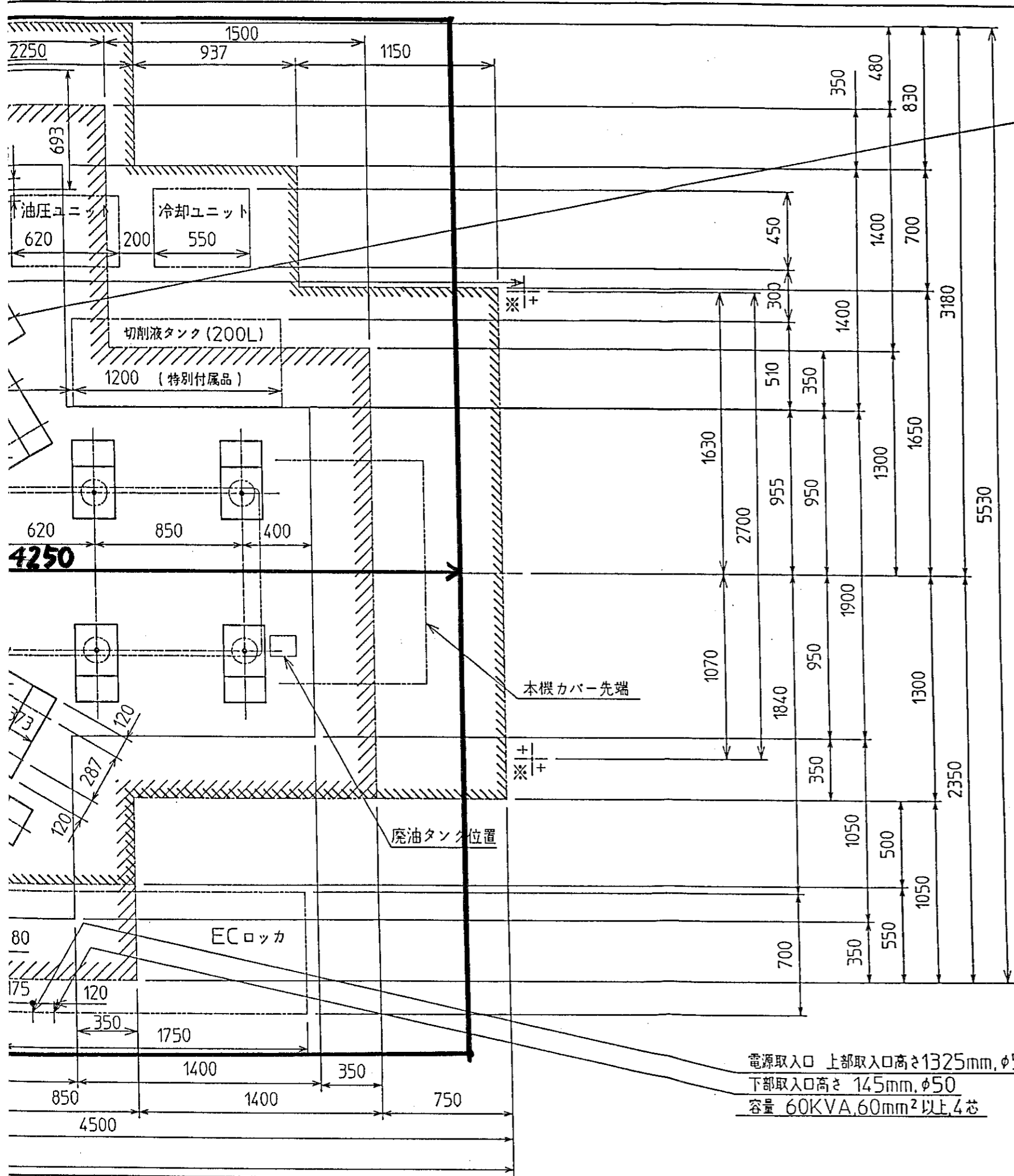
本図は20X30を示す。  
 (---)内寸法は、20X40を示す。

(切削液タンク200L)  
 (50本ATC付)

MCV-AII		OSP7000M	
門型マシニングセンタ 20x30, 20x40 据付図		SCALE 1/25 (—)	DATE 10.21.96
DWG.No_ 12-278-050-200-T			
OKUMA Corporation	APPROVED 竹屋	CHECKED 服部	DESIGNED 伊藤



●	●	●
●	●	●
●	●	●



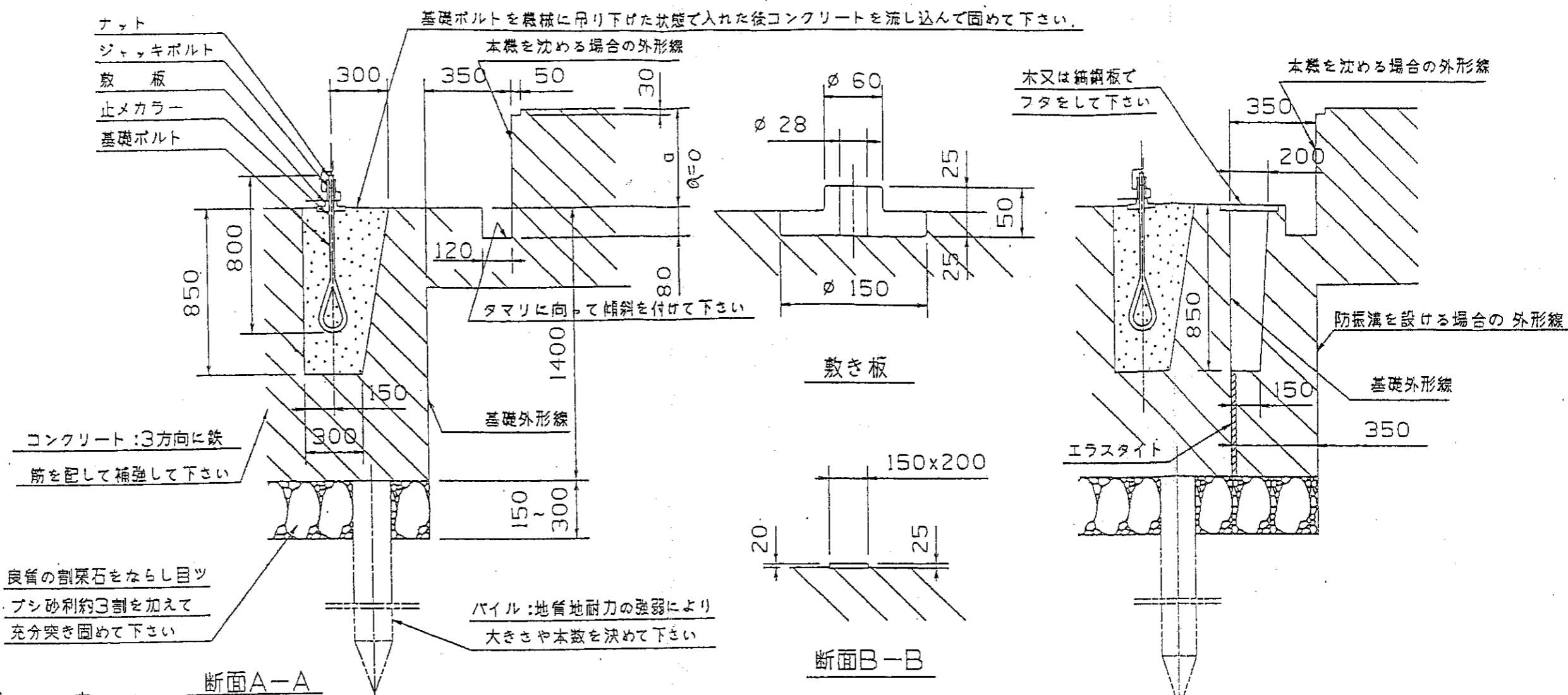
エア-取入口 高さ約1000(PT3/8×ス)  
 使用圧 0.39-0.49MPa (4-5kg/cm<sup>2</sup>)  
 使用量 500NL/min  
 供給エア-温度 室温+5°C以内

仕様図、据付図、基礎断面図も同時に御参照下さい

参考図

(50本ATC付)

MCV-A II	OSP7000M
門型マシニングセンタ 20×30 基礎図	SCALE 1/25 (—) DATE 10.22.96
DWG.No. 13-278.050-203-G	
OKUMA Corporation	APPROVED 竹野 服部 CHECKED 伊藤 DESIGNED 伊藤



- 注意**
- この図面は大体の標準を示すもので据付場所の地盤の状況によりコンクリートの厚みを増減してください。
1. 基礎ボルト、ナット、敷板、止カラーは標準付属品ではありません。
  2. 基礎コンクリート上面の水平誤差は10mm以内に、又基礎鉄板の大きさは150x200x25↑です。  
本機を据付ける際に敷板とコンクリートとの干渉がない様に基礎ボルト用穴の位置及び大きさ、形状は正確を期して下さい。
  3. 据付場所としては温度変化の激しい所、直射日光の当る所、ホコリの多い所、衝撃や振動の伝わってくる所は避けて下さい。
  4. 仕様図、据付図も同時に御参照下さい。
  5. 埋込の場合は □寸法を御指定下さい。  $Q=0$

		質量及び面圧の推定値	
		20x30	20x40
本機質量	MDB-A(Ⅱ)	30500 Kg	34500 Kg
	MCV-A(Ⅱ)24本ATC付	31500 Kg	35500 Kg
	MCV-A(Ⅱ)50.70本ATC付	32000 Kg	36000 Kg
	MCV-A(Ⅱ)100本ATC付	32500 Kg	36500 Kg
最大積載質量		10000 Kg	12000 Kg
基礎コンクリート質量		約 60 ton	約 75 ton
基礎コンクリート下面の平均面圧		0.055MPa {5.6ton/m <sup>2</sup> }	0.055MPa {5.6ton/m <sup>2</sup> }
要求される安全地耐力		0.078MPa {8.0ton/m <sup>2</sup> }	0.078MPa {8.0ton/m <sup>2</sup> }

MDB-A(Ⅱ) MCV-A(Ⅱ)	基礎断面図	SCALE — (—)
20x30 20x40		DATE 11.20.03
DWG.No. 13-230.000-008-D		
OKUMA Corporation	APPROVED	CHECKED DESIGN

△	↑	
△	↑	
△	↑	