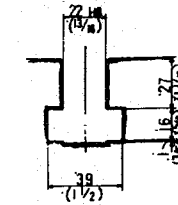
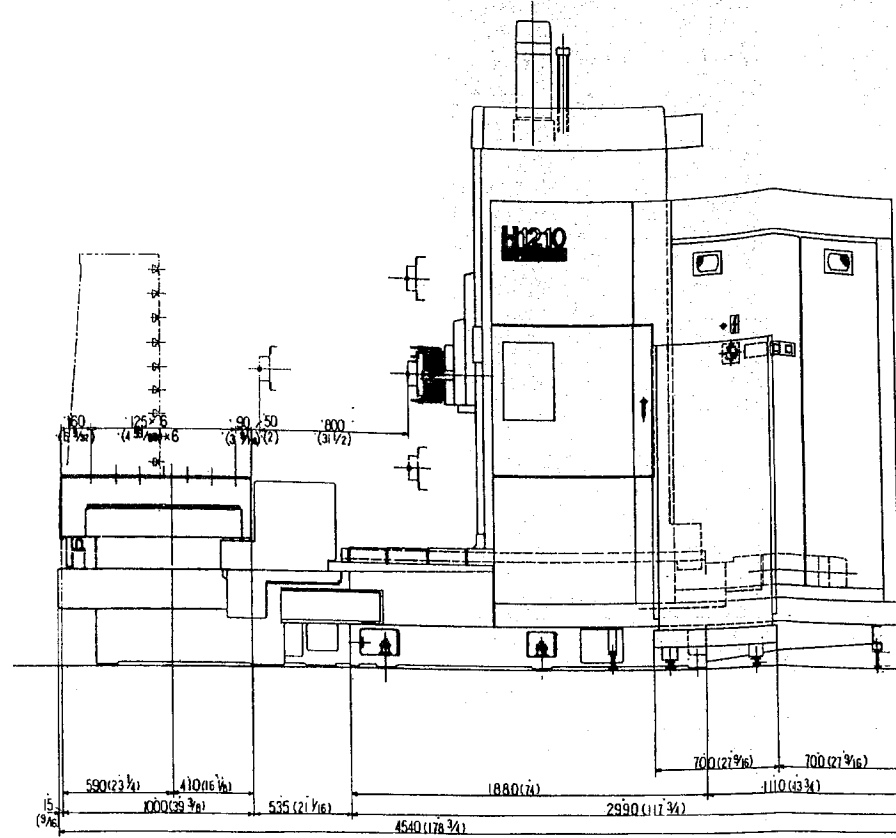
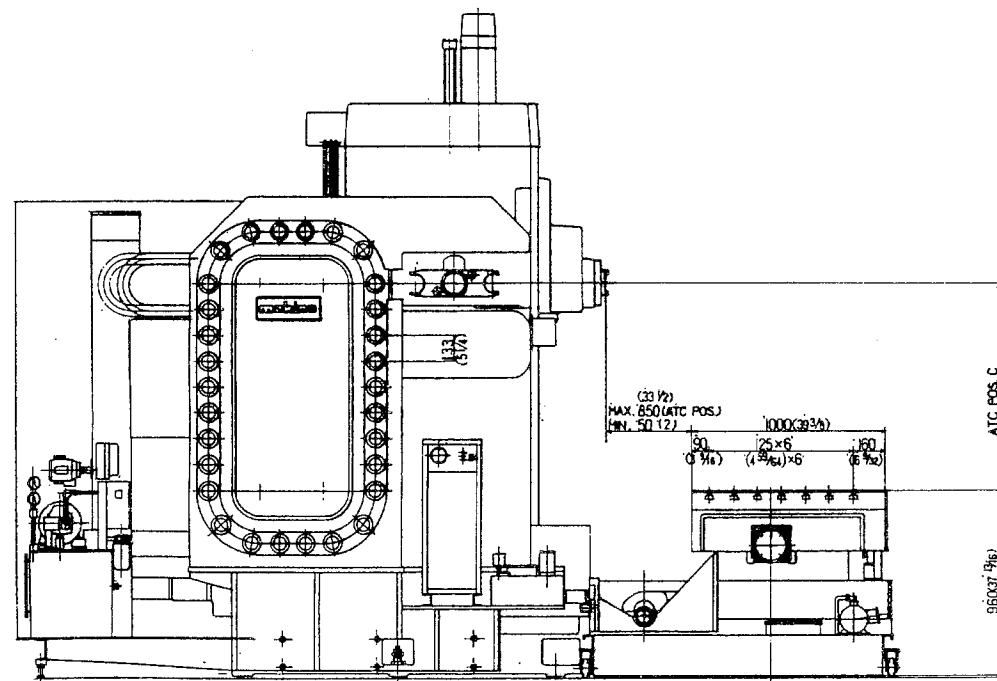


3 主要寸法

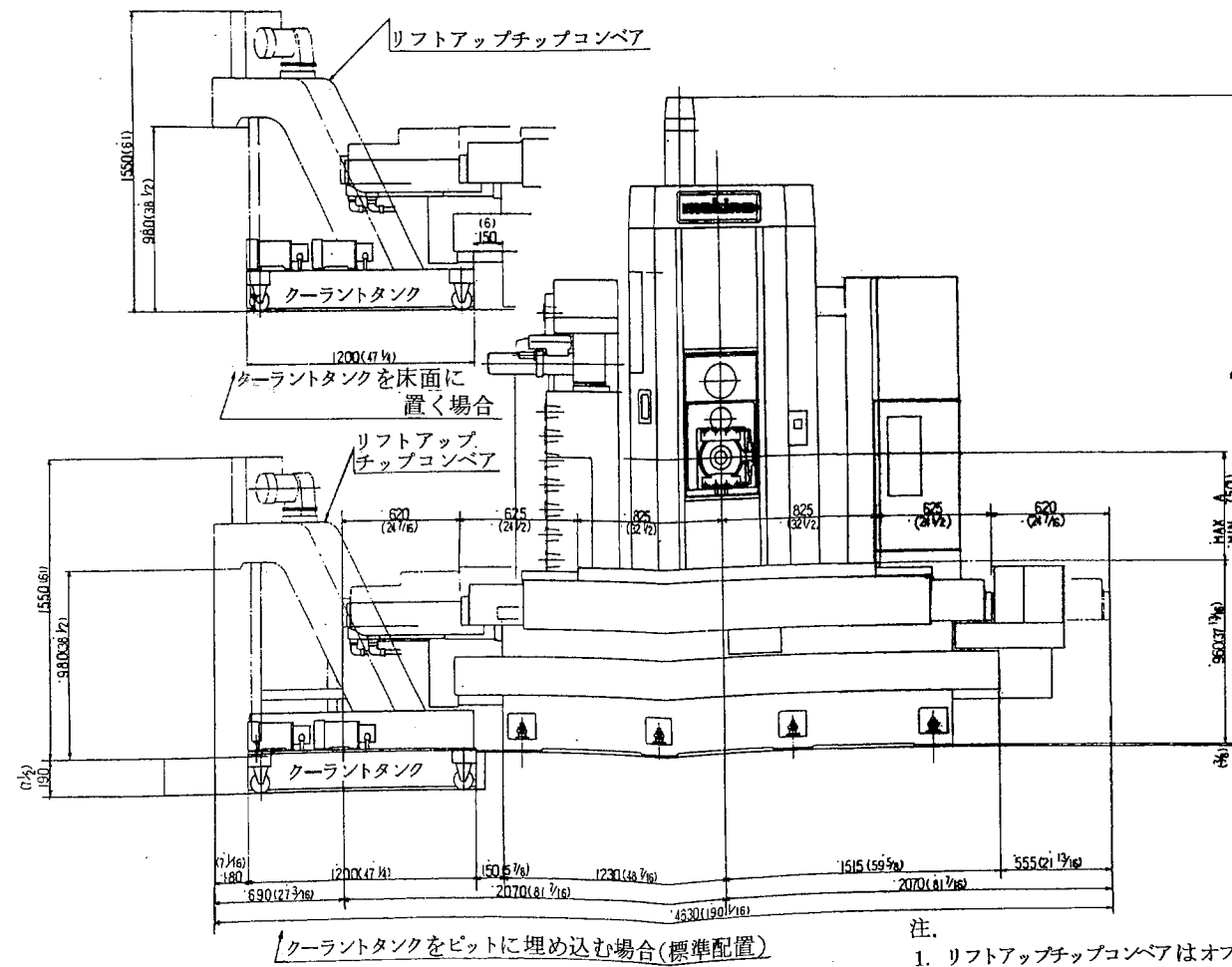
3.1 主要寸法

(1) HNC128-A30
HNC1210-A30



T溝の寸法

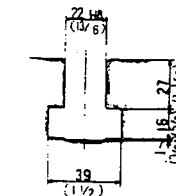
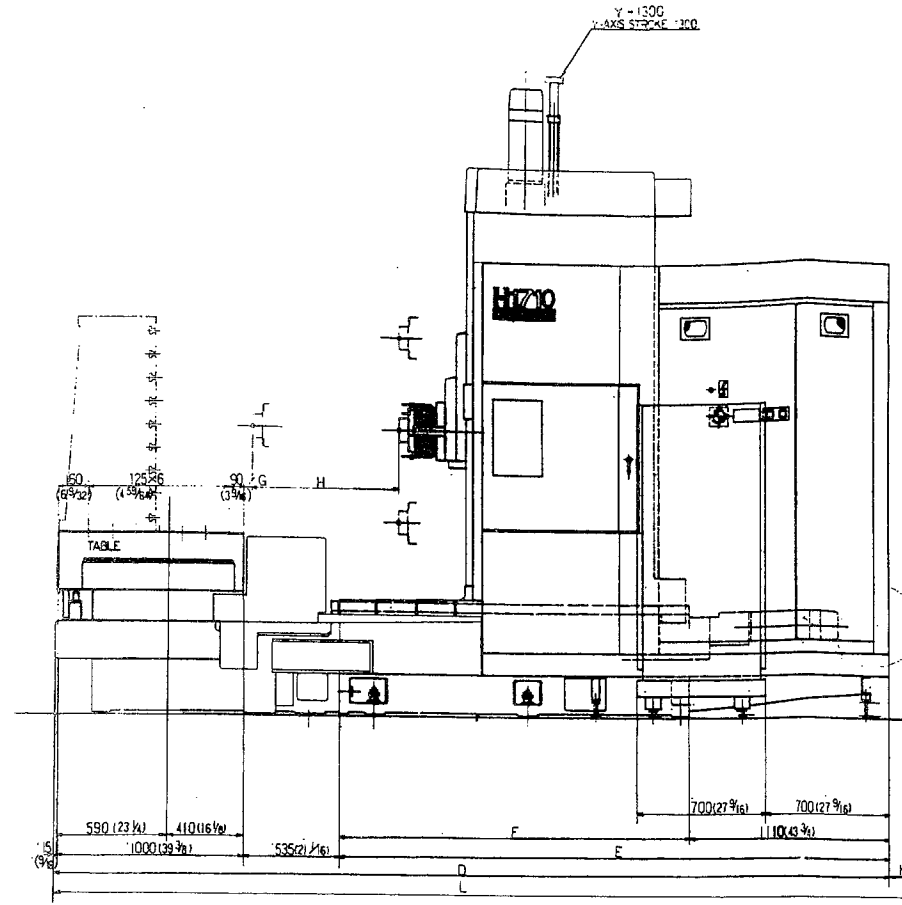
	A	B	C
HNC 128	875	3200	875
HNC1210	1075	3400	1075



- 注.
1. リフトアップチップコンベアはオプションです。
 2. クーラントタンクはオプションです。
 3. Z軸ストローク800用です。

図3.1 外形寸法図 HNC128-A30, 1210-A30

(2) HNC178-A30
 HNC1710-A30
 HNC1713-A30



T溝の寸法

	A	B	C
HNC 178	875	3200	875
HNC 1710	1075	3400	1075
HNC 1713	1375	3796	1375

	Z=800	Z=1000
D	4540	4790
E	2990	3240
F	1880	2130
G	50	100
H	800	1000
J.MAX.	850	1100
J.MIN.	50	100
K	0	150
L	4540	4940

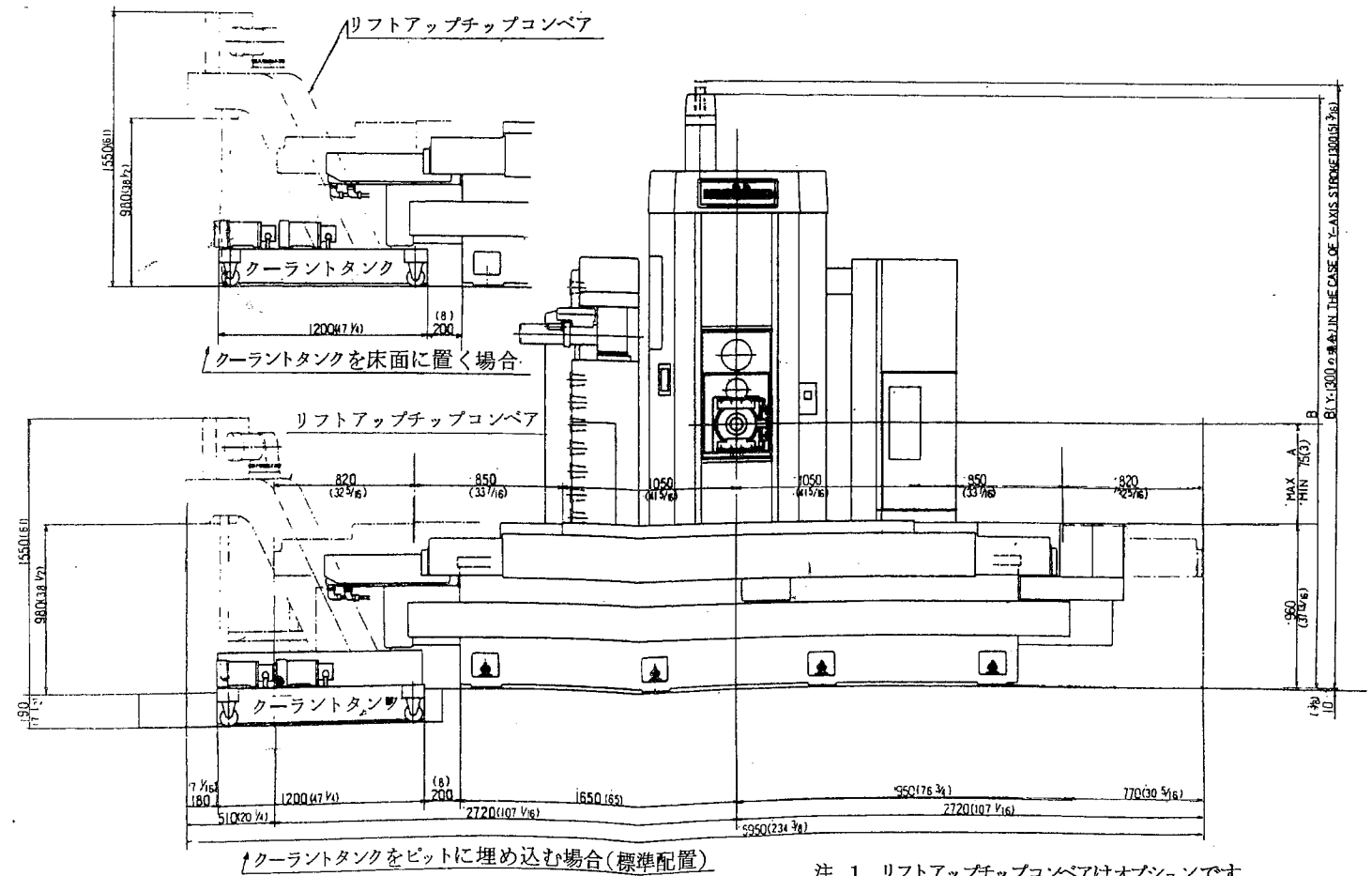
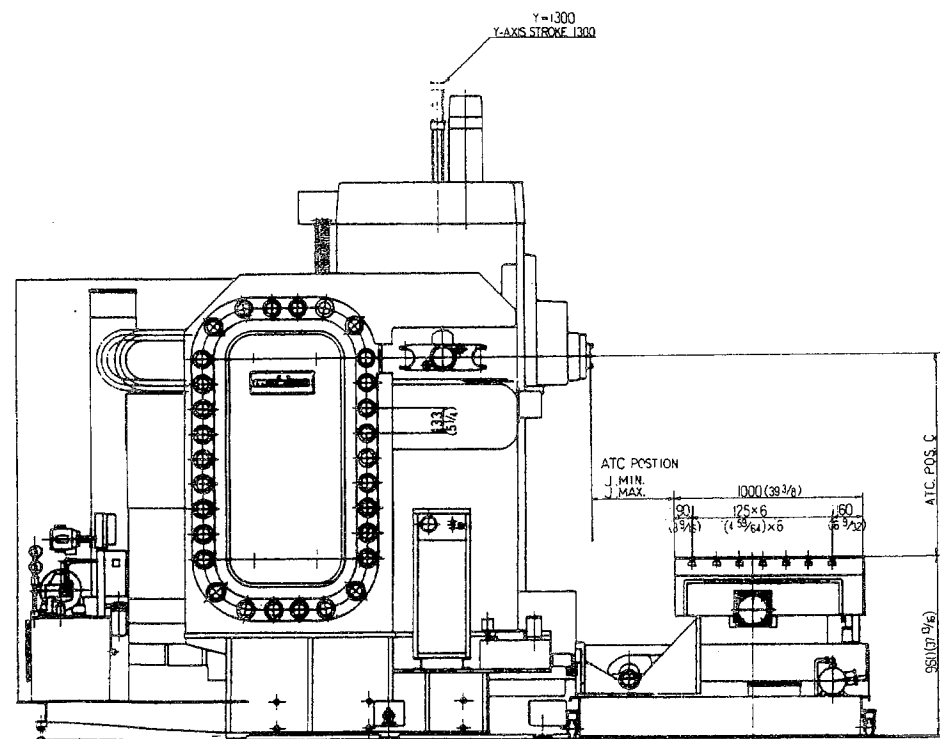
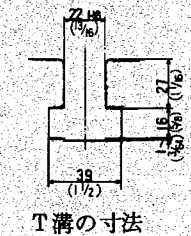
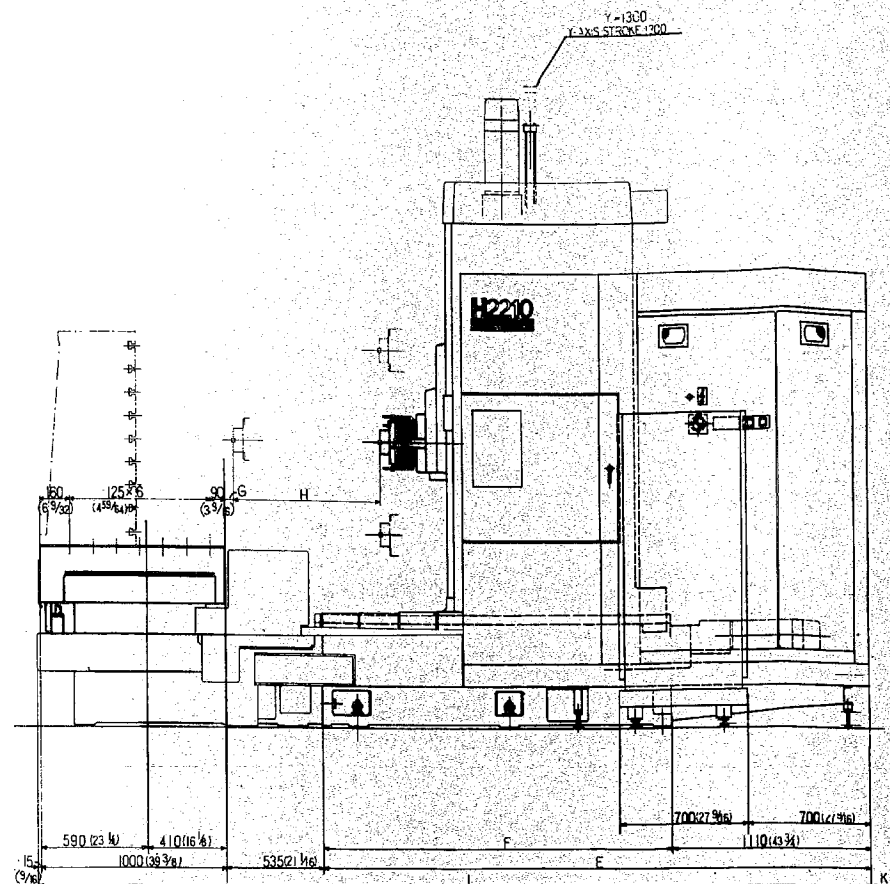


図3.2 外形寸法図 HNC178-A30, 1710-A30, 1713-A30

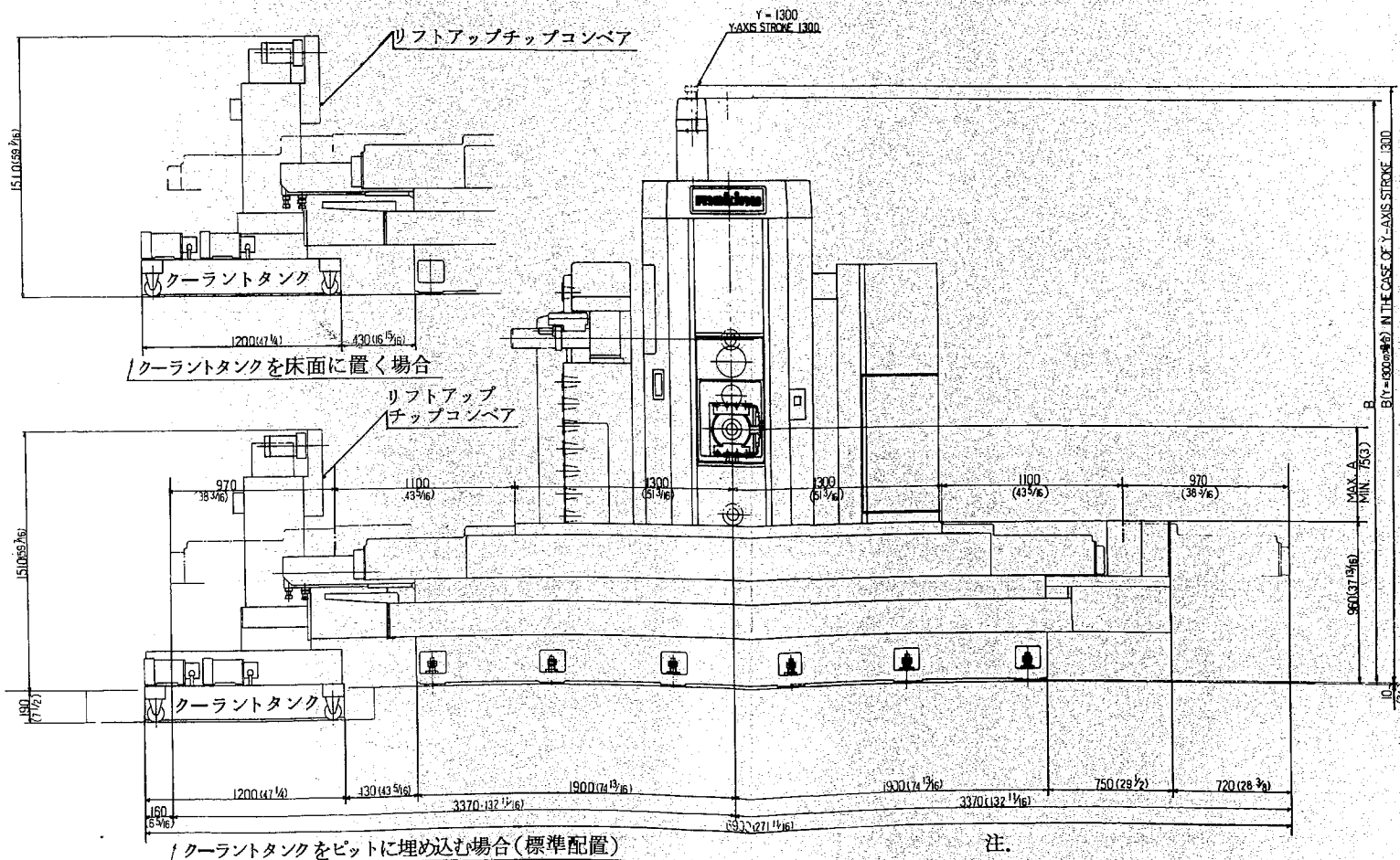
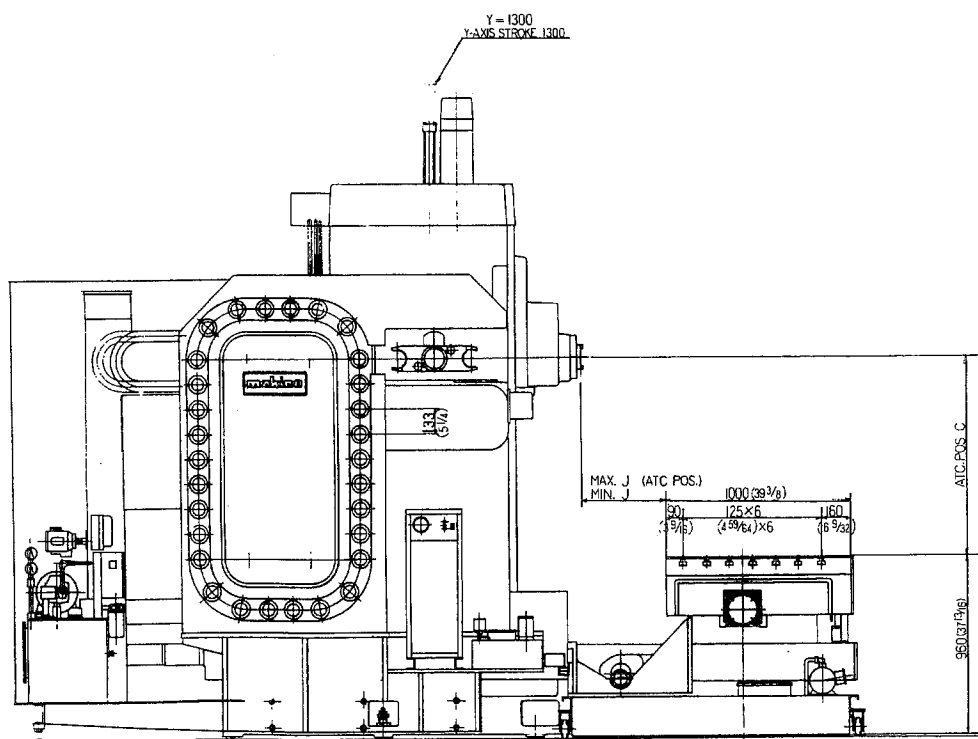
注 1. リフトアップチップコンベアはオプションです。
 2. クーラントタンクはオプションです。

(3) HNC2210-A30
HNC2213-A30



	A	B	C
HNC 2210	1075	3400	1075
HNC 2213	1375	3796	1375

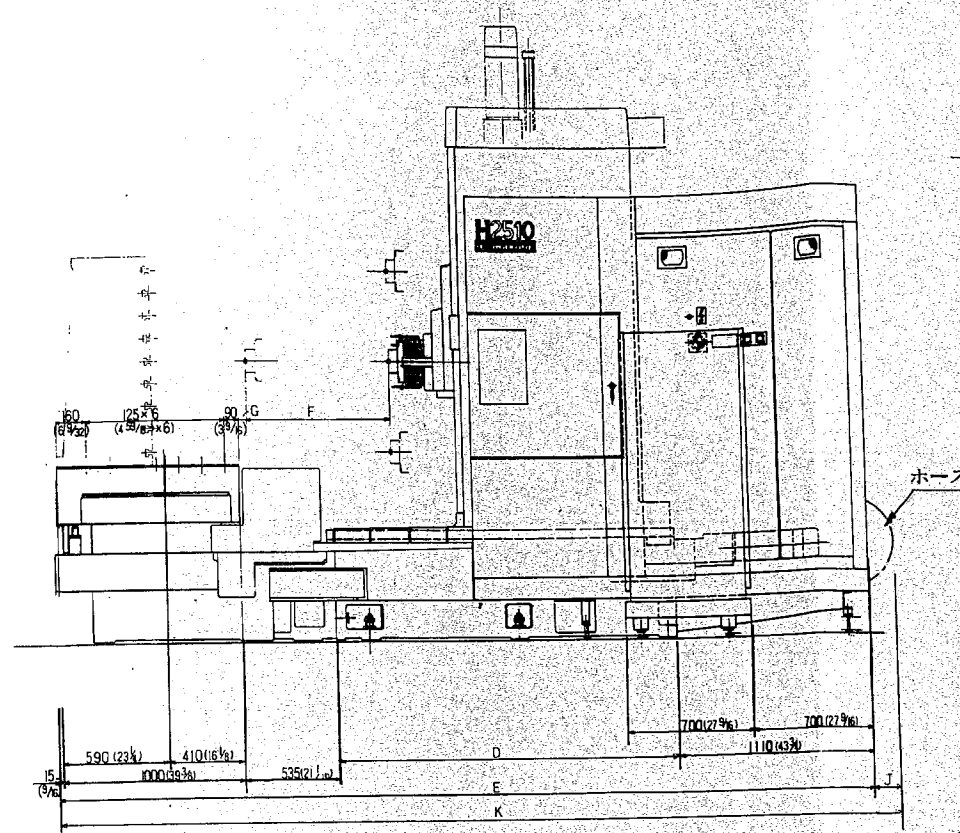
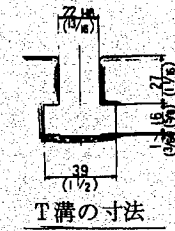
	Z=800	Z=1000
E	2990	3240
F	1880	2130
G	50	100
H	800	1000
J,MAX	850	1100
J,MIN	50	100
K	0	150
L	4540	4790



注.
1. リフトアップチップコンベアはオプションです。
2. クーラントタンクはオプションです。

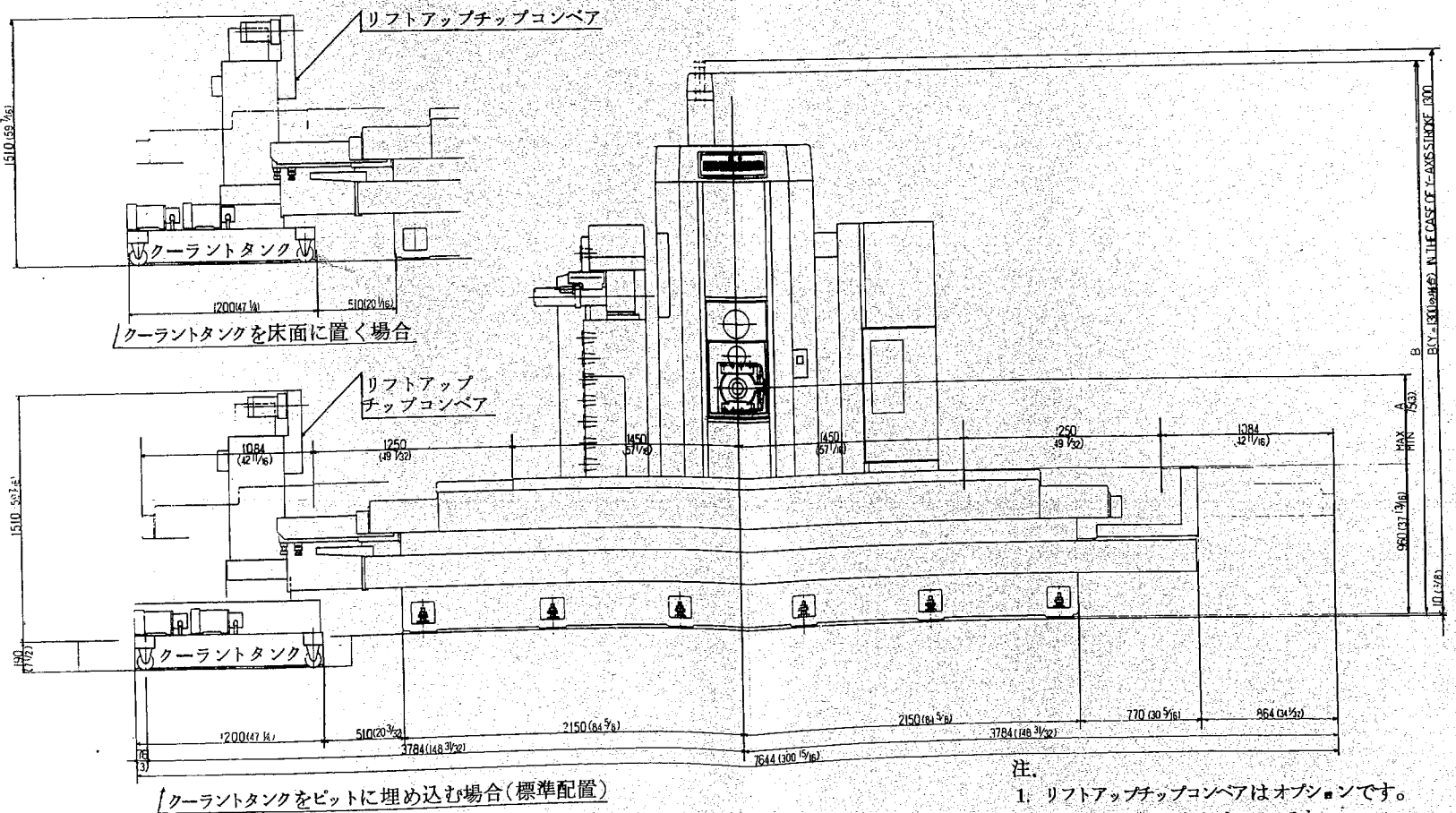
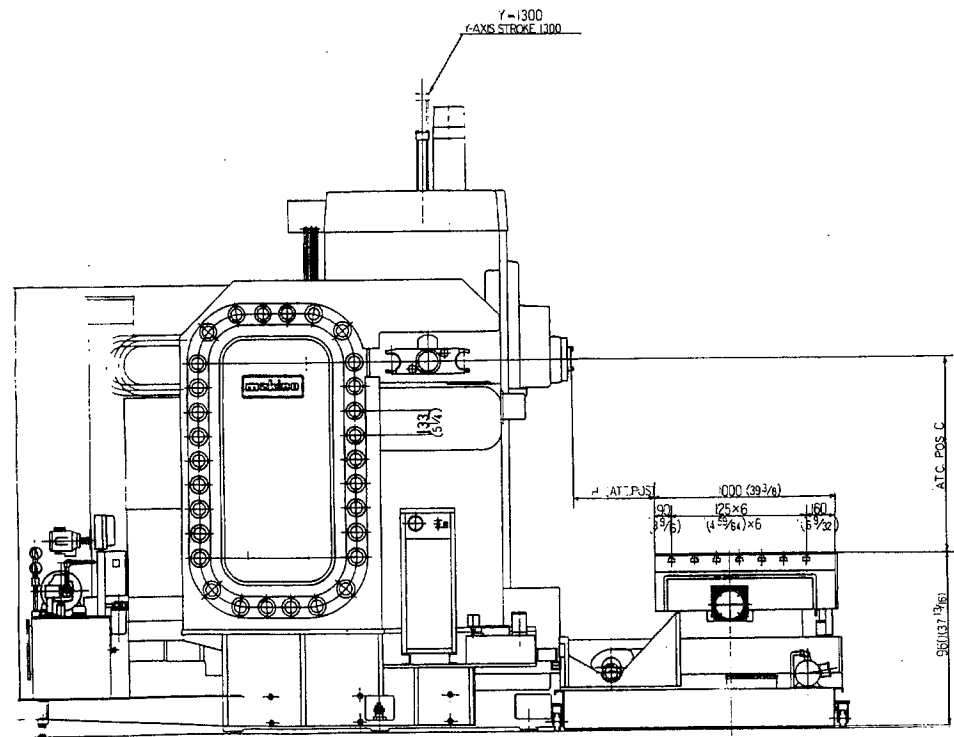
図3.3 外形寸法図 HNC2210-A30, 2213-A30

(4) HNC2510-A30
HNC2513-A30



	HNC 2510	HNC 2513
A	1075	1375
B	3400	3796
C	1075	1375

	Z=800	Z=1000
D	1880	2130
E	4540	4790
F	800	1000
G	50	100
H, MAX.	850	1100
H, MIN.	50	100
J	0	150
K	4540	4940

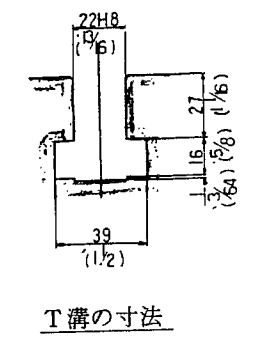
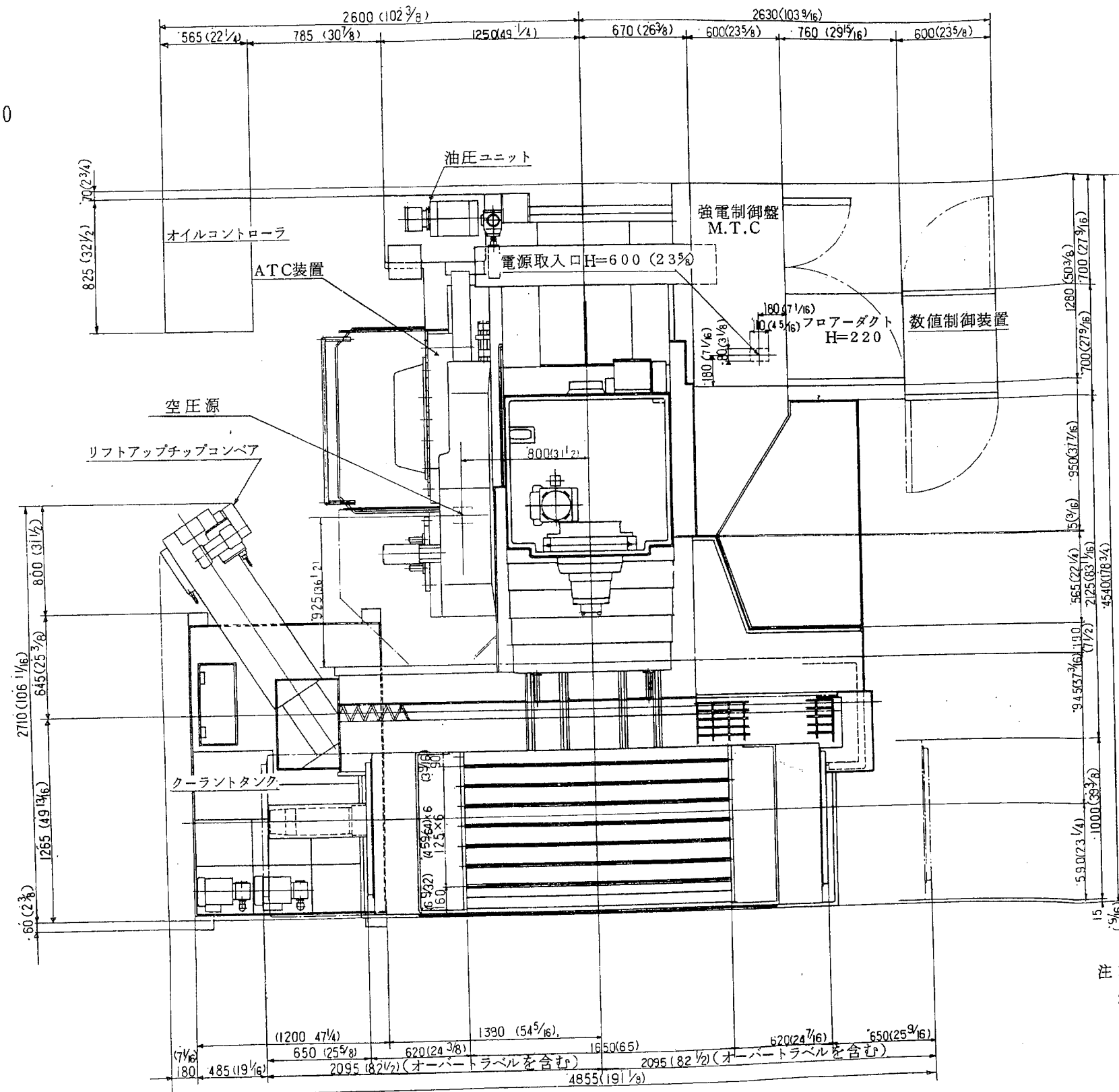


注.
1. リフトアップチップコンベアはオプションです。
2. クーラントタンクはオプションです。

図3.4 外形寸法図 HNC2510-A30, 2513-A30

3.2 配置図

(1) HNC128-A30
HNC1210-A30

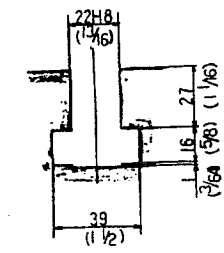
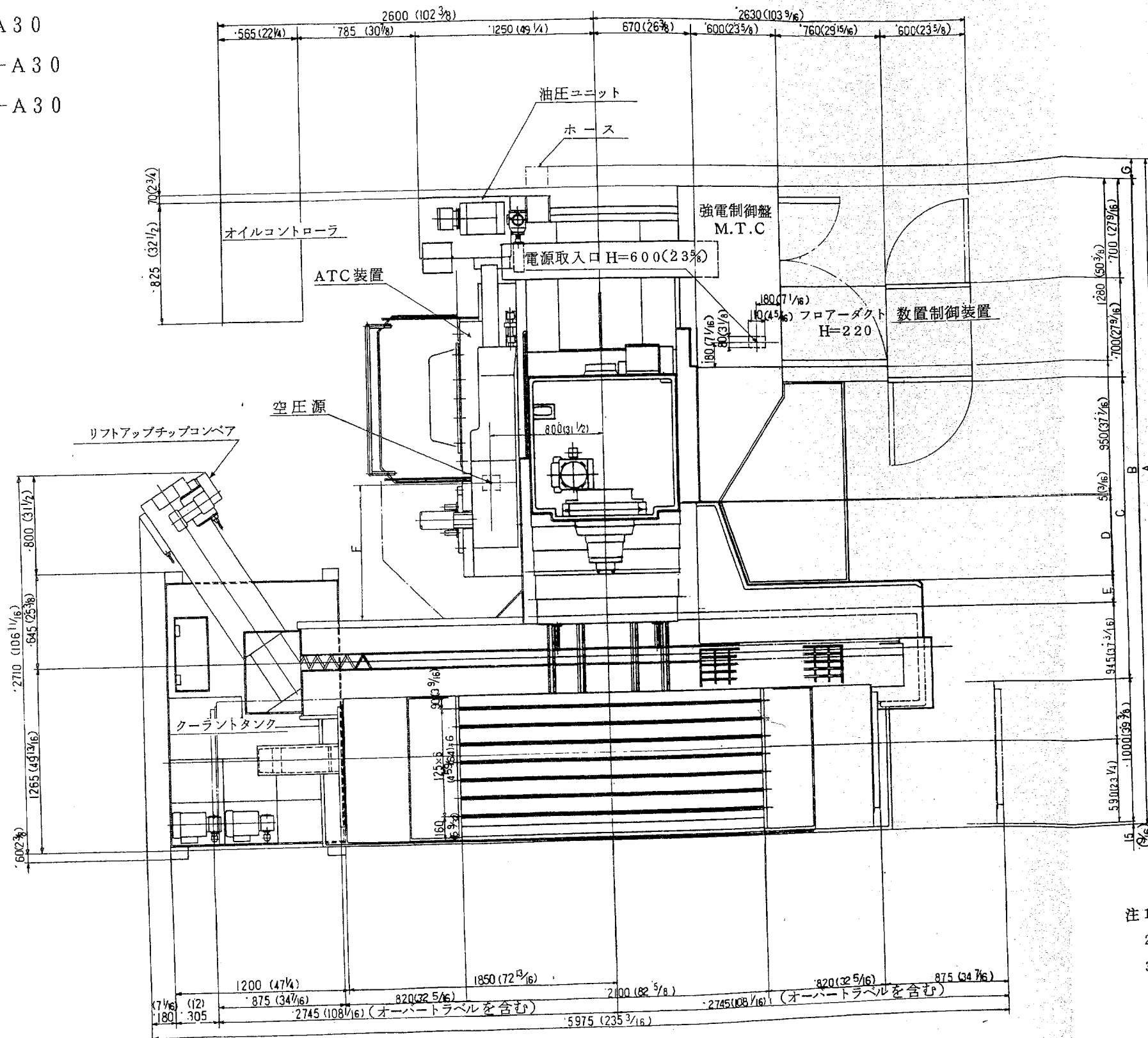


T溝の寸法

- 注 1. リフトアップチップコンベアはオプションです。
- 注 2. クーラントタンクはオプションです。
- 注 3. Z軸ストローク 800 用です。

図3.5 配置図 HNC128-A30, 1210-A30

(2) HNC178-A30
 HNC1710-A30
 HNC1713-A30



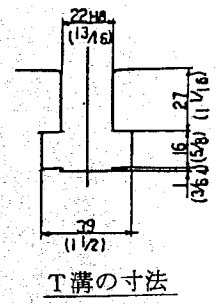
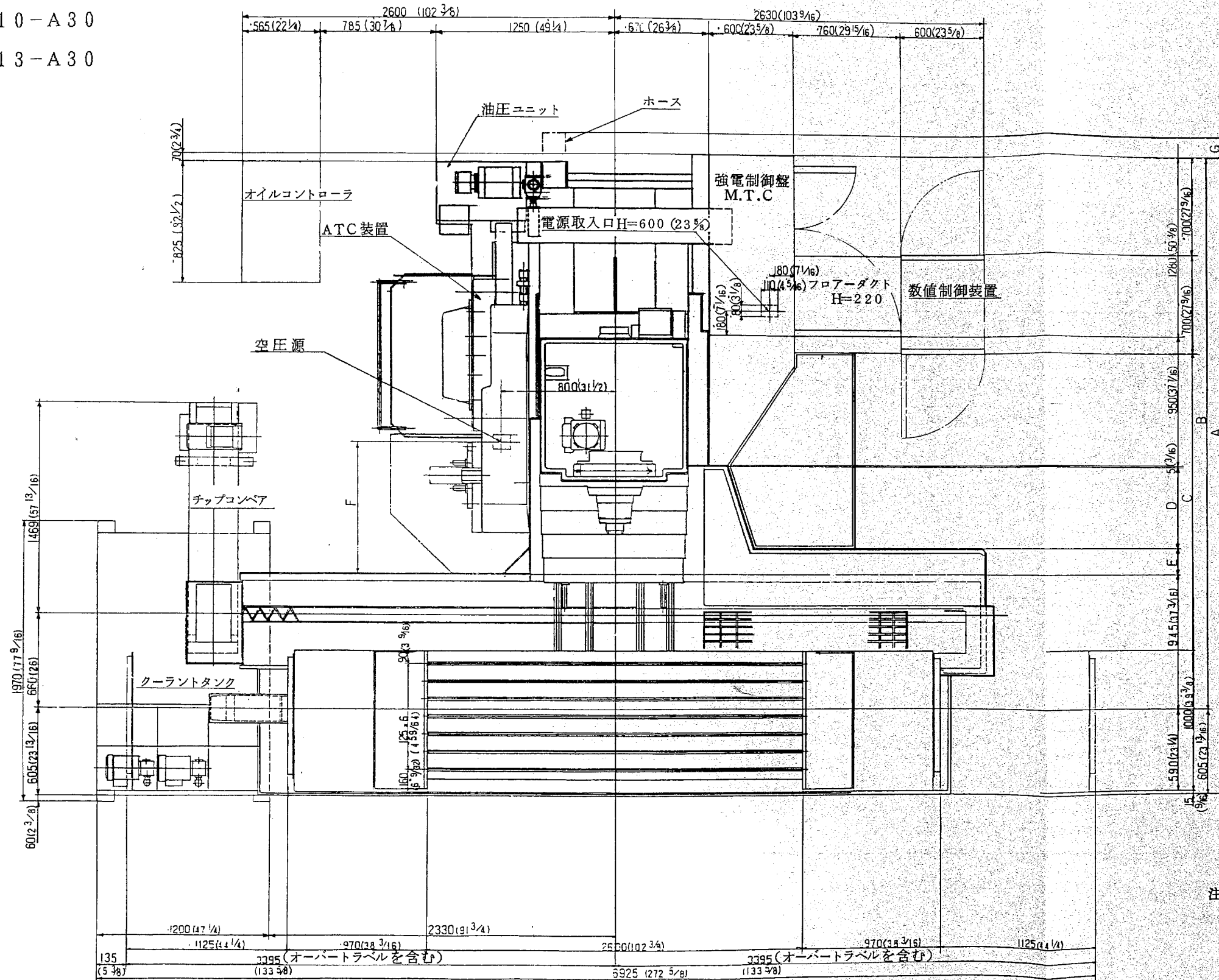
T溝の寸法

	Z=800	Z=1000
A	4540	4940
B	4540	4790
C	2125	2375
D	565	640
E	190	365
F	750	1000
G	0	150

- 注1. リフトアップチップコンベアはオプションです。
- 注2. クーラントタンクはオプションです。
- 注3. Z軸ストロークは800,1000用です。

図3.6 配置図 HNC178-A30, 1710-A30, 1713-A30

(3) HNC2210-A30
HNC2213-A30

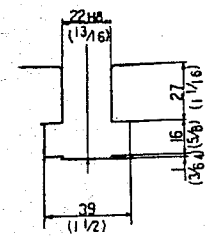
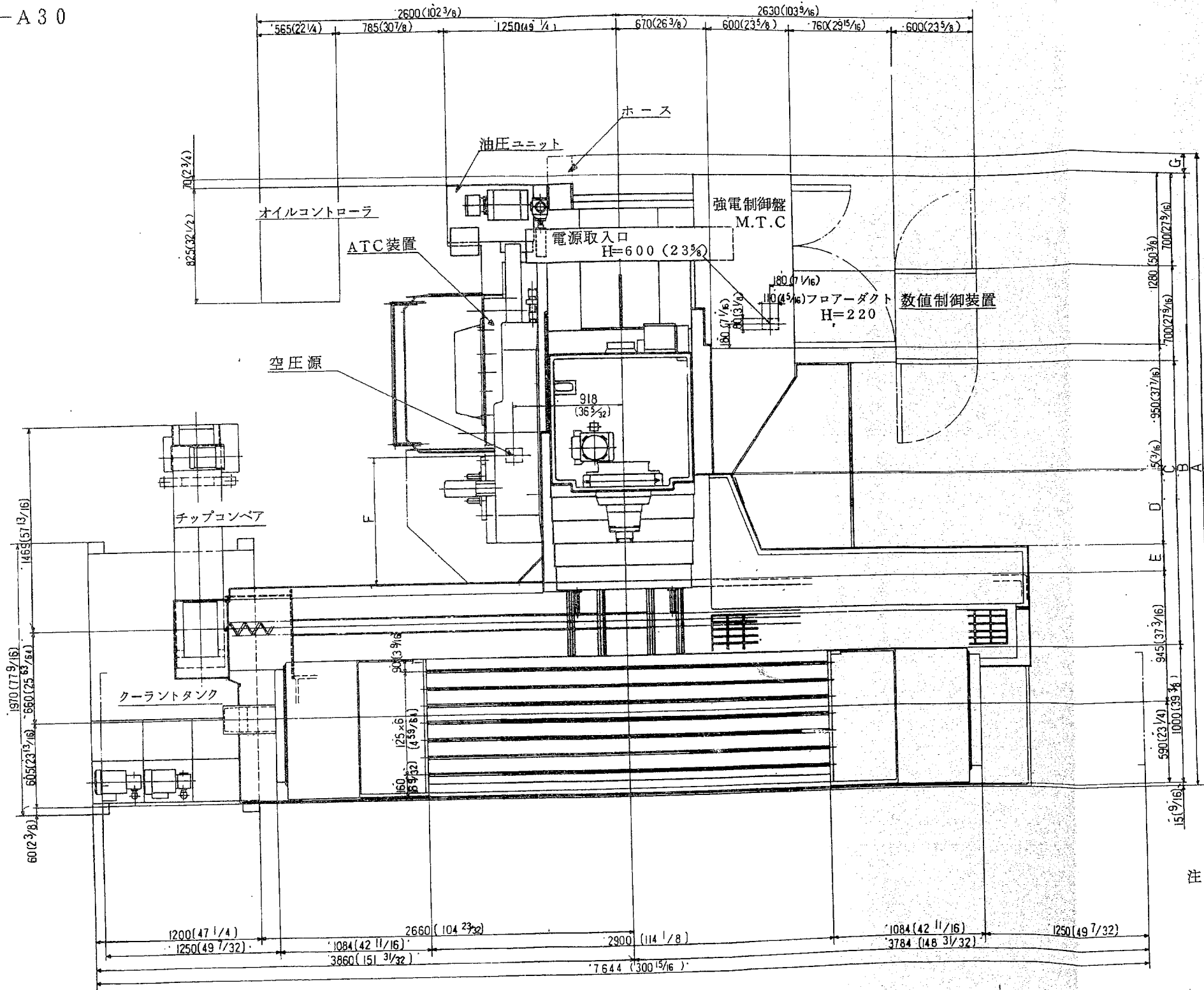


	Z=800	Z=1000
A	4540	4790
B	3935	4185
C	2125	2375
D	565	640
E	190	365
F	750	1000
G	0	150

注1. リフトアップチップコンベアはオプションです。
注2. クーラントタンクはオプションです。

図3.7 配置図 HNC2210-A30, 2213-A30

(4) HNC2510-A30
HNC2513-A30



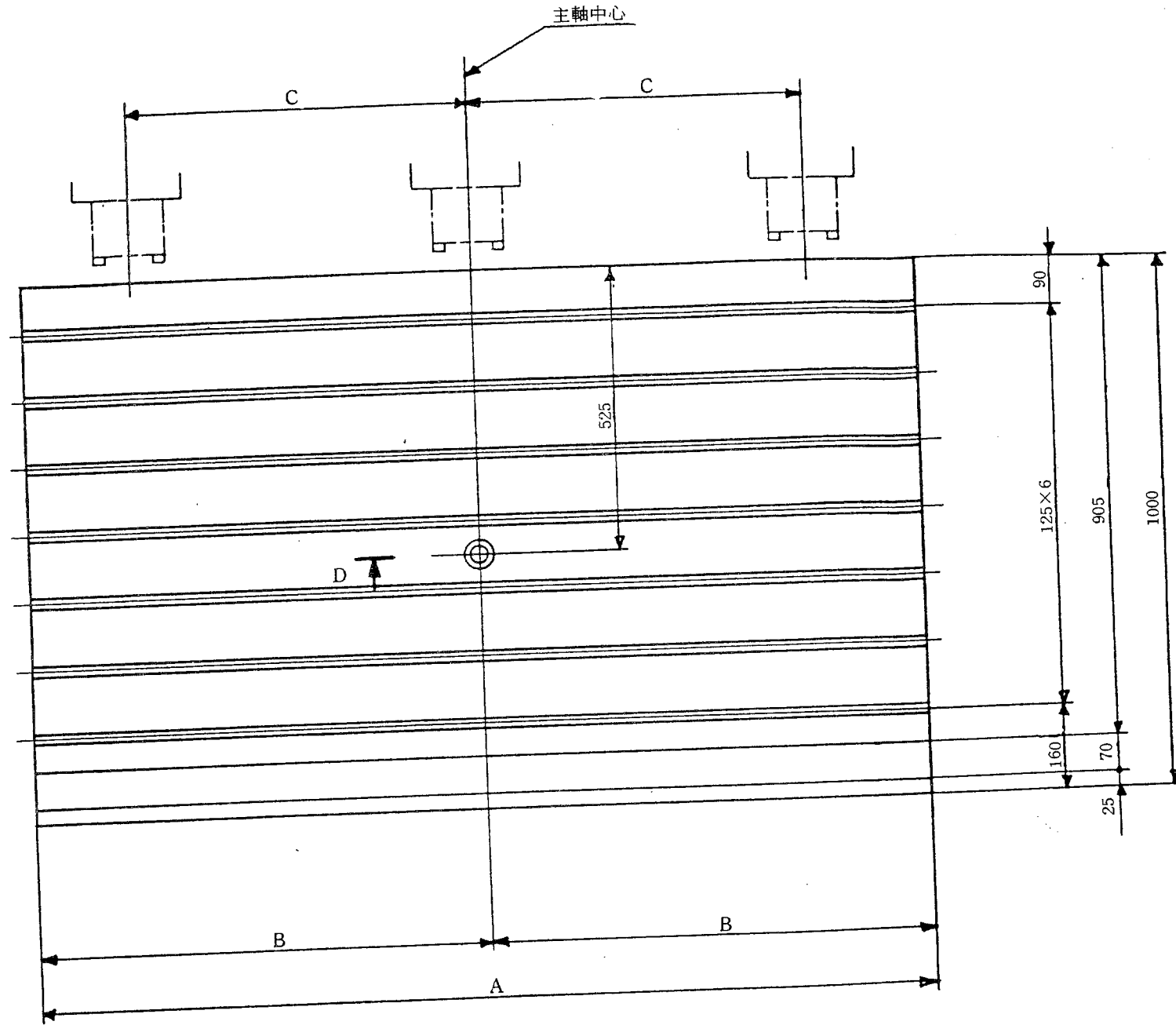
T溝寸法

	Z=800	Z=1000
A	4540	4940
B	4540	4790
C	2125	2375
D	565	640
E	190	365
F	750	1000
G	0	150

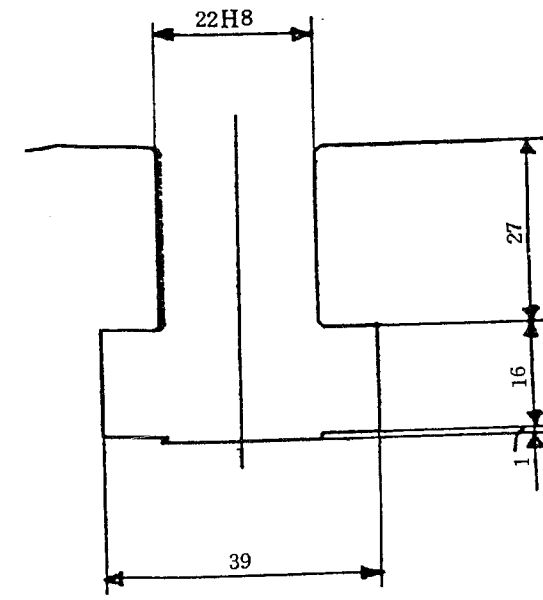
注 1. リフトアップチップコンベアはオプションです。
注 2. クーラントタンクはオプションです。

図3.8 配置図 HNC2510-A30, 2513-A30

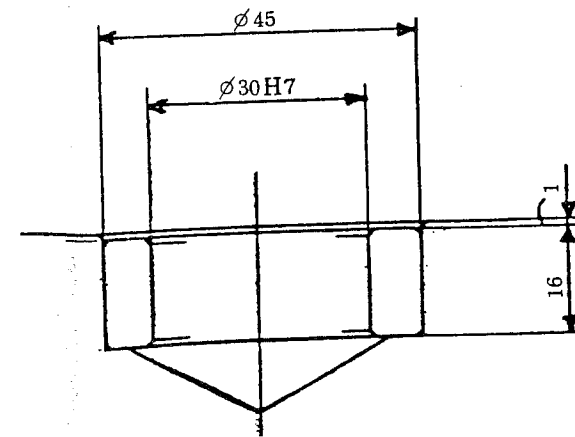
3.3 テーブル上面図



	HNC-1210 -128	HNC-1710 -178	HNC-2210 -2213	HNC-2510 -2513
A	1650	2100	2600	2900
B	825	1050	1300	1300
C	625	850	1100	1250



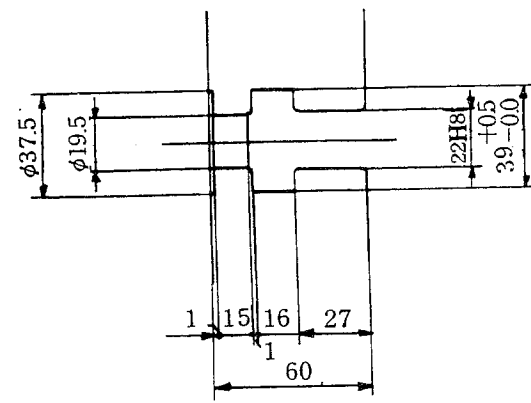
T溝詳細



断面 D

図3.9 テーブル上面図

3.4 イケール



断面 G
(S=1/2)

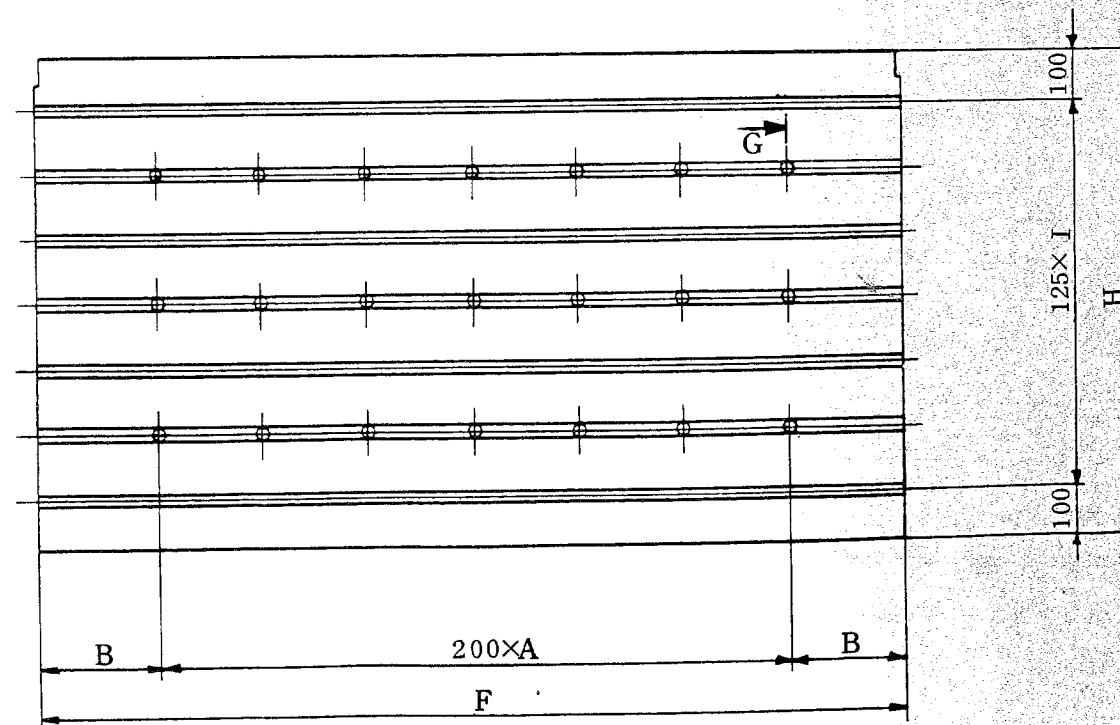
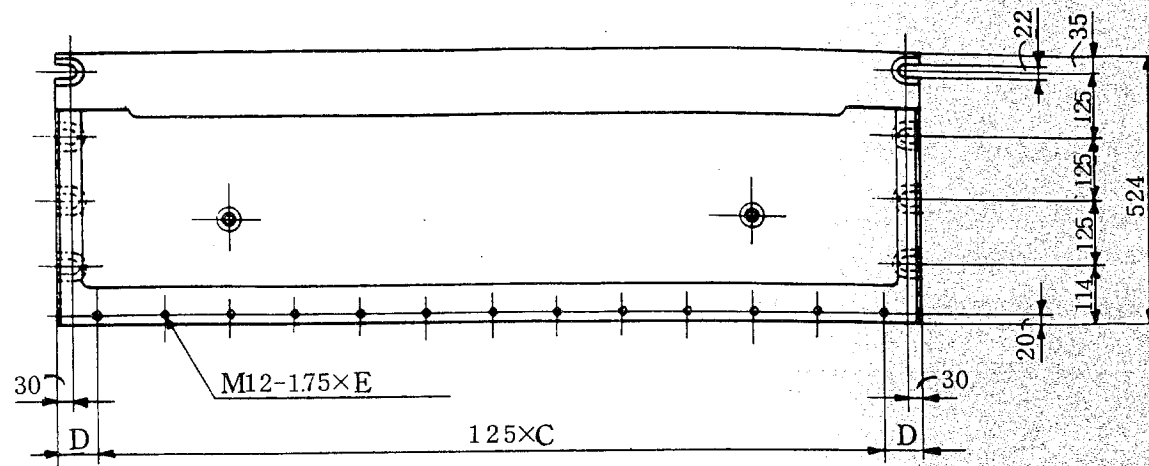
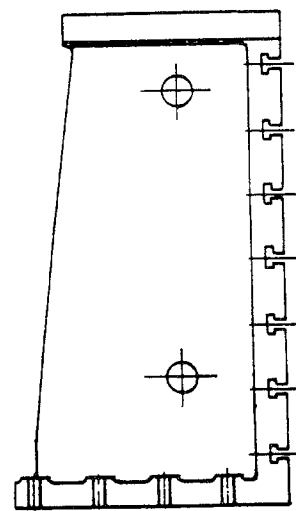


表1

Xストローク	1250	1700	2200	2500
A	6	8	10	12
B	225	250	200	250
C	12	16	20	22
D	75	50	50	75
E	13	17	21	23
F	1650	2100	2600	2900

表2

Yストローク	800	1000	1300
H	950	1150	1450
I	6	8	10

表の読み方

イケールの寸法は、XYZのストロークによって異なります。

A~Fの寸法は、Xのストロークをあてはめて読みます。

H, Iの寸法は、Yのストロークをあてはめて読みます。

例. HNC1210のF寸法は、表1のXストローク1250の欄からF=1650

H寸法は、表2のYストローク1000の欄からF=1150になります。

図3.10 イケール

3.5 主軸頭

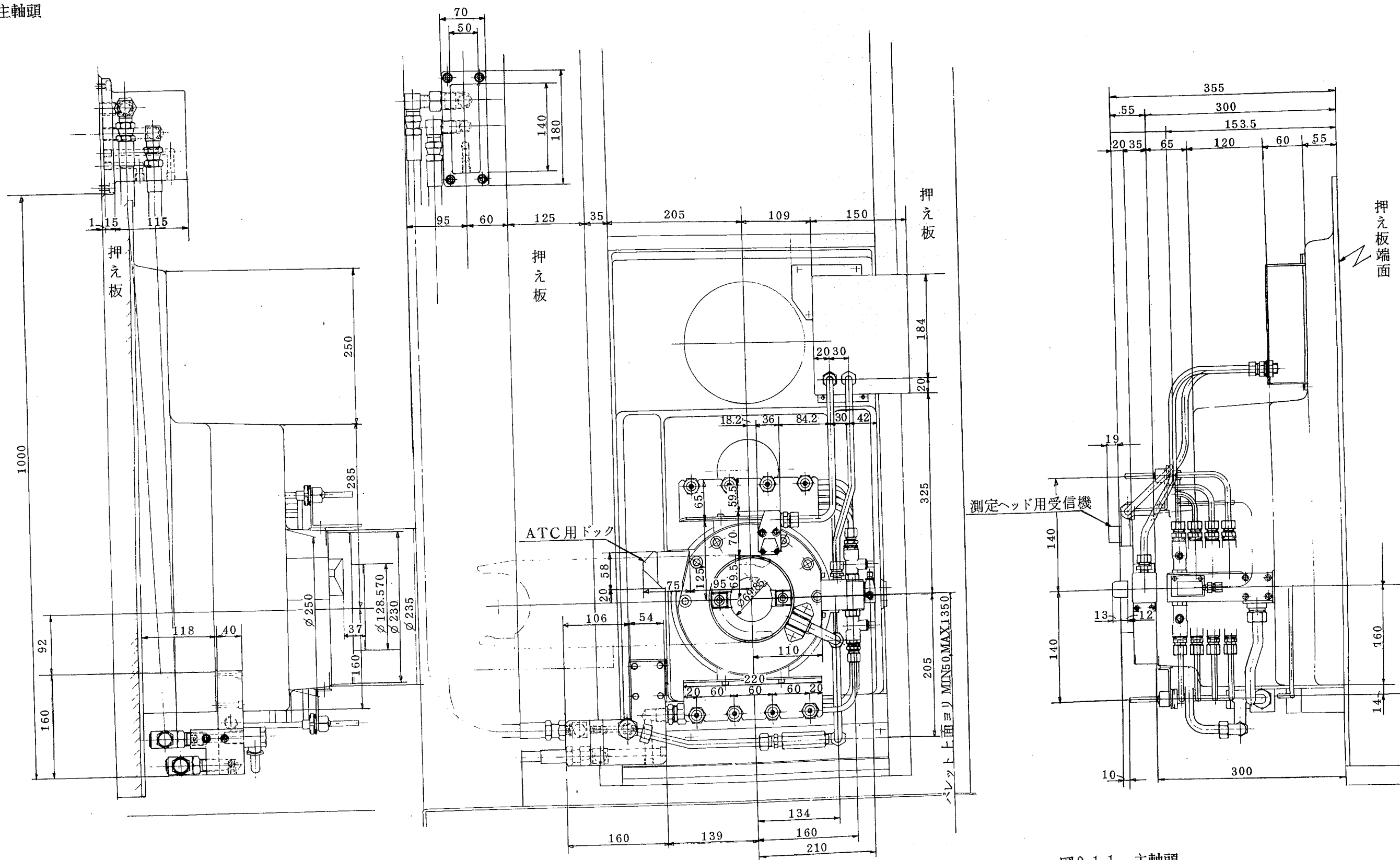


図3.11 主軸頭