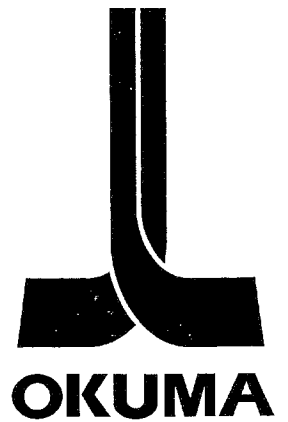


数值制御旋盤

LCS250

取扱説明書（第3版）

Pub No. LJ11-153-R3 Feb. 2006



第1章 概要

1. 機械仕様

1-1. 仕様一覧

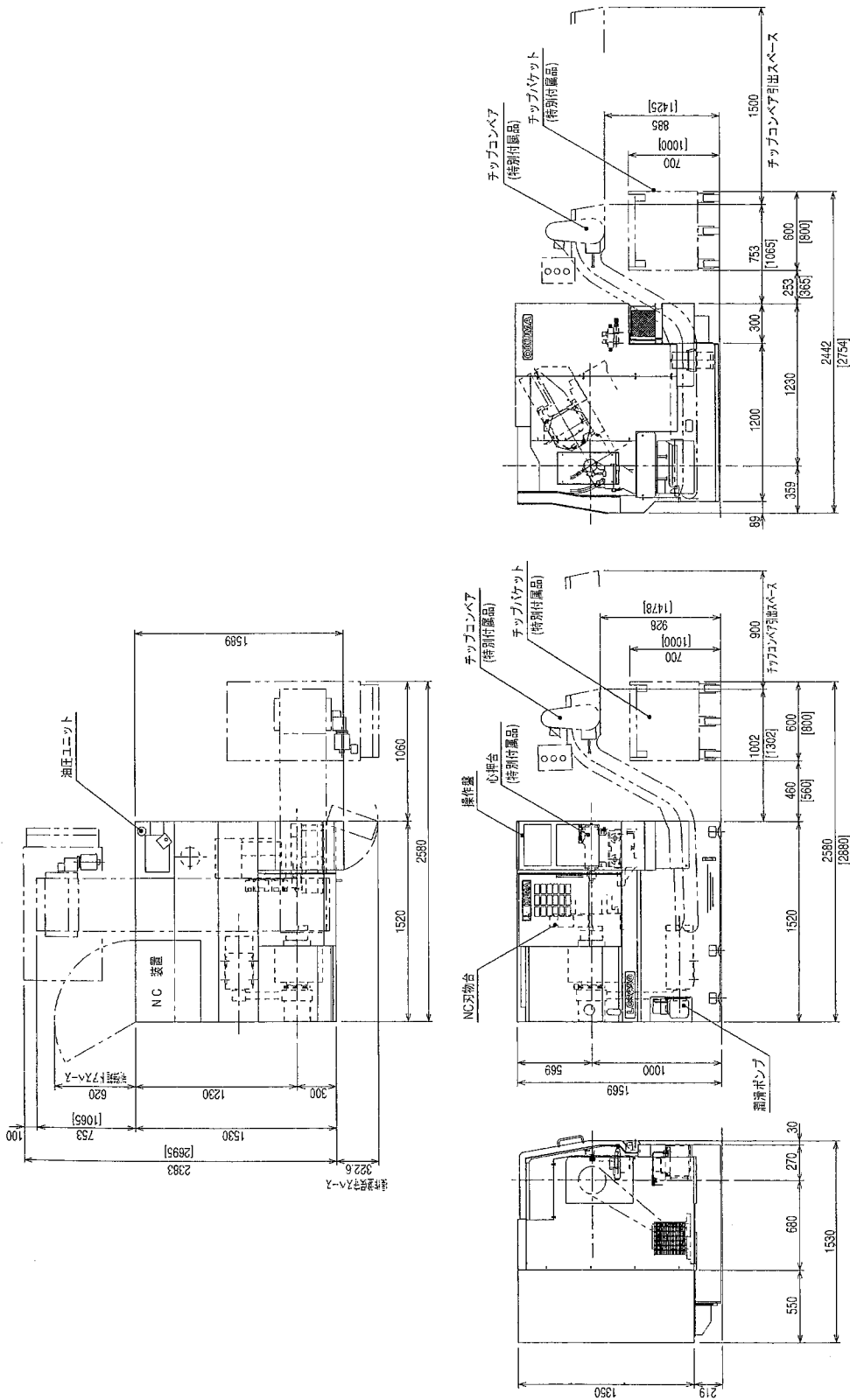
| 項目 | 単位 | 仕様 | |
|-------------|-------------------|-----------------------------|-------------|
| 能力容量 | | | |
| 制御軸数 | | 2 | |
| ベッド上の振り | mm | φ 450 | |
| 往復台上の振り | mm | φ 350 | |
| 横送り台の振り | mm | φ 300 | |
| 最大加工径×長さ | mm×mm | φ 270×200 (心押仕様時：φ 270×280) | |
| 主軸 | | | |
| 主軸の直径 | mm | φ 100 | |
| 主軸端 | | JIS A2-6 | |
| 貫通穴径 | mm | φ 62 | |
| 回転数変換数 | | 無段 | |
| 回転数 | min ⁻¹ | 75 ~ 3,000 | |
| | | 高速仕様 | 100 ~ 4,200 |
| | | 低速仕様 | 50 ~ 2,000 |
| 往復台 (Z 軸) | | | |
| 移動量 | mm | 320 | |
| 送り | mm/rev | 0.001 ~ 1,000.000 | |
| 早送り速度 | mm/min | 25,000 | |
| 横送り台 (X 軸) | | | |
| 移動量 | mm | 155 (20 + 135) | |
| 送り | mm/rev | 0.001 ~ 1,000.000 | |
| 早送り速度 | mm/min | 20,000 | |
| 刃物台 | | | |
| 形式 | | V 型 | |
| 工具数 | | 8 | 12 |
| 工具 | | | |
| 外径 | mm | □ 25 | □ 25 |
| 内径 | mm | φ 40 (心押仕様時：φ 32) | φ 32 |
| 電動機 | | | |
| 主電動機 | k W | VAC7.5/5.5 (30 分/連続) | |
| 往復台用 (Z 軸) | k W | 2 | |
| 横送り台用 (X 軸) | k W | 1.5 | |
| 油圧ポンプ用 | k W | 1.5 | |
| 案内面潤滑ポンプ用 | k W | 0.017 | |
| クーラントポンプ用 | k W | 0.25 | |
| 心押台 | | | |
| 心押軸の直径 | mm | 55 | |
| 心押軸のテーパ穴 | | MT.4 (回転センタ) | |

| 項目 | 単位 | 仕様 |
|---------|-------|-----------------------|
| 心押軸の移動量 | mm | 80 |
| 機械の高さ | mm | 1,569 |
| 所要床面積 | mm×mm | 1,520×1,530 |
| 正味質量 | kg | 2,800 (心押仕様時 : 2,900) |

注1 切削送り速度は6m/min以下でご使用ください。それを超える場合は、弊社にお問い合わせ願います。

注2 心押仕様は特別仕様です。

1-2. 仕様図



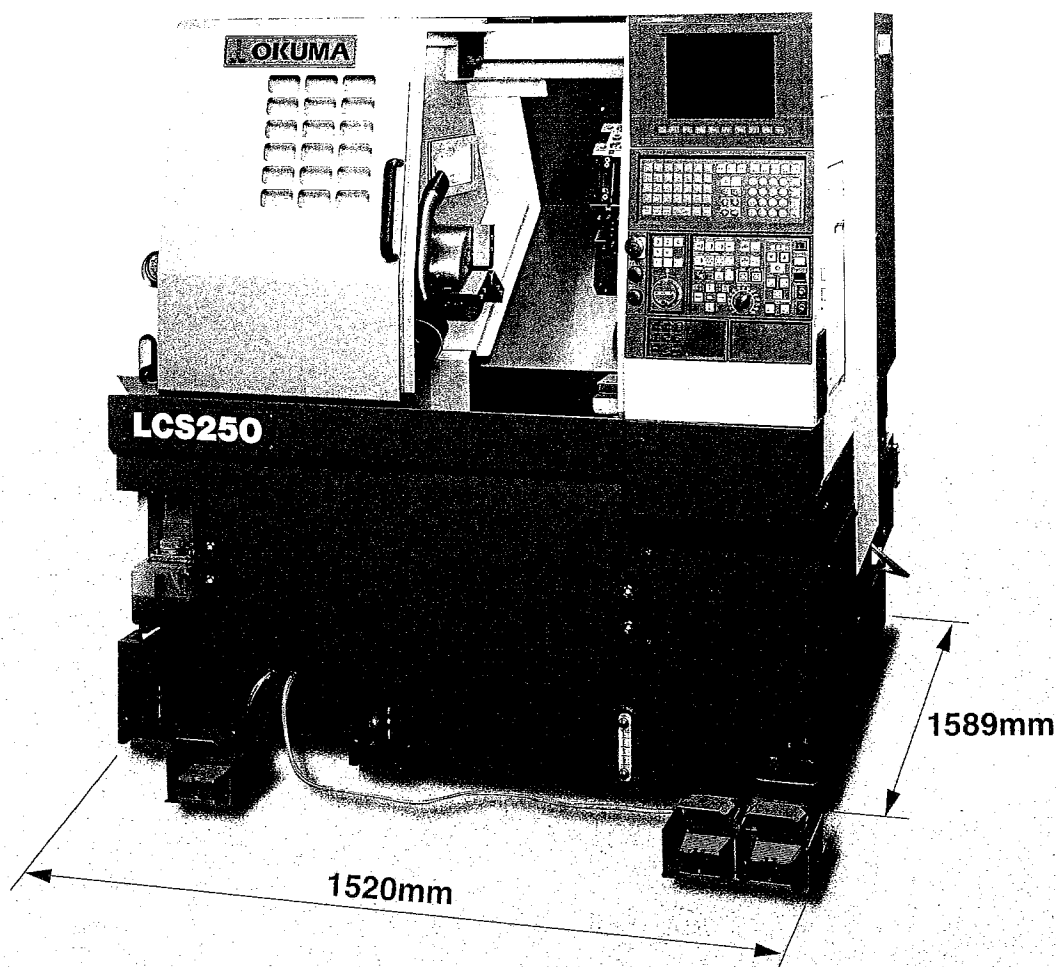
単位: mm

[]はチップコンベアHタイプの場合

LJ11153R0300300020001

高品質 高生産性

1サドルコンパクト旋盤の国際標準機

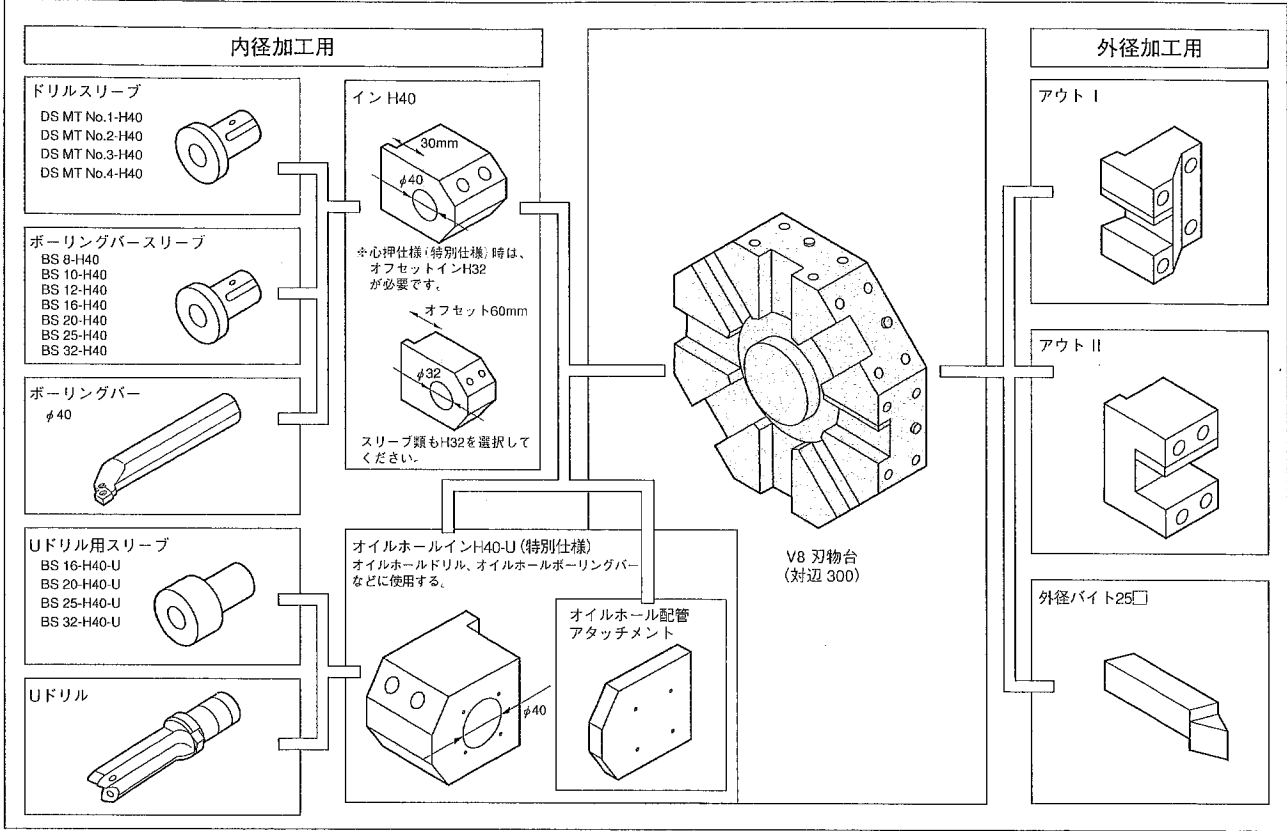


8インチチャックを標準装備
フロアスペース2.4m²
高速・高剛性V8NC刃物台

主軸回転3000min⁻¹ (強力VACモータ)
心押し台(MT.No.4)で対象ワーク拡大(特別仕様)
OSP-E10L-B CNC搭載(らくらく対話=特別仕様)

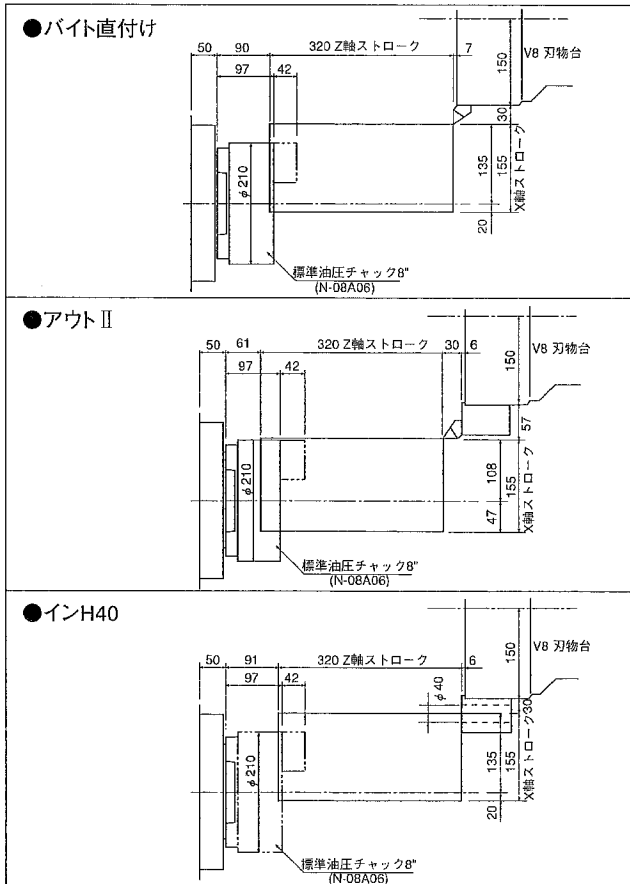
ツーリングシステム

●V8刃物台 (□25/φ40)



動作範囲

●V8刃物台



ツール干渉図

●V8刃物台

