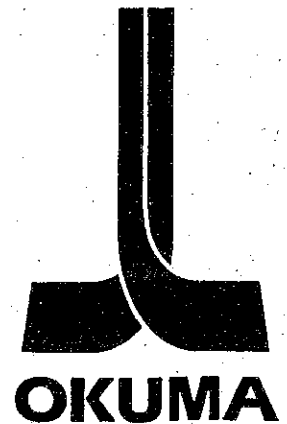


数值制御旋盤

LH55-N

取扱説明書 (第6版)

Pub.No.LJ11-156-R6 May 1996



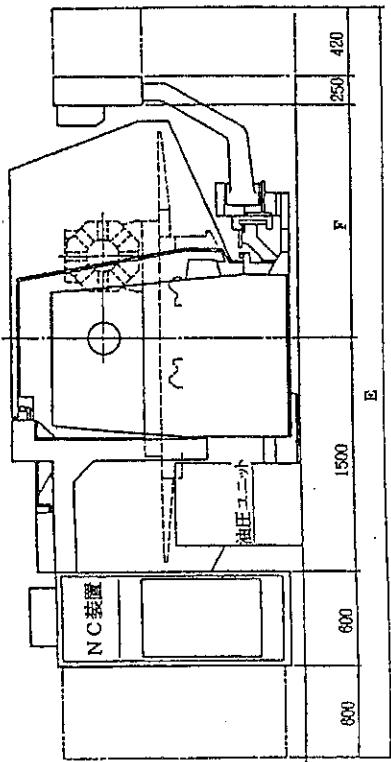
第1章 概要

1. 機械仕様

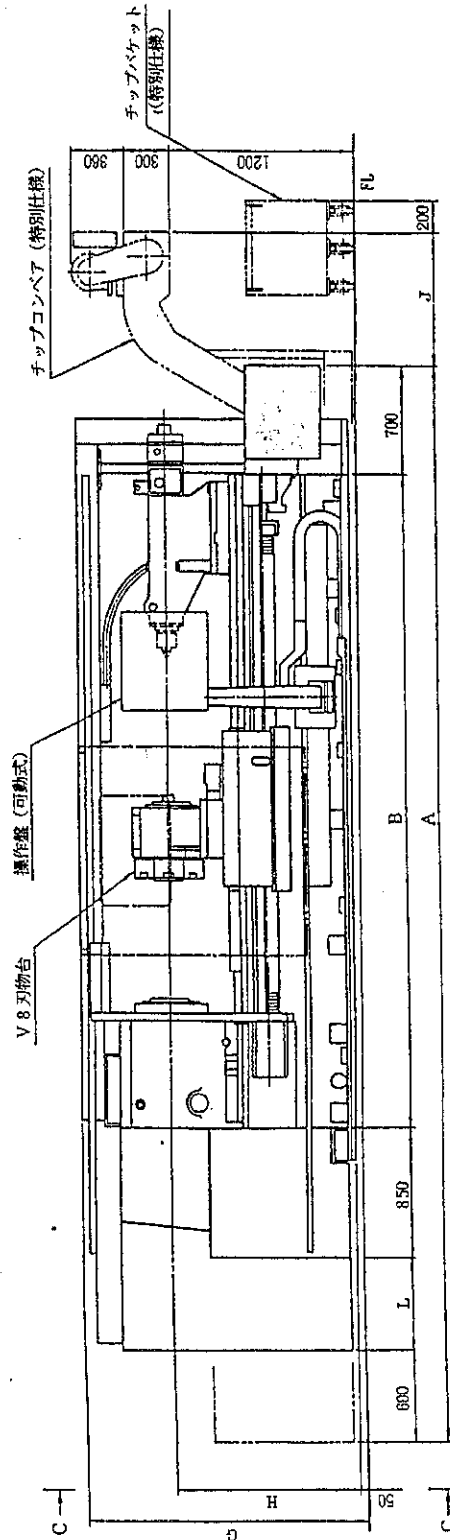
1-1. 仕様一覧

機種	単位	標準	大径	
ベッド上の振り	mm	1100 (1300振り特殊)		
横送り台上の振り	mm	685 (780振り特殊)		
両センチ間の最大距離	mm	1000,2000,3000,4000,6000		
主軸				
回転数変換数		4段×可変	4段×可変	
回転数	min ⁻¹ (rpm)	20~1200(5~800低速特殊)	10~1500(5~1000低速特殊)	
主軸端の形状		ASA A2-11	ASA A2-15	
主軸径	mm	170	280	
貫通穴径	mm	105	200	
往復台 (Z軸)				
移動距離	mm	1030,2030,3030,4030,6030		
自動送りの範囲	mm/rev	0.01~1000		
早移動速度	m/min	10000		
横送り台 (X軸)				
移動距離	mm	675		
自動送りの範囲	mm/rev	0.01~1000		
早移動速度	m/min	5000		
ベッド				
長さ	mm	3200,4200,5200,6200,8500	3350,4350,5350,6350,8650	
幅	mm	700		
電動機				
主電動機	kW	45/37 (30分/連続)		
油圧ユニット電動機	kW	AC1.5		
送りモータ (X)	kW	BL2.4		
" (Z)	kW	BL3.7		
クーラントポンプ用	kW	AC0.4		
所要床面積 (保守、点検スペース含む)	mm×mm	4880(4970)×5930, 4880(4970)×6930, 4880(4970)×7930 4880(4970)×8930, 4930(5020)×11230, ()内, 振り1300		
正味重量	kg	11000,12000,13000,14000,16500		
心押台				
軸駆動		デッド式	ライブ式	
心押軸の直径	mm	手動	油圧	
心押軸の最大移動距離	mm	150	180	
センターのテーパ		200	250	
		MT.No.6	MT.No.6	
刃物台	型式	工具本数	工具内径 (mm)	工具外径 (mm)
手前	V8	8	φ63	□32
	H6	6	φ63	—
	H4	4	—	□32
	H8	8	φ63	—
対向	V8	8	φ63	□32

1-2. 仕様図



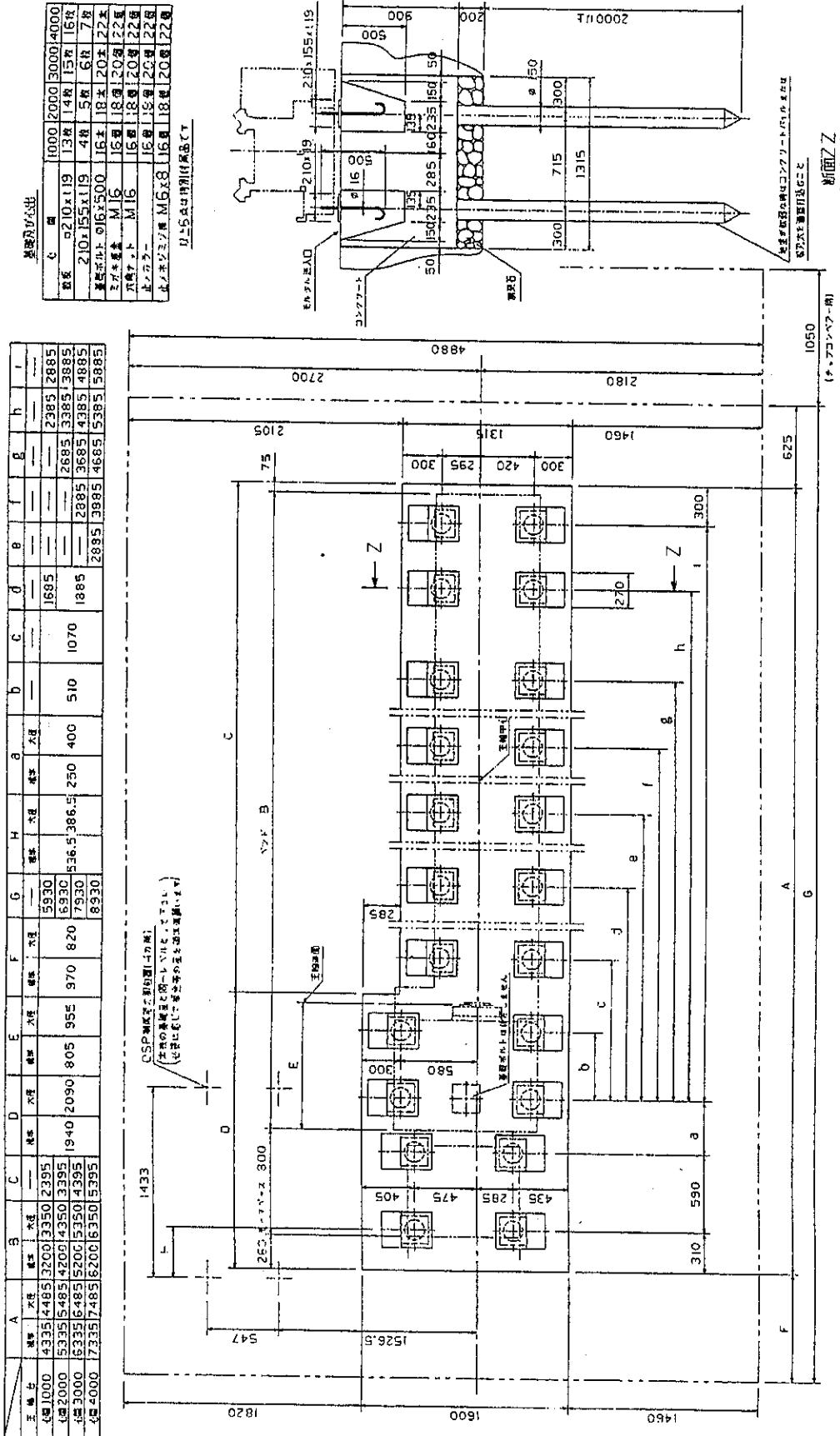
挿図C-C



心 間	A		B		J	L 標準 大径	E		F		G		H	
	標準	大径	標準	大径			振り 1100	振り 1300	振り 1100	振り 1300	振り 1100	振り 1300	振り 1100	振り 1300
1000	5390	3350												
2000	6980	4350					4880	4970	1510	1600	1980	2212	1290	1390
3000	7980	5350			1650	430								
4000	8980	6350					4930	5020	1560	1650	2060	2285		
6000	11230	8650			1755									

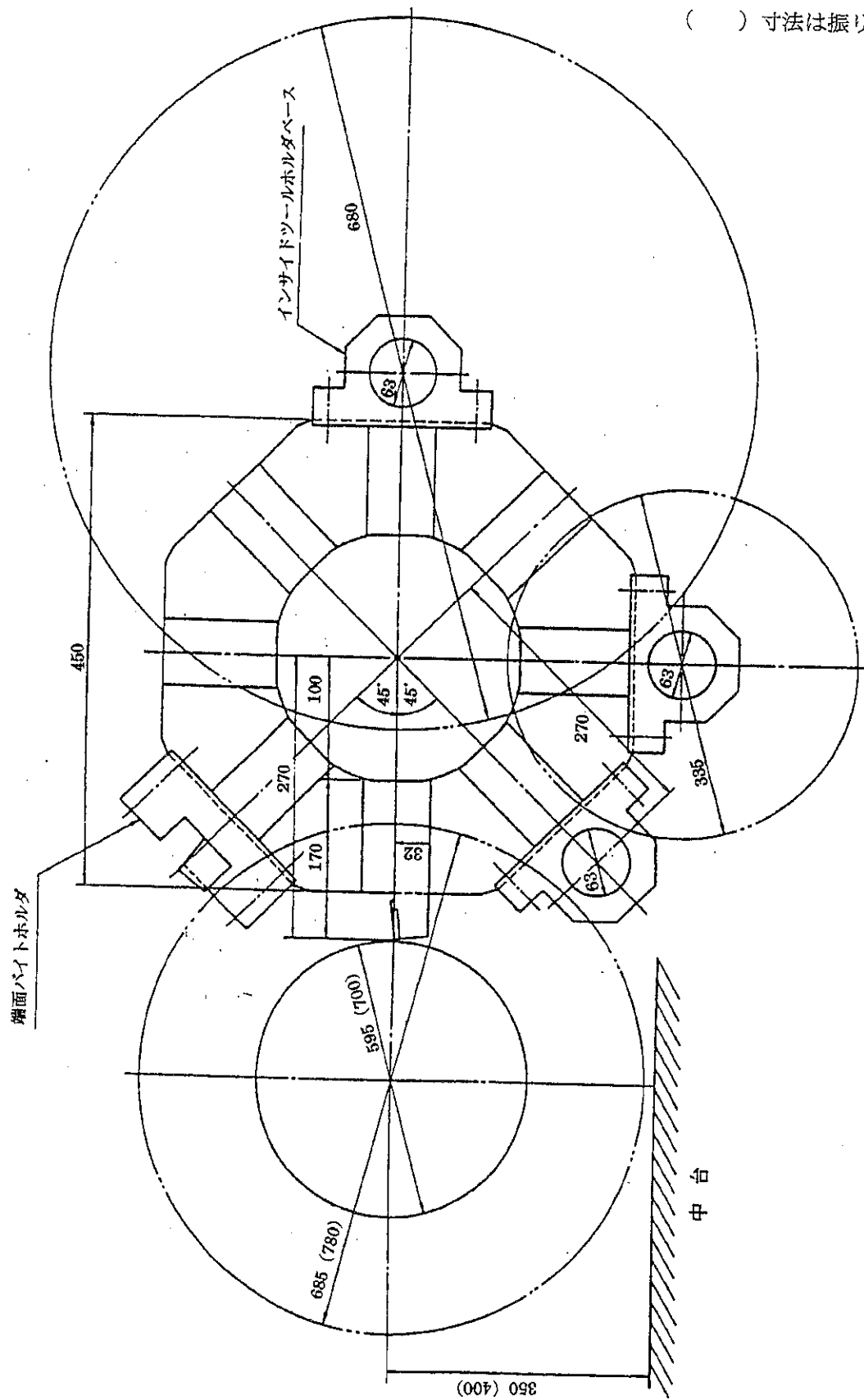
5. 基礎図

(心間1000~4000)

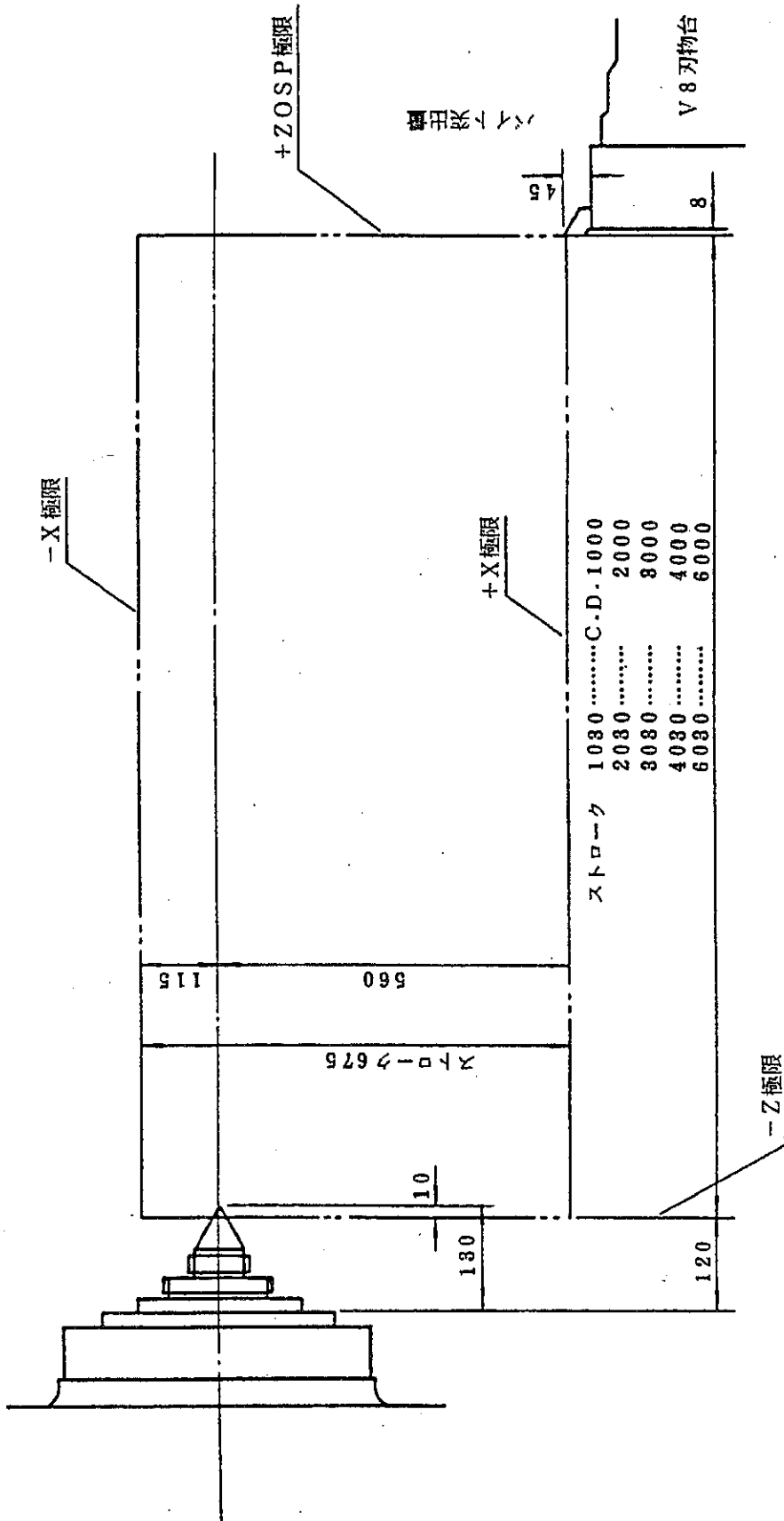


6. 刃物台干渉図 V8

() 寸法は振り 1300



動作範囲図 V8



14. 主軸ノーズ、標準主軸

(ASA A-2-11[°])