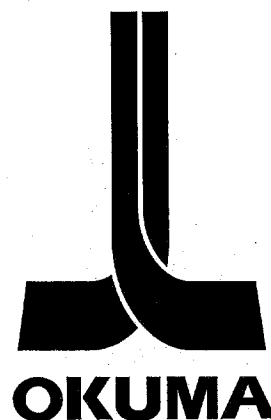


立形マシニングセンタ

MB-56VA/56VB

取扱説明書（第 12 版）

Pub No. MJ11-146-R12 Apr. 2009



2. 機械仕様

2-1. 機械仕様 MB-56VA

	項 目	単 位	MB-56VA
移 動 量	X 軸移動量	mm	1050
	Y 軸移動量	mm	560
	Z 軸移動量	mm	460
	テーブル上面～主軸端面	mm	150～610
	コラム前面～主軸中心	mm	720
テーブル	作業面の大きさ	mm	560 × 1,300
	テーブルの大きさ	mm	560 × 1,300
	テーブル上面の形状		18T 溝 × 4 本 (125P)
	床面～テーブル上面	mm	800
	最大積載質量	kg	900
主 軸	回転速度 (標準)	min ⁻¹	50～8,000
	テーパ穴		7/24 テーパ No.40
	軸受内径	mm	φ 70/8,000, 15,000, 20,000 (φ 60/25,000, 35,000)
	トルク / 基底回転数	N・m / min ⁻¹	198/530
	回転速度 (OP)	min ⁻¹	15,000, 20,000 (25,000, 35,000)
	トルク / 基底回転数 (OP)	N・m / min ⁻¹	199/720 (57/5,000, 20,000) (29.1/3,600, 25,000)
送り速度	早送り速度	m / min	X・Y : 40, Z : 32
	切削送り速度	m / min	X, Y, Z : 32
電動機	主軸用電動機	kW	11 / 7.5 (8,000)、22/18.5 (15,000)、 30/22 (20,000)、15/11 (25,000)
	送り軸用電動機	kW	X・Y・Z : 3.5
ATC	ツールシャンク	標準	MAS BT 40
		特別仕様	CAT No. 40、DIN No. 40、JIS BT40、HSK-A63
	プルスタッドボルト	標準	MAS 2
		特別仕様	MAS 1、CAT、特殊 CAT、DIN、JIS
	工具収納本数 (OP)	本	20 (32, 48)
	工具最大径 (隣接有 / 無)	mm	φ 90 / φ 125
	工具最大長さ / 最大質量	mm/kg	300/8
	工具選択方式		メモリランダム
	工具交換時間 T-T/C-C	sec	1.2/4.0
工具交換方式		交換アーム	
大きさ	機械高さ	mm	2,750
	所用床面積 (幅 × 奥行)	mm	2,470 × 3,000
	機械質量	kg	7,500

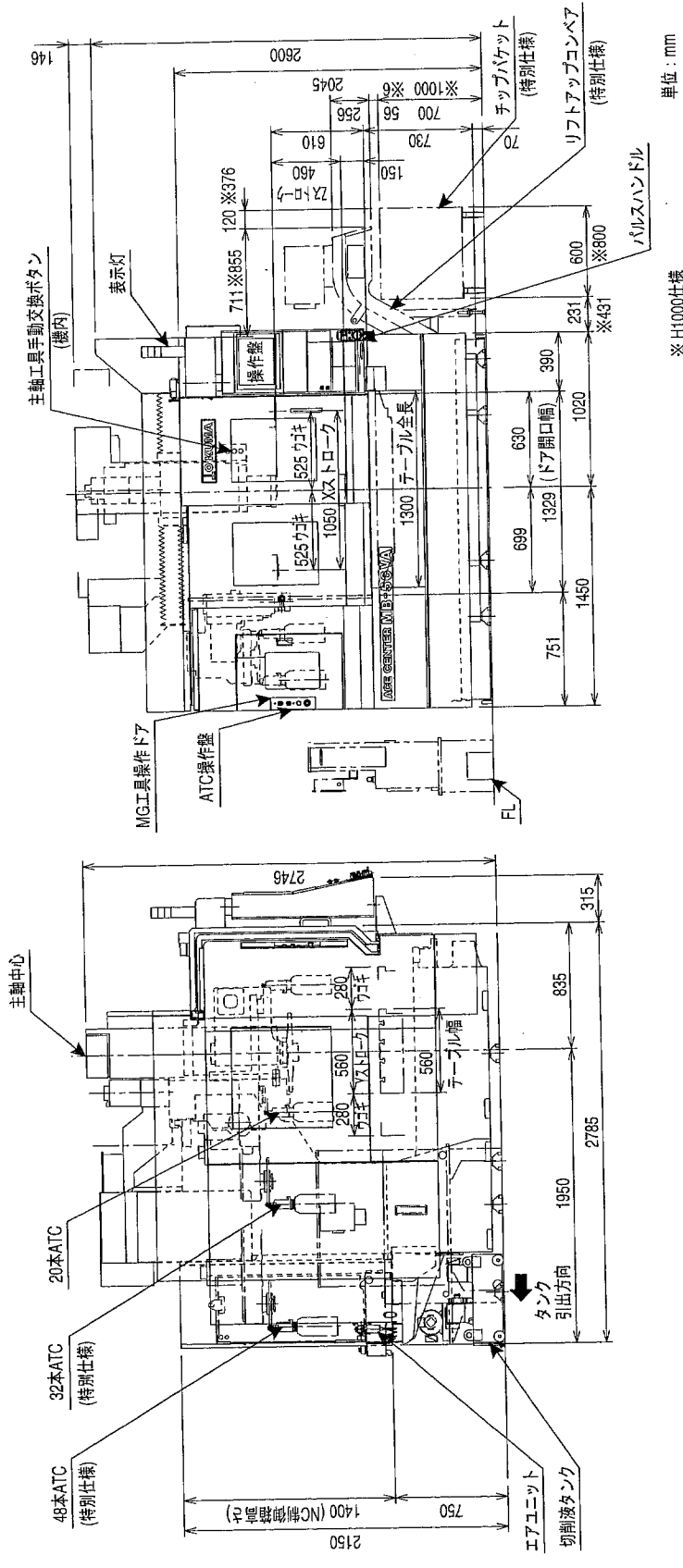
	項 目	単 位	MB-56VA
備考	機械形式		X サドルフィード・ラムタイプ
	案内方式		3 軸リニアガイド
	クーラント容量	L	230 (有効 120)
	総電源容量	kVA	22 (8,000)、37 (15,000)、42 (20,000)、 27 (25,000)、33 (35,000)
	電圧	V	AC 200V ± 10%
	周波数	Hz	50/60
	制御盤の保護レベル		IP 54

2-2. 機械仕様 MB-56VB

	項 目	単 位	MB-56VB
移 動 量	X 軸移動量	mm	1050
	Y 軸移動量	mm	560
	Z 軸移動量	mm	460
	テーブル上面～主軸端面	mm	150～610
	コラム前面～主軸中心	mm	720
テーブル	作業面の大きさ	mm	560 × 1,300
	テーブルの大きさ	mm	560 × 1,300
	テーブル上面の形状		18T 溝 × 4 本 (125P)
	床面～テーブル上面	mm	800
	最大積載質量	kg	900
主 軸	回転速度 (標準)	min ⁻¹	50～6,000
	テーパ穴		7/24 テーパ No.50
	軸受内径	mm	φ90
	トルク / 基底回転数	N・m / min ⁻¹	220/650
	回転速度 (OP)	min ⁻¹	12,000
	トルク / 基底回転数 (OP)	N・m / min ⁻¹	220/650
送り速度	早送り速度	m / min	X・Y : 40, Z : 32
	切削送り速度	m / min	X・Y・Z : 32
電動機	主軸用電動機	kW	11 / 7.5 (6,000), 26/18.5 (12,000)
	送り軸用電動機	kW	X・Y・Z : 3.5
ATC	ツールシャンク	標準	MAS BT 50
		特別仕様	CATNo. 50、DIN No.50、JIS BT50、HSK-A100
	プルスタッドボルト	標準	MAS 2
		特別仕様	MAS 1、CAT、特殊 CAT、DIN、JIS
	工具収納本数 (OP)	本	20 (32)
	工具最大径 (隣接有 / 無)	mm	φ100 / φ152
	工具最大長さ / 最大質量	mm/kg	300/12
	工具選択方式		メモリランダム
工具交換時間 T-T/C-C	sec	2.4/4.6	
大きさ	工具交換方式		交換アーム
	機械高さ	mm	2,750
	所用床面積 (幅×奥行)	mm	2,470 × 3,000
備考	機械質量	kg	7,700
	機械形式		X サドルフィード・ラムタイプ
	案内方式		3 軸リニアガイド
	クーラント容量	L	230 (有効 120)
	総電源容量	kVA	22 (6,000)、37 (12,000)
	電圧	V	AC 200V ± 10%
	周波数	Hz	50/60
制御盤の保護レベル		IP 54	

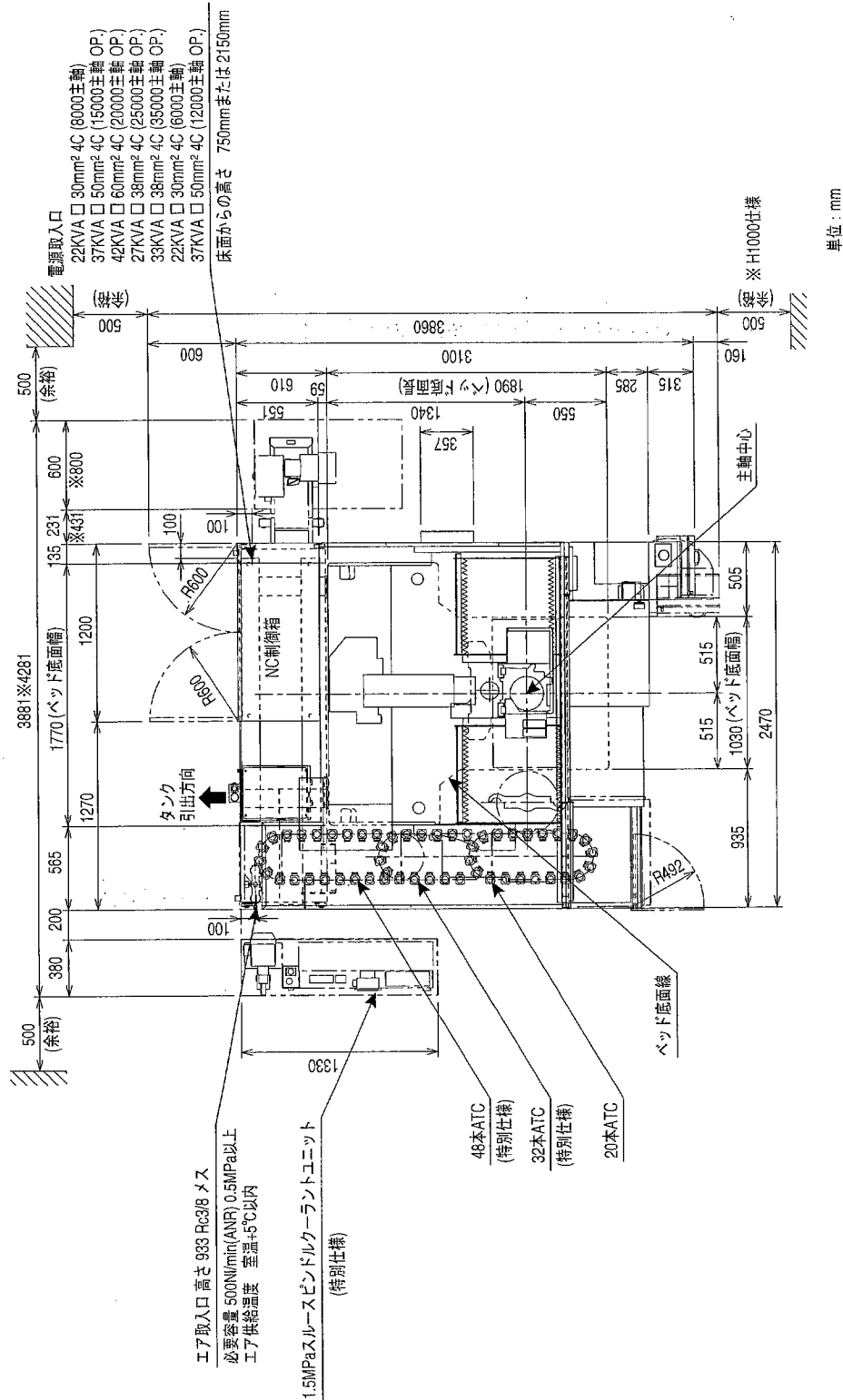
3. 全体寸法図

3-1. 全体寸法図 MB-56VA (20/32/48本 ATC)、MB-56VB (20/32本 ATC)



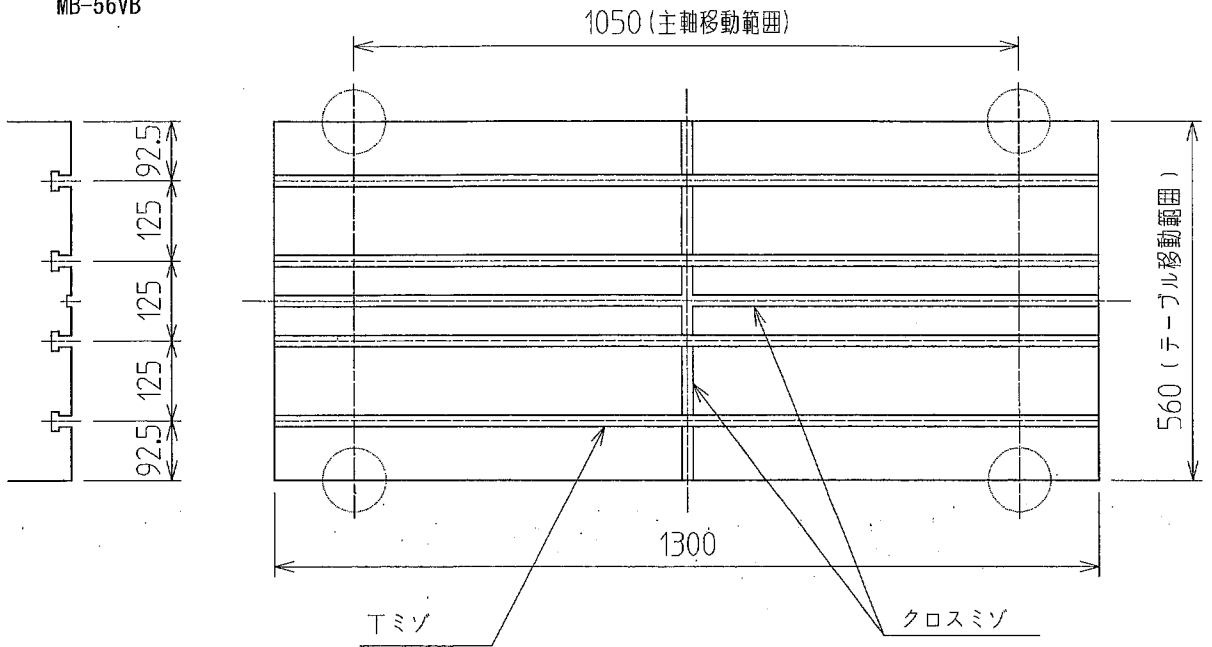
4. 据付図

4-1. 据付図 MB-56VA (20/32/48 本 ATC)、MB-56VB (20/32 本 ATC)

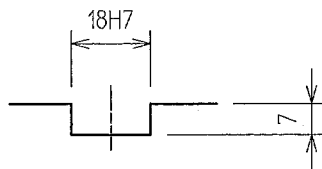


5. テーブル寸法図

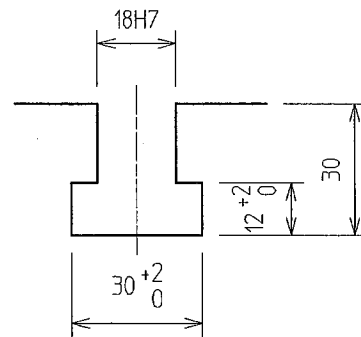
MB-56VA
MB-56VB



本機前面



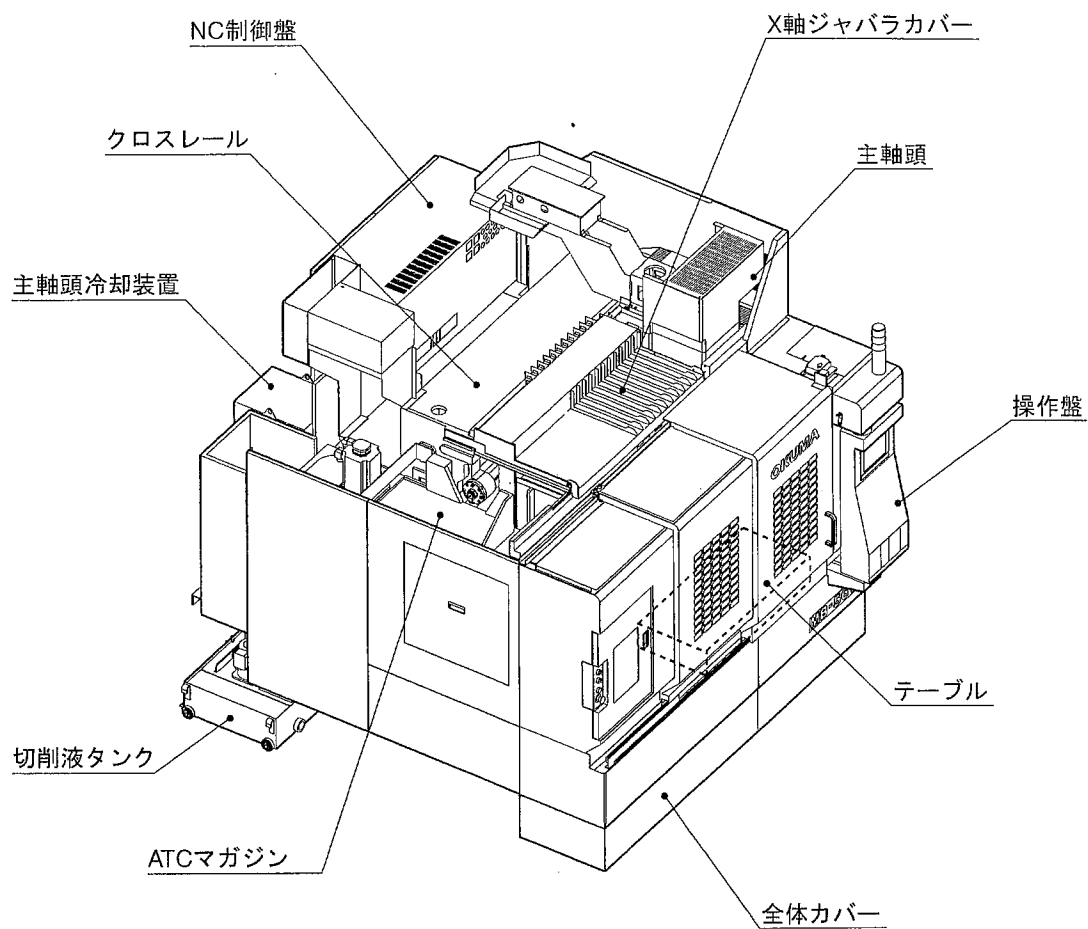
中央ミソ詳細



Tミソ詳細 (4本)

MJ11146R1200300100001

6. 主要ユニットの名称



MJ11146R1200300110001