

NC立形フライス盤

NCミル

AN-SRN

< FANUC SYSTEM 20i-FA >

取扱説明書

(据付)

SHIZUOKA

FOCUSING THE IDEAL "NEXGEN"

機械の取り扱いを安全に行うため本書をよくお読みになり、内容を十分理解された上で作業を行うようお願いいたします。

本書は、速やかに閲覧ができるよう常に手元に置いて作業して下さい。

3. 仕様

3-1 機械仕様

移動量

X 軸移動量 (テーブル左右)	750 mm
Y 軸移動量 (ラム前後)	450 mm
Z 軸移動量 (ニー上下)	400 mm
テーブル上面から主軸端面までの距離	170 ~ 570 mm
コラム前面から主軸中心線までの距離	75 ~ 525 mm

テーブル

テーブル作業面の大きさ	1,100 mm × 400 mm
テーブルの最大積載質量	300 kg
T 溝寸法 (幅 × 数 × 間隔)	18 mm × 4 × 100 mm

主軸

主軸回転速度	20 ~ 4,500 min ⁻¹
主軸テーパ穴	7/24 テーパ NST No.40
上下移動距離 (手動 / 自動)	140 mm
上下自動送り (3 段)	0.035 / 0.07 / 0.14 mm/rev

送り速度

早送り速度	(X,Y) 6,000 mm/min (Z) 3,000 mm/min
切削送り速度	1 ~ 3,000 mm/min
ショグ送り速度	0 ~ 3,000 mm/min (21 段)

電動機

主軸用電動機	2.2 kw AC インバータ
送り軸用電動機	(X,Y) AC 0.3 kw (Z) AC 1.0 kw
摺動面自動給油電動機	3 w
切削油用電動機	100 w

所要原動力

電源	AC 200/220V , 9 kVA
空気圧源	0.5 MPa 以上

タンク容量

摺動面潤滑油タンク容量	1.8 L
切削剤タンク容量	50 L

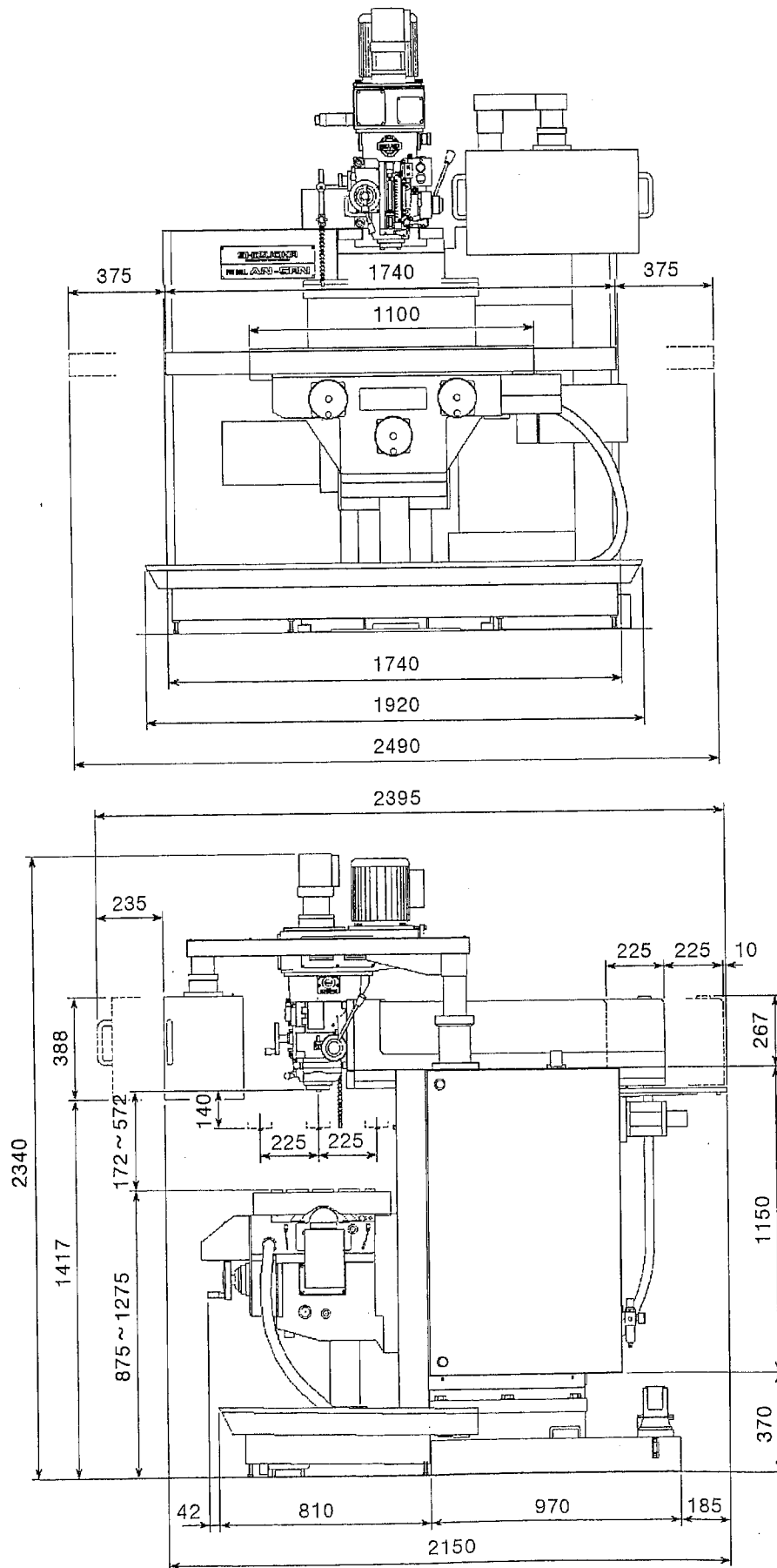
機械の大きさ

機械の高さ	2,340 mm
所要床面の大きさ(幅×奥行)	2,690 mm × 2,420 mm
機械質量(数値制御装置を含む)	3,000 kg

3-2 機械寸法図

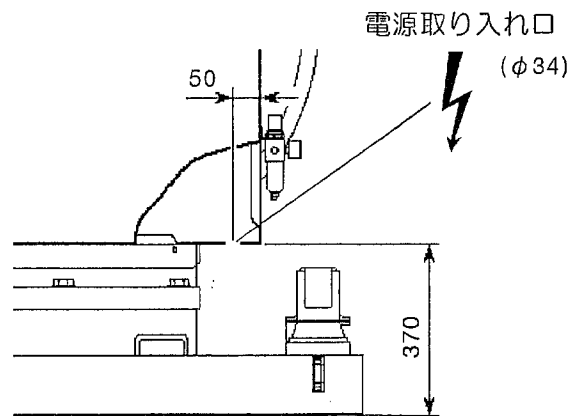
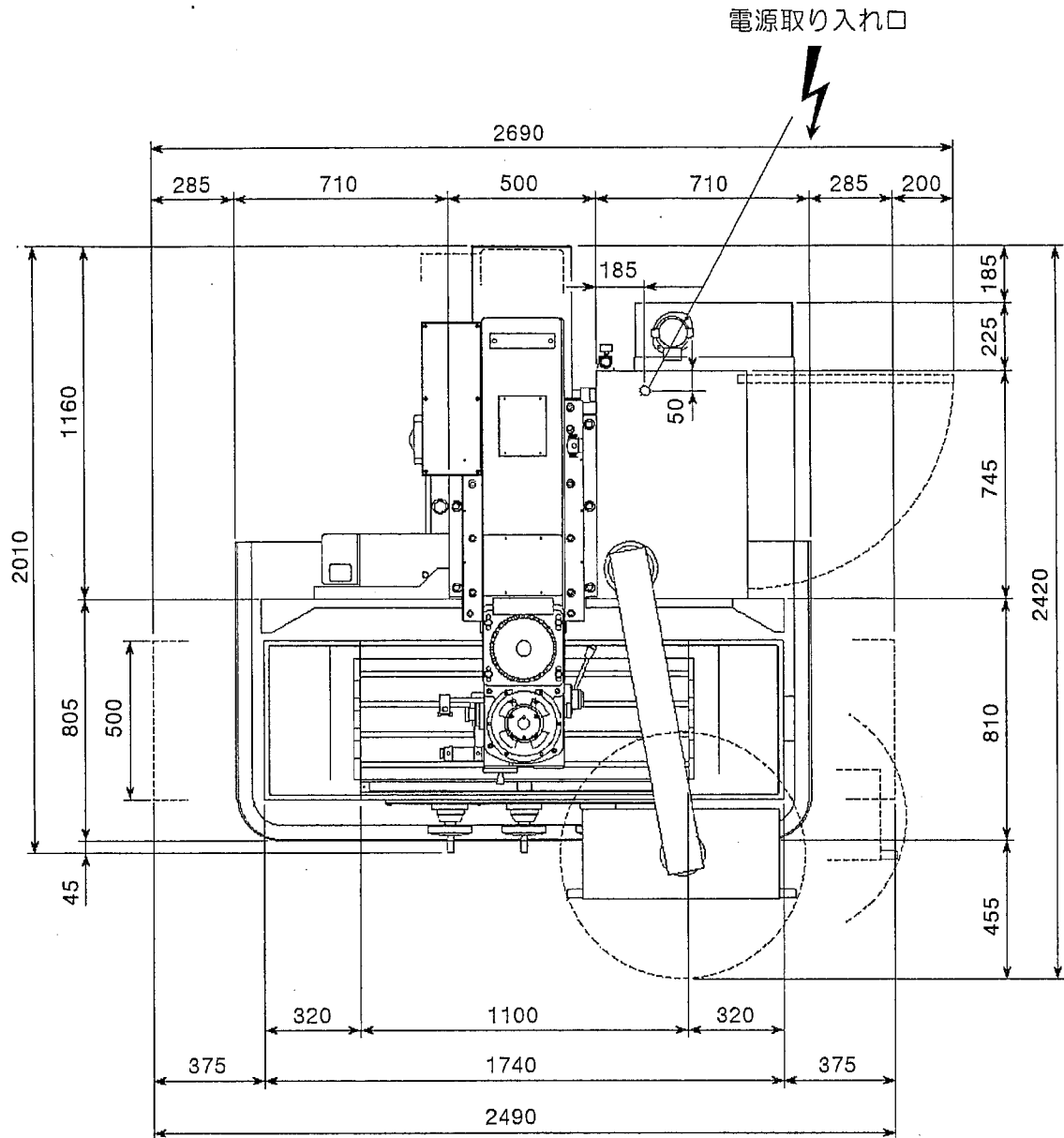
3-2-1 機械寸法図

[mm]



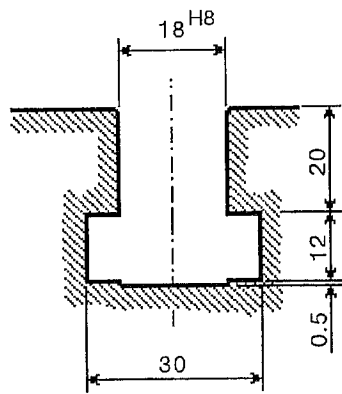
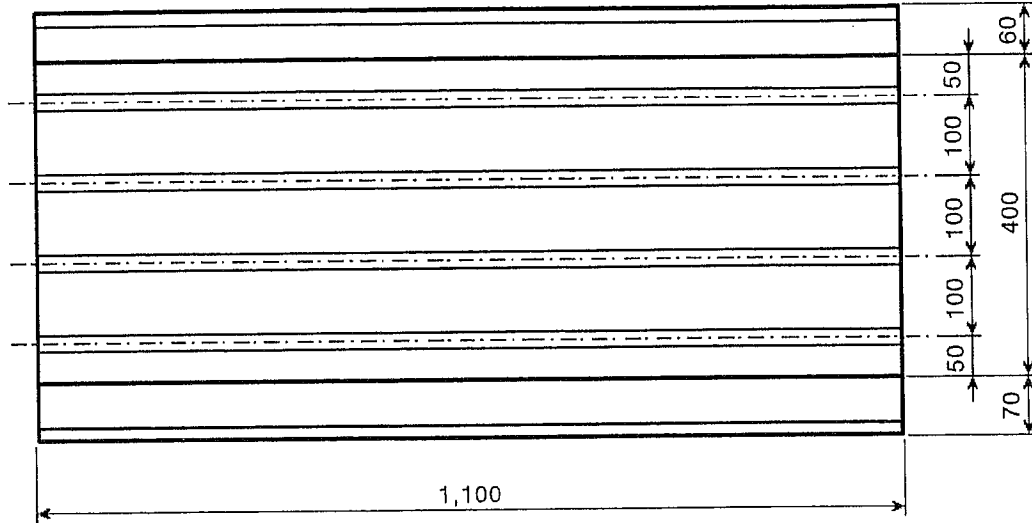
3-2-2 フロアスペース

[mm]



3-2-3 テーブル寸法図

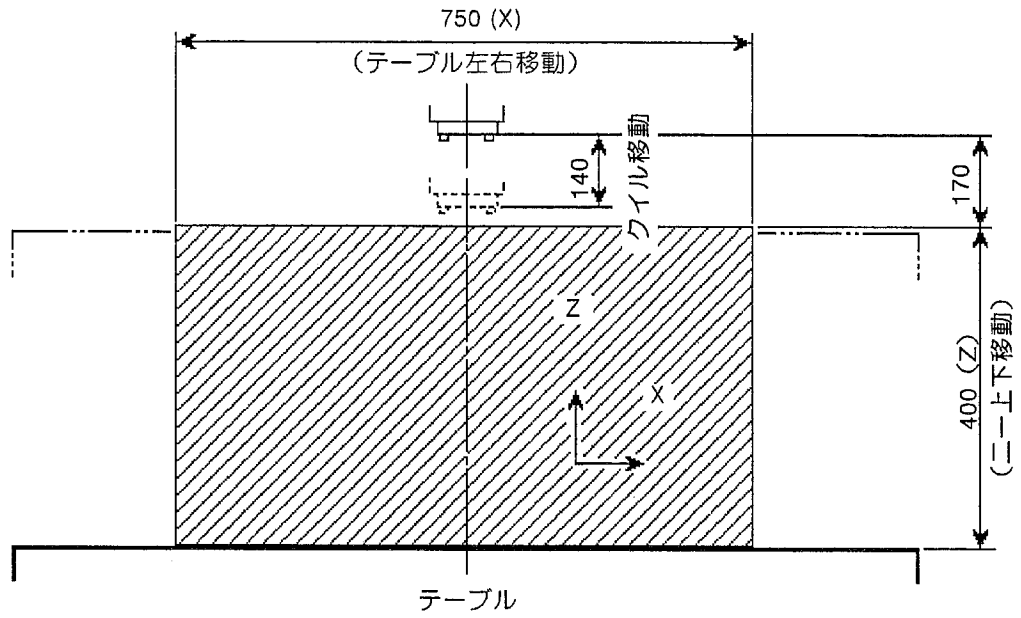
[mm]



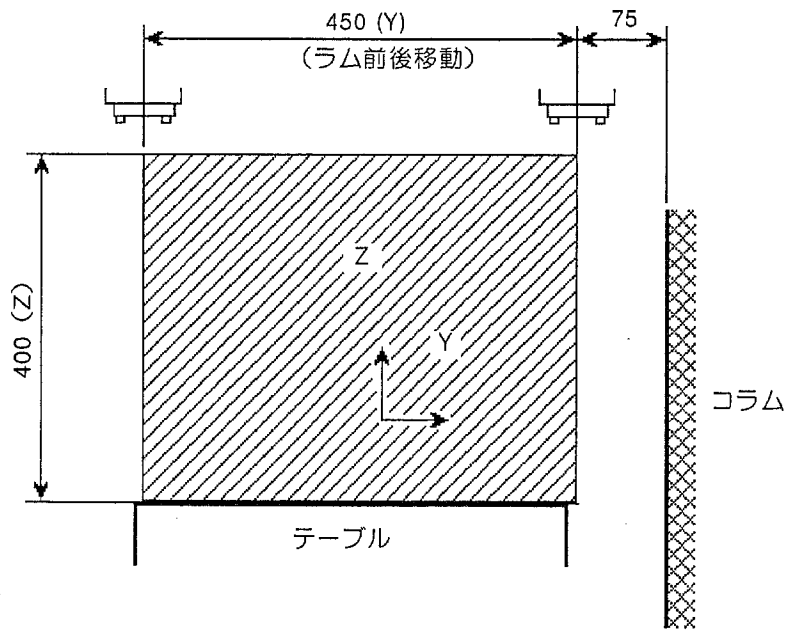
3-2-4 加工範囲

[mm]

《X-Z》

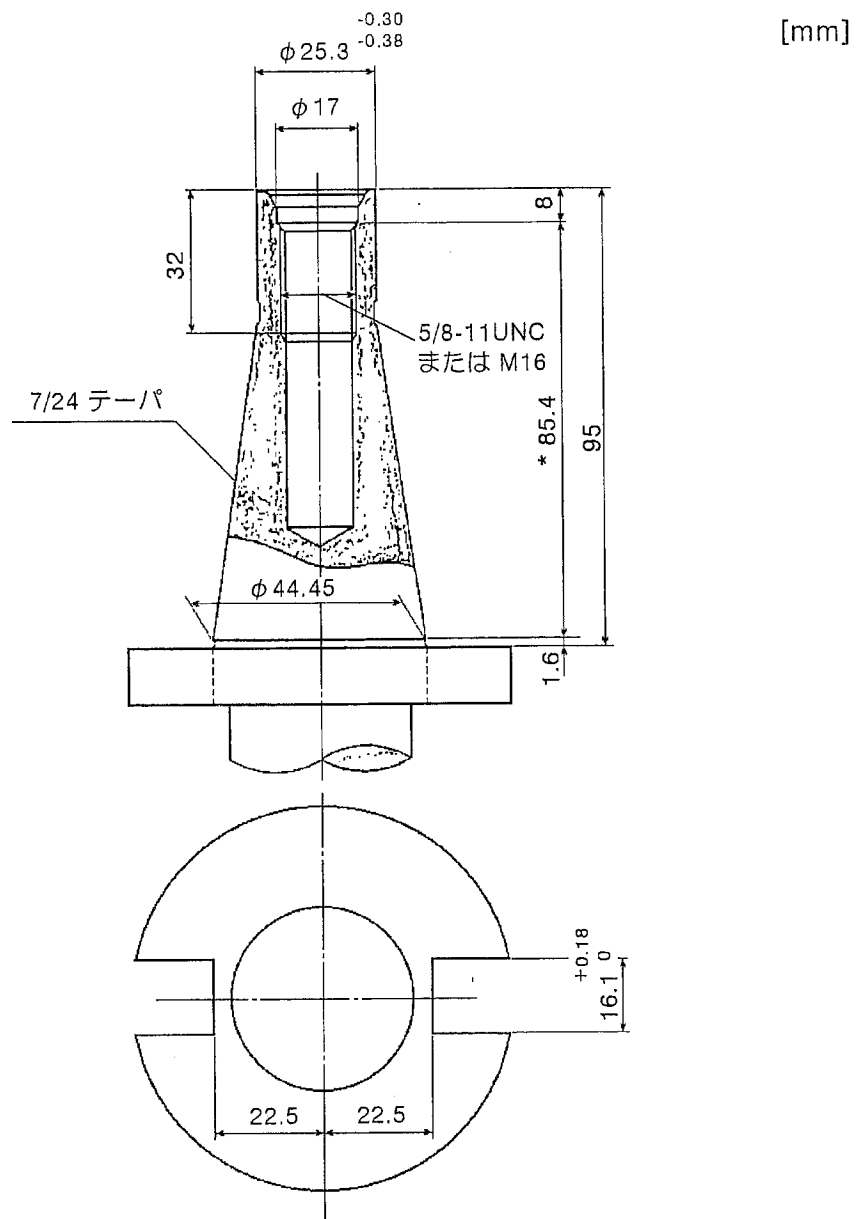


《Y-Z》



 加工範囲

3-2-5 使用ツール寸法図

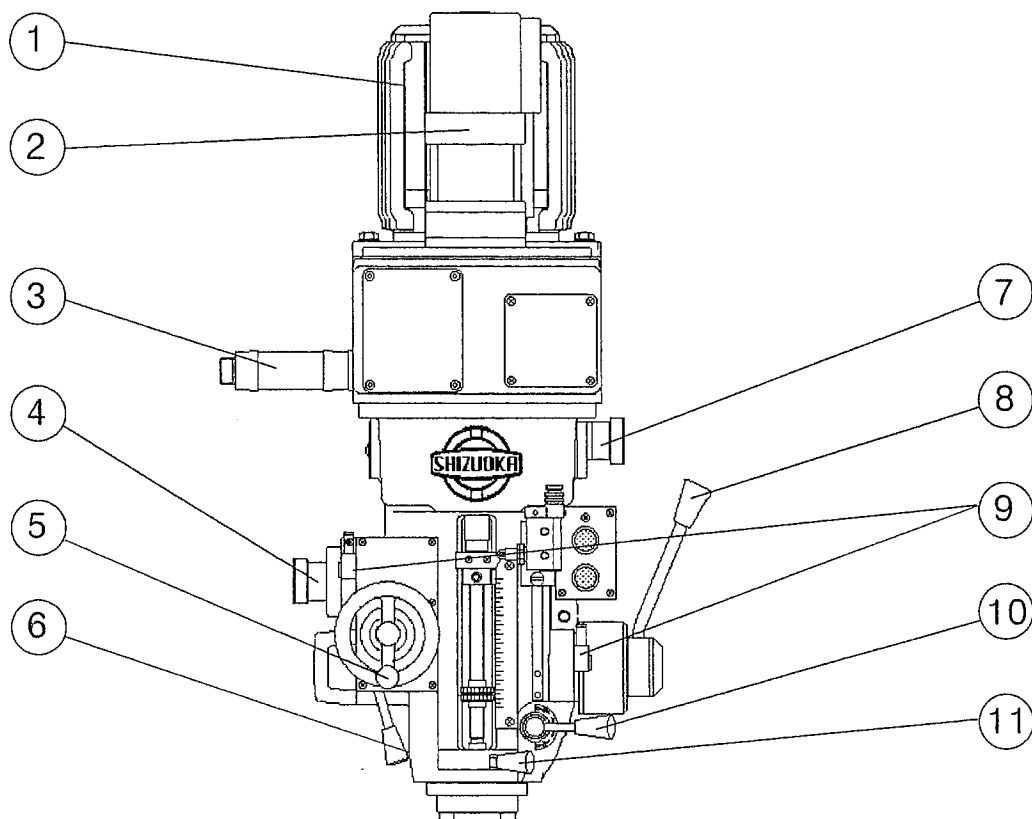


⚠ 注意

1. 主軸端部は、NT#40 を採用しているので特別なアーバーは必要なく、工具は他の汎用フライス盤とも共用できるようになっています。但し、アーバーのテーパ基準位置から引きねじ用タップの端面までの寸法 (85.4mm) にご注意下さい。極端に寸法が相違すると、工具交換が不可能になったり、取り付けした工具が外れなくなる可能性があります。
2. 引きネジは、標準として 5/8-11 UNC が付属しています。M16 を使用の場合は、注文時にご指定願います。

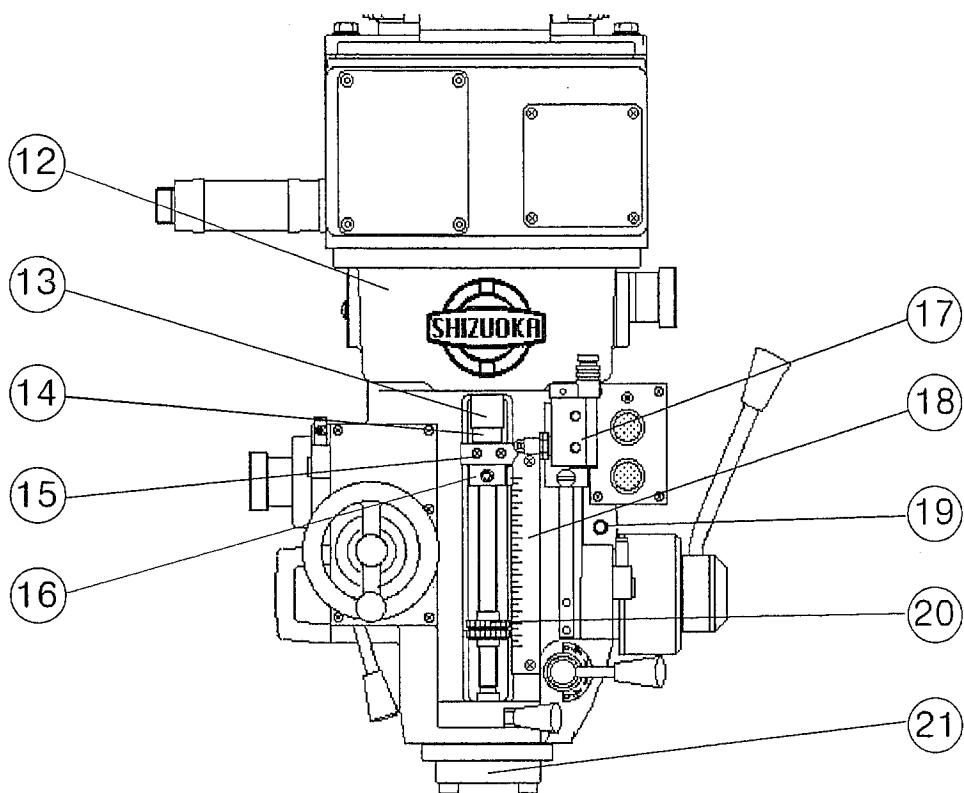
3-3 機械主要部分名称

《ヘッド正面》



- | | |
|----------------|---------------|
| ① 主軸モーター | ⑦ 主軸高低速切り換えノブ |
| ② ツールロックモーター | ⑧ クイル上下手動レバー |
| ③ ブレーキ用エアシリンダー | ⑨ クイル給油口(2ヶ所) |
| ④ 自動送り変速ノブ | ⑩ クイルクランプレバー |
| ⑤ 微動送りハンドル | ⑪ 自動送り外しレバー |
| ⑥ 自動送り掛けレバー | |

《ヘッド正面》



⑫ ヘッド

⑬ ストッパー

⑭ ケース

⑮ ブラケット

⑯ 自動送り停止駒

⑰ リミットスイッチ

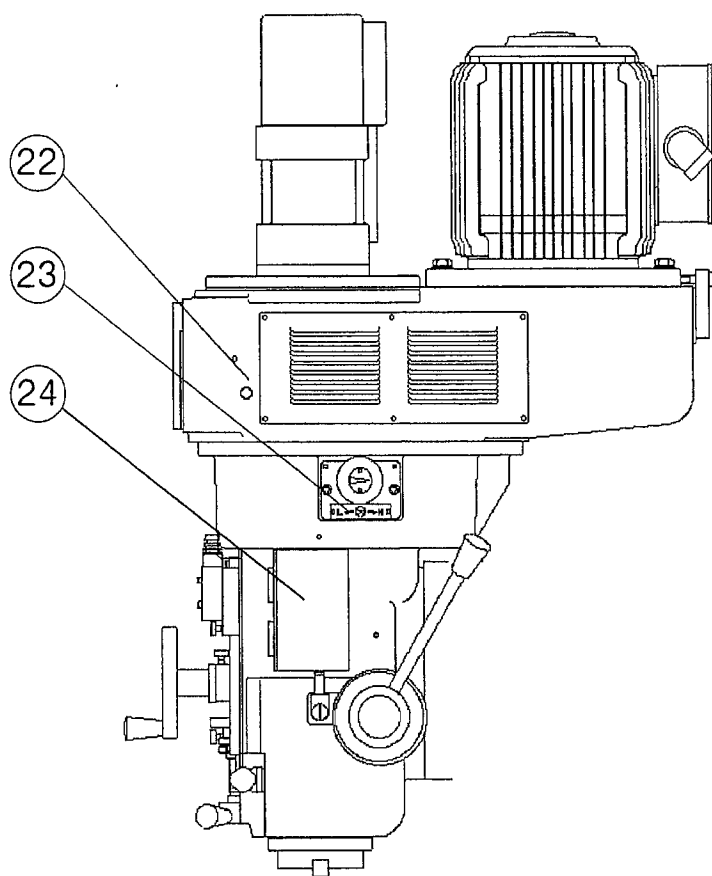
⑱ スケール

⑲ ヘッドロックピン

⑳ 自動送り停止調整ナット

㉑ 主軸

《ヘッド側面》



- ② ベルトカバー
- ③ H/L指示プレート
- ④ ツールロックスイッチボックス