

MCV-630

仕様・据付説明書

大阪機工株式会社

1. 機械系主要仕様

機械本体

MCV-630

項	目	仕	様
テーブル作業面寸法		1 6 0 0 × 6 5 0 mm	
テーブルT溝幅×数		2 2 H 8 × 5	
テーブルの左右最大移動距離	X軸	1 2 5 0	
テーブルの前後最大移動距離	Y軸	6 3 5	
主軸頭の上下最大移動距離	Z軸	6 3 5	
主軸端とテーブル上面との距離		1 9 5 ~ 8 3 0	
主軸中心とコラム前面までの距離		6 7 0	
主軸穴のテーパ	7/24テーパ	No. 5 0	
主軸回転数 (無段階) rpm		2 5 ~ 3 5 0 0	
主軸用電動機 (30分/連続)		A C 15/11K w	
早送り速度		X Y 15000 Z 12000 mm/min	
切削送り速度		1 ~ 4 0 0 0 mm / min	
送り駆動用サーボモータ	M E L D A S	A C X Y 軸: 3.5 k w Z 軸: 4.5 K W	
	F A N U C	A C X Y 軸: 3.5 k w Z 軸: 3.3 K W	
テーブル最大積載重量		1 5 0 0 kg	
機械総重量		1 0 5 0 0 kg	

自動工具交換装置

項	目	仕	様
自動工具交換装置		ダブルアームスイング方式	
工具選択方式		メモリーランダム近回り	
工具貯蔵本数		2 4 本	
工具シャンク形状	M A S 4 0 3	B T 5 0	
工具の大きさ	径 (*最大)	φ 1 1 0 (φ 2 0 0)	
	長さ	3 5 0	
	重量	2 0 kg	
工具交換時間 (標準)	ツール・ツー・ツール	2. 5 秒	

*最大工具径は隣接の工具を取外した場合

潤滑油ユニット

項 目	仕 様
タンク容量・ポンプモータ	30ℓ 100w
	30ℓ 200w (オイルクーラ付きの場合)

摺動面自動給油装置

項 目	仕 様
タンク容量・ポンプモータ	6ℓ 25w
吐出圧	25kg/cm ² 自動間欠給油

切削油装置

項 目	仕 様
タンク容量・ポンプモータ	110ℓ 400w 別置形
ノズル形状	短ノズル可動形 主軸周囲 8本

主軸関係仕様

項 目	仕 様
主軸回転数範囲 rpm	低速域 25～399
	中速域 400～1199
	高速域 1200～3500
主軸最大トルク kg-m	低速域 81
	高速域 8.9
主軸ツールクランプ力	2.0ton
主軸定位置停止方式	電気式オリエン特制御方式

送り関係仕様

項 目	仕 様
各軸ボールネジ径×リード	X・Y φ50×10mm Z φ50×12mm
各軸送り推力(連続切削送り)	MELDAS XY軸1250kg Z軸1550kg
	FANUC XY軸1300kg Z軸1750kg

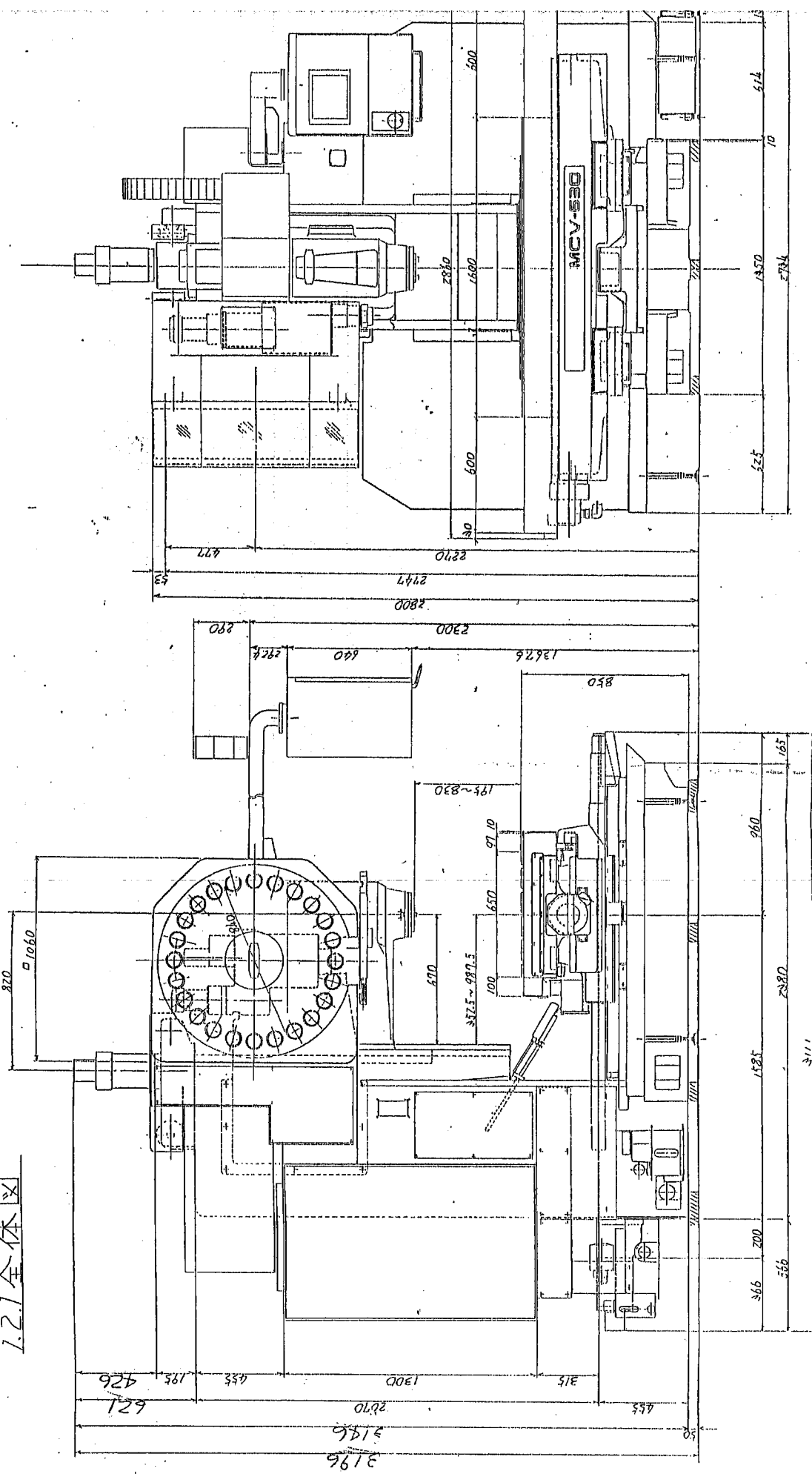
所要容量

項		目	仕	様
所要電源容量		MELDAS	AC200/220V+10%~-15%	50/60Hz ϕ 3 36KVA
		FANUC	AC200/220V+10%~-15%	50/60Hz ϕ 3 38KVA
据付所要面積	幅×奥行	MELDAS	4 1 5 0 × 4 4 1 5	mm
		FANUC	4 1 5 0 × 4 5 9 8	mm
必要エア源 圧力			4.5 ~ 5.5 kg / cm^2	

精度仕様 (OKK許容値)

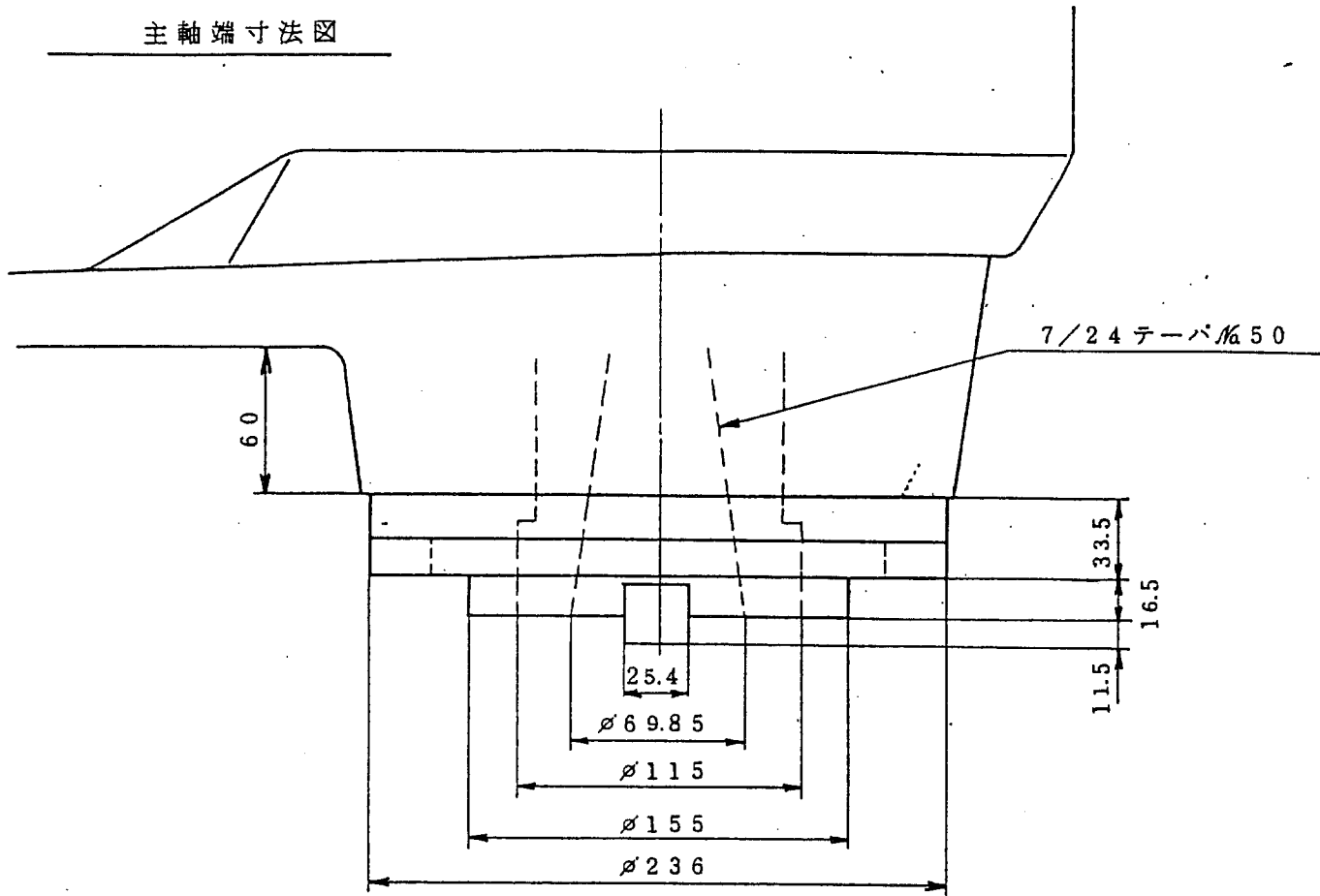
項		目	仕	様
位置決精度 mm		(レゾルバ. パルスコード)	± 0.01 /全長 (1000以下)	± 0.02 /全長 (1000以上)
		(リニアスケール)	± 0.005 /全長 (1000以下)	± 0.01 /全長 (1000以上)
繰返し精度 mm		(レゾルバ. パルスコード)	± 0.003	
		(リニアスケール)	± 0.002	

1.2 主要寸法図
 1.2.1 全体図

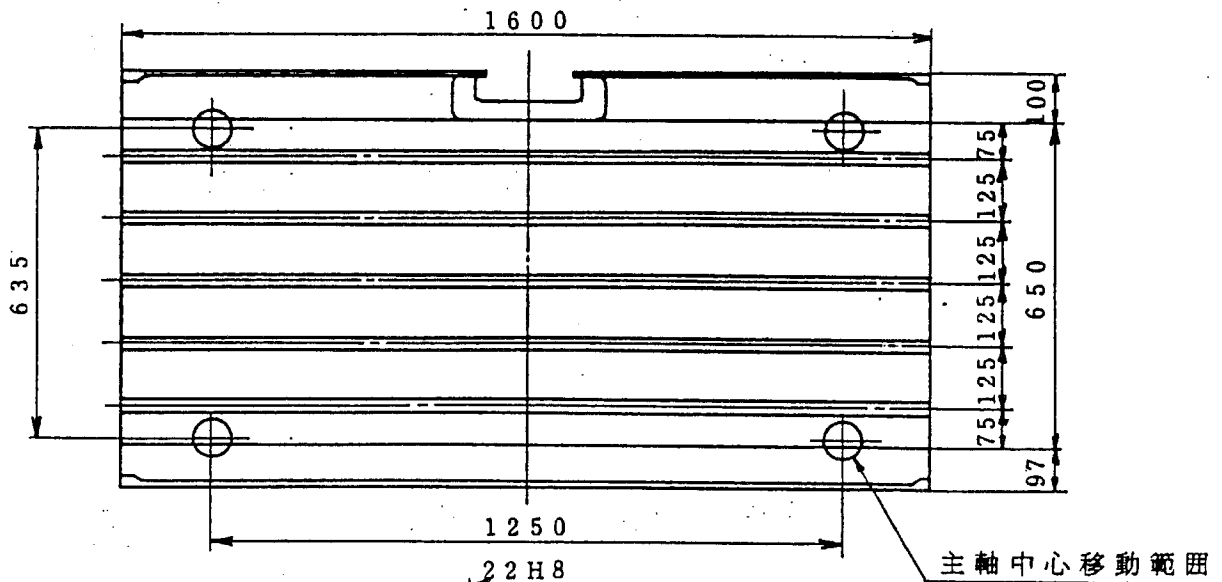


1.2.2 主要部分寸法図

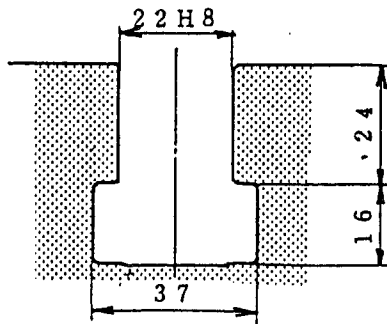
主軸端寸法図



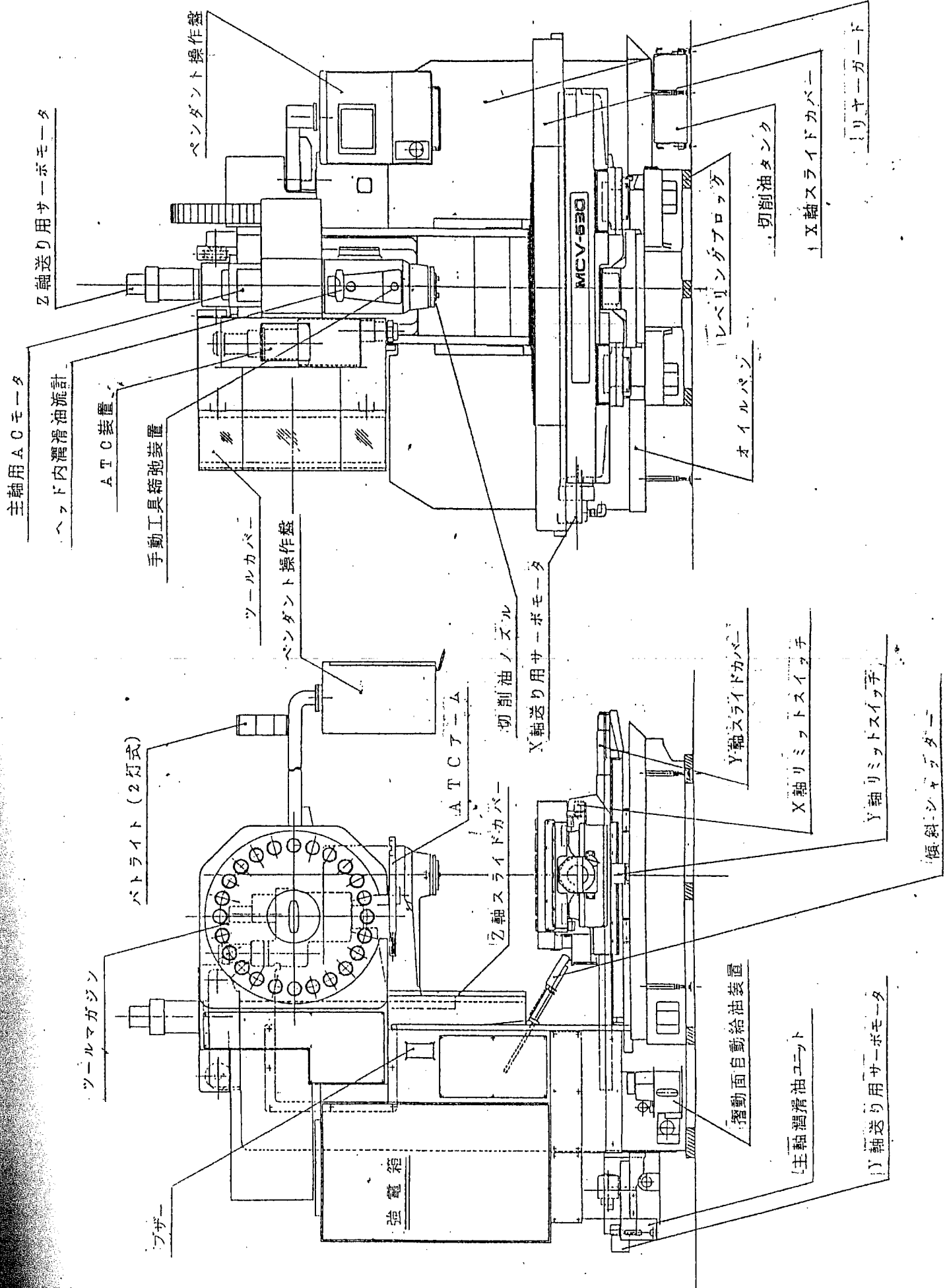
テーブル寸法図

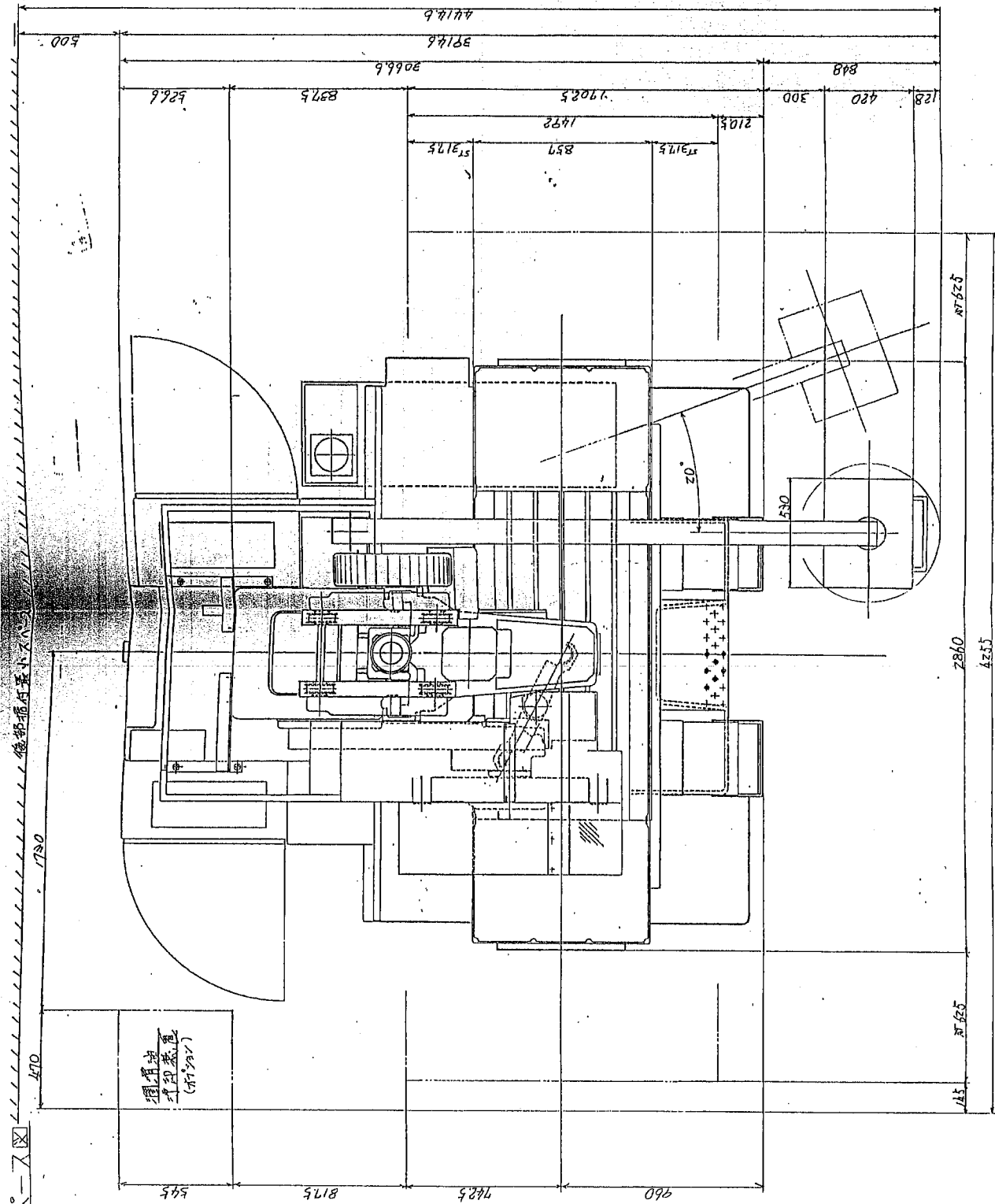


テーブルT溝寸法図

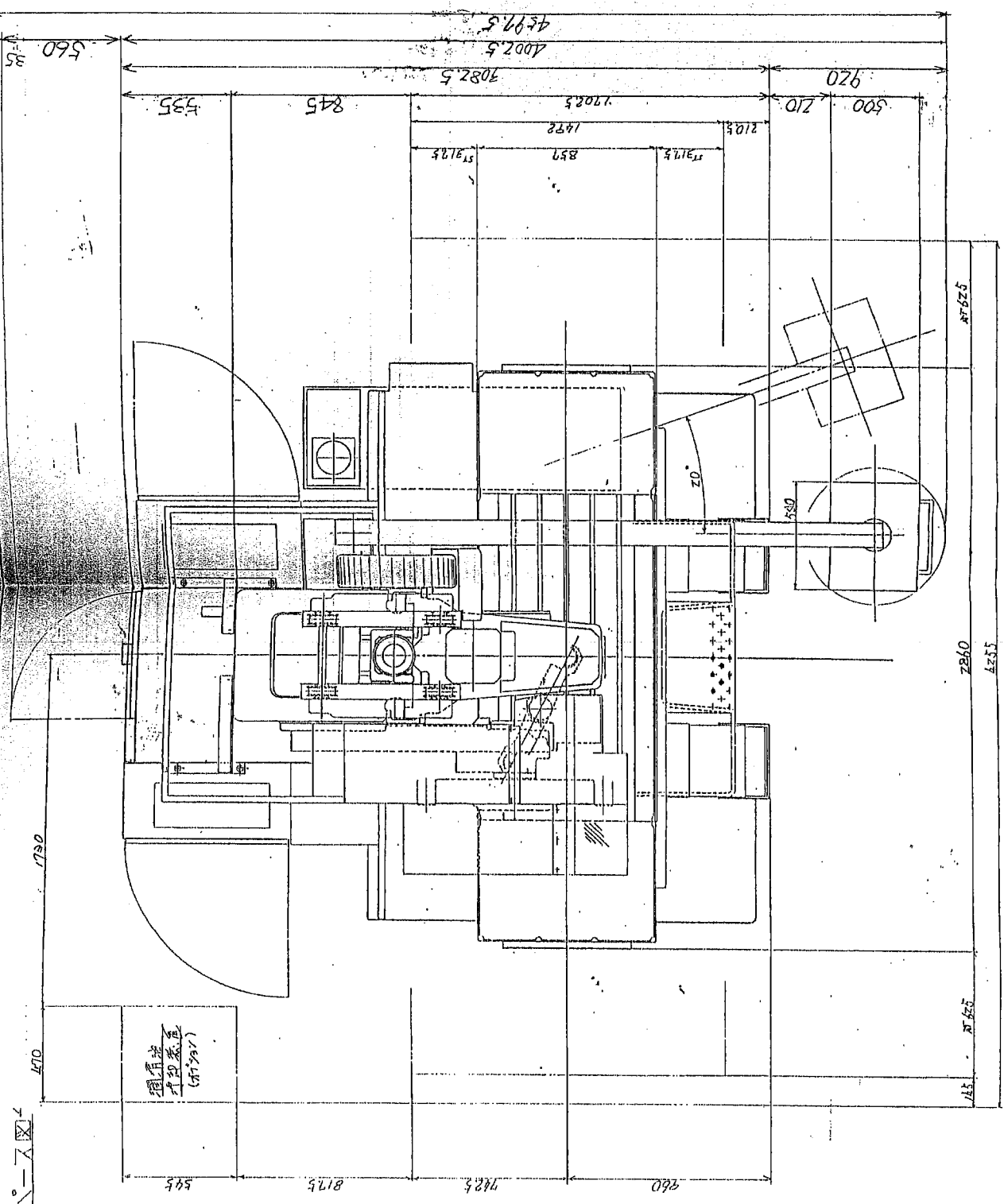


1.3 主要部分名称





後部埋付最小スペース



1.4 フロアスペース