

数值制御旋盤

# LH55-N

---

---

---

---

---

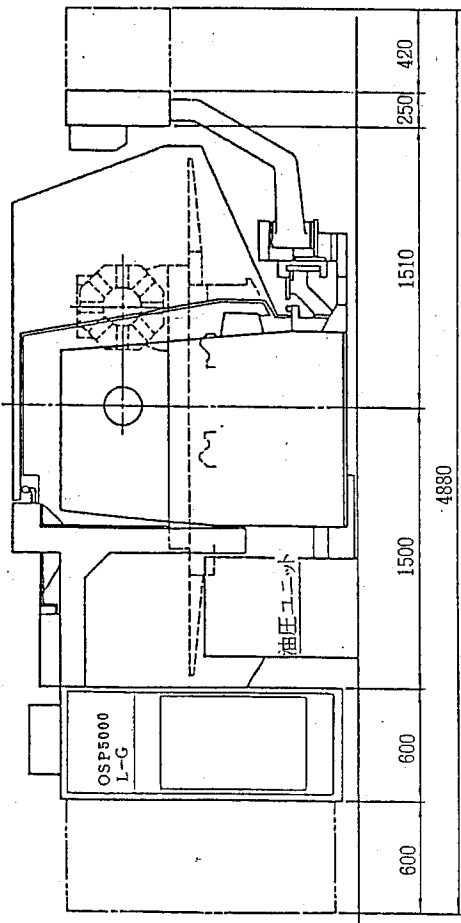
OSP5000L-G

取扱説明書

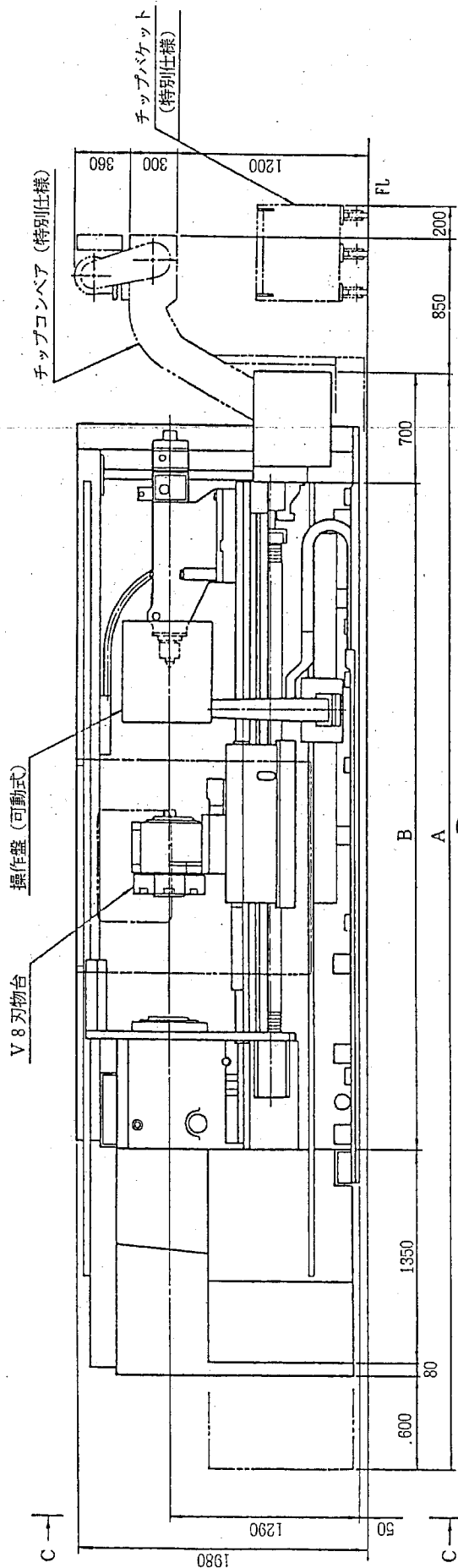
## 2. 本機仕様

### 2-1 仕様一覧

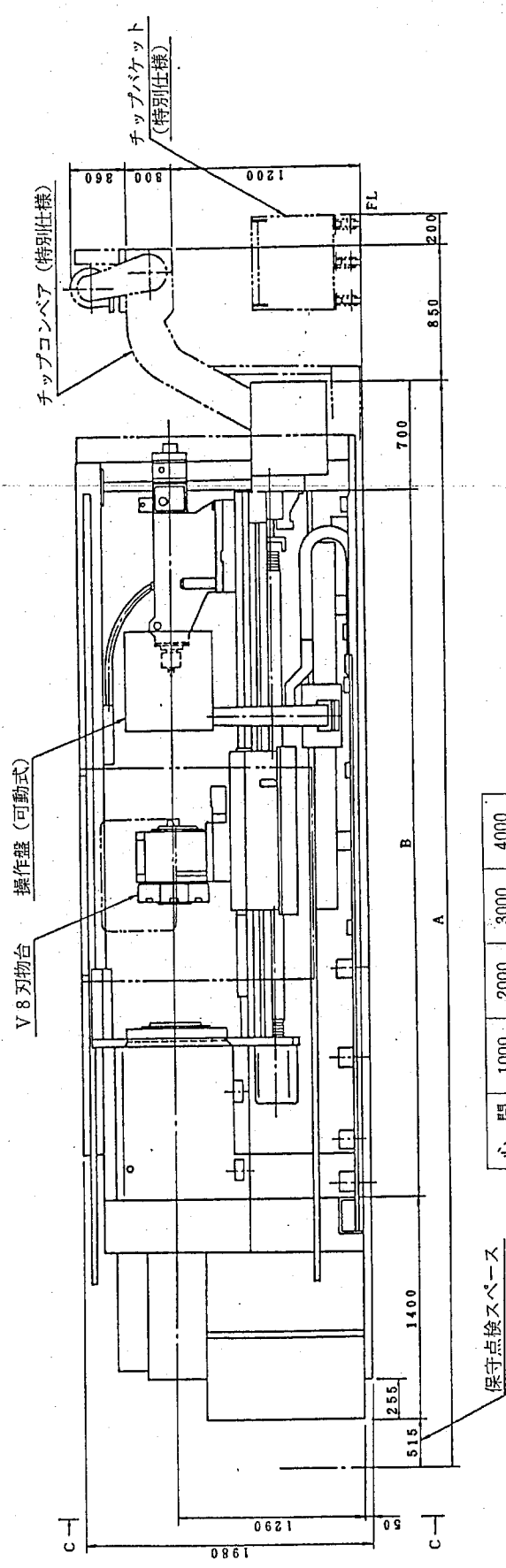
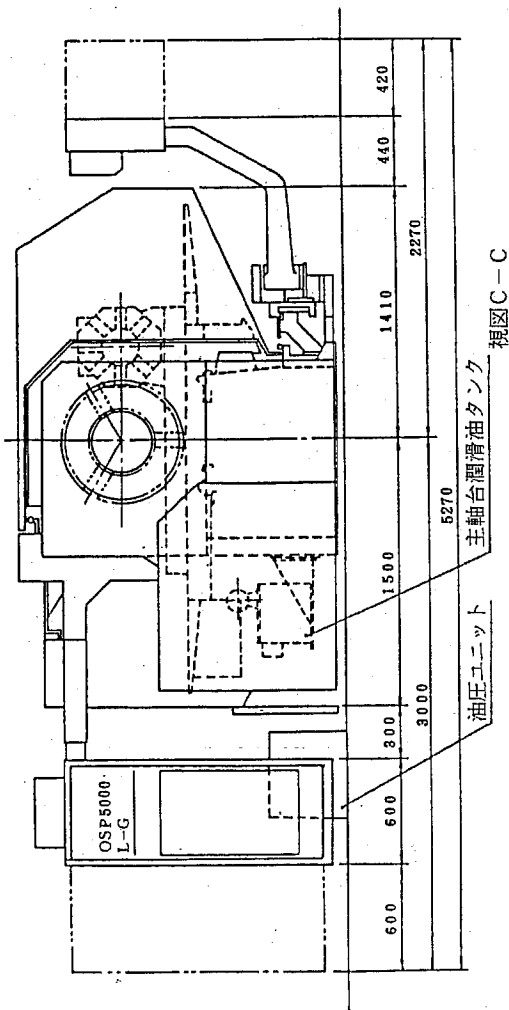
機 種	標 準 径	大 径
ベ ッ ト 上 の 振 り サ ド ル 上 の 振 り 両 セ ン タ 間 の 最 大 距 離	1100 685 1000, 2000, 3000, 4000	
主 軸 速 度 変 換 数 速 度 範 囲 主 軸 端 の 形 状 主 軸 径 貫 通 穴 径	4 (自動) × 無段 20~1200 rpm A S A A2-11 170 105	4 (自動) × 無段 10~1000 rpm A S A A2-15 266.7 175
往 復 台 (Z 軸) 移 動 距 離 自 動 送 り の 範 囲 早 移 動 速 度	1030, 2030, 3030, 4030 0.01 ~ 1000mm / rev 10000 mm / min	
横 送 り 台 (X 軸) 移 動 距 離 自 動 送 り の 範 囲 早 移 動 速 度	675 0.01 ~ 1000mm / rev 5000 mm / min	
心 押 台 心 押 軸 の 直 径 心 押 軸 の 最 大 移 動 距 離 セ ン タ ー の テ ー パ	デ ッ ド 式      ラ イ ブ 式 (特) 150              180 200              250 M, T, No. 6	
ベ ッ ド 長 さ 幅	3200, 4200, 5200, 6200 700	
電 動 機 主 電 動 機 油 圧 ユ ニ ッ ト 電 動 機 送 り モ ー タ (X) " (Z)	D C 3.7 kW A C 1.5 kW B L 2.4 kW B L 3.7 kW	
所 要 床 面 積 (保 守, 点 検 ス ペ ー ス 含 む)	4880 × 5930    4880 × 6930 "    7930    "    8930	
正 味 重 量	11000, 12000, 13000, 14000	



視図C-C

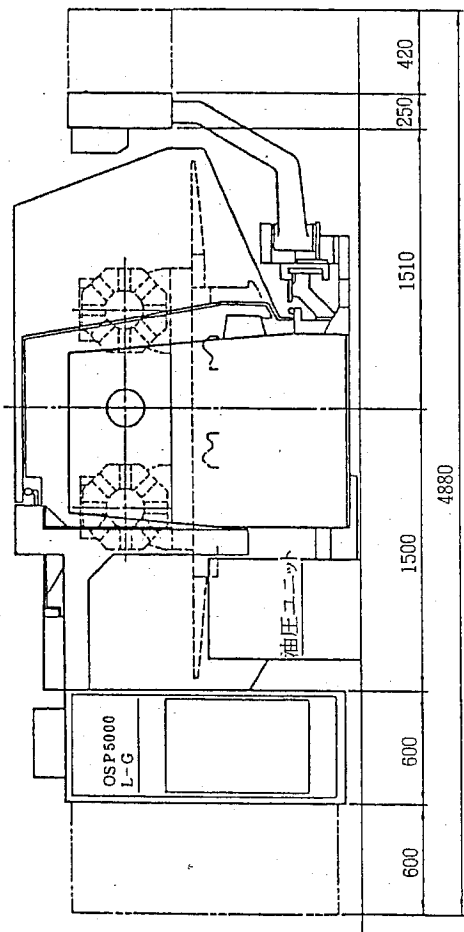


心 間	1000	2000	3000	4000
A	5930	6930	7930	8930
B	3200	4200	5200	6200

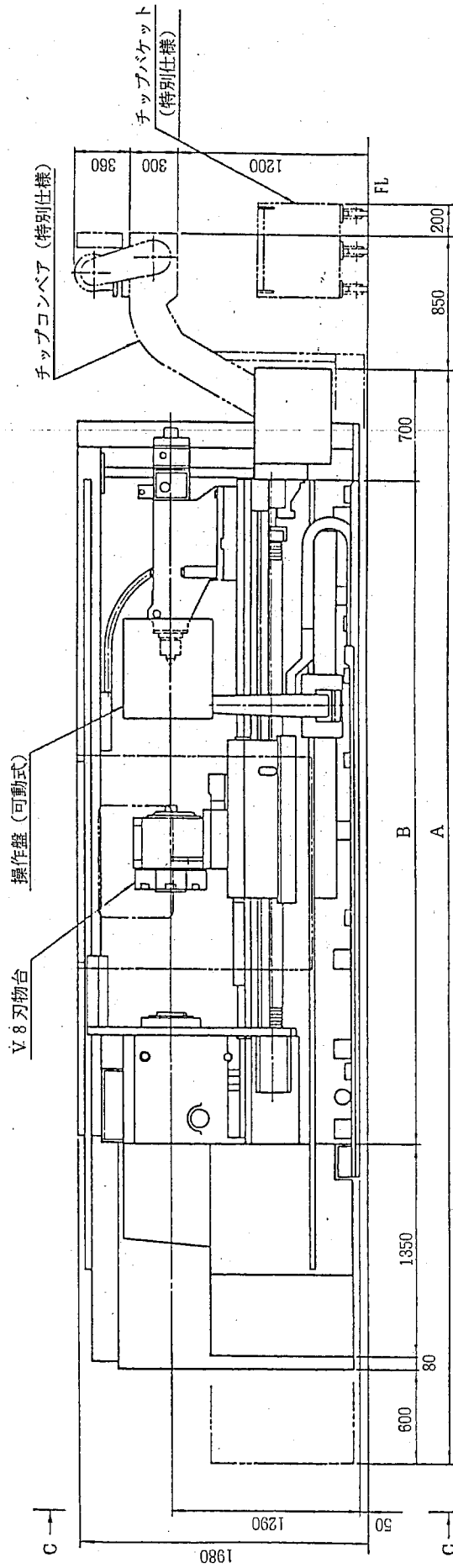


心 間	1000	2000	3000	4000
A	6100	7100	8100	9100
B	3485	4485	5485	6485

2-2 全体仕様図 超大径 V8 DC

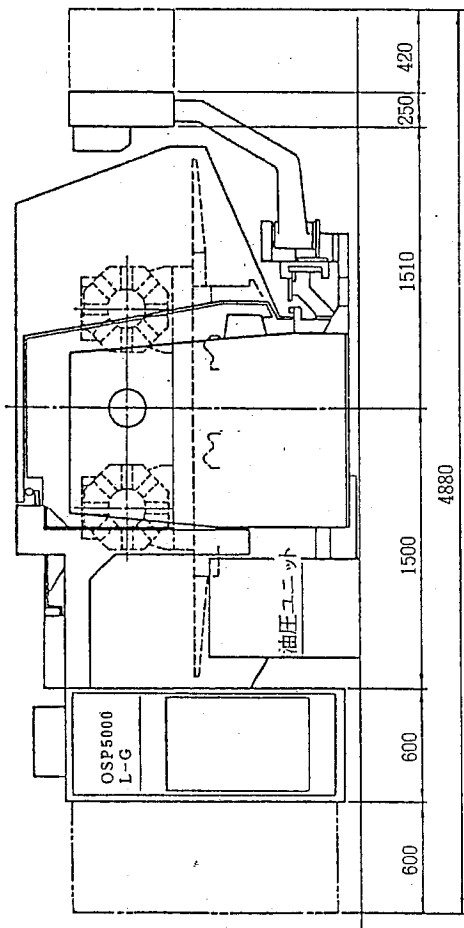


視図C-C

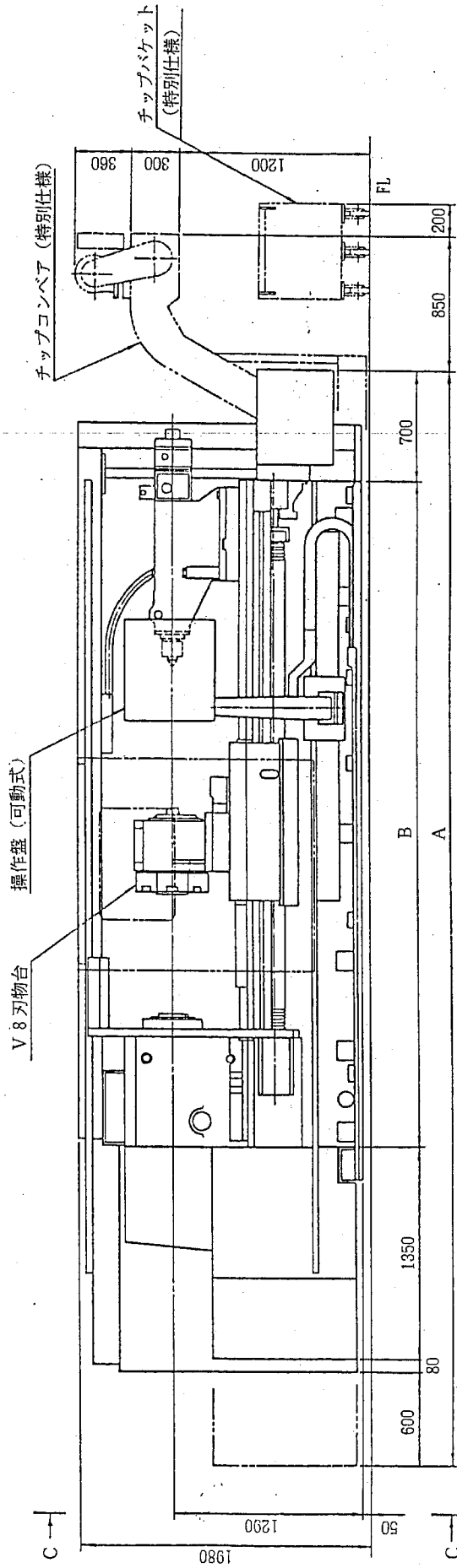


心 間	1000	2000	3000	4000
A	5930	6930	7930	8930
B	3200	4200	5200	6200

2-2 全体仕様図 標準径 DC V8+V8

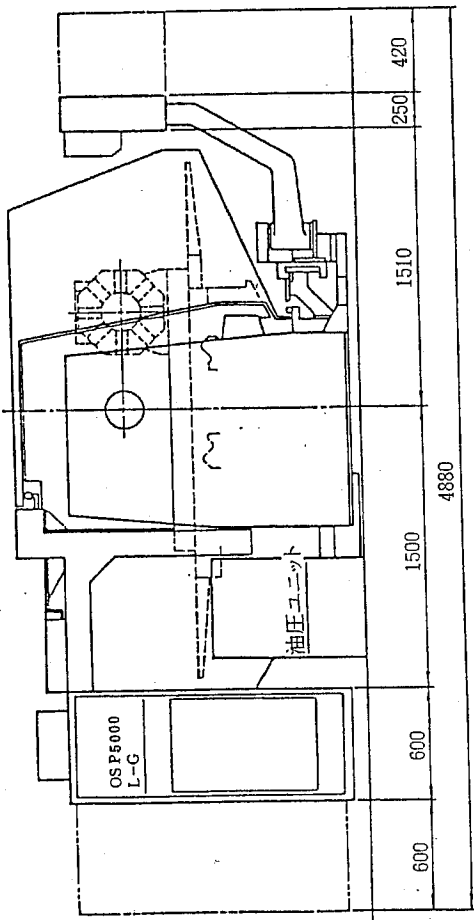


視図C-C

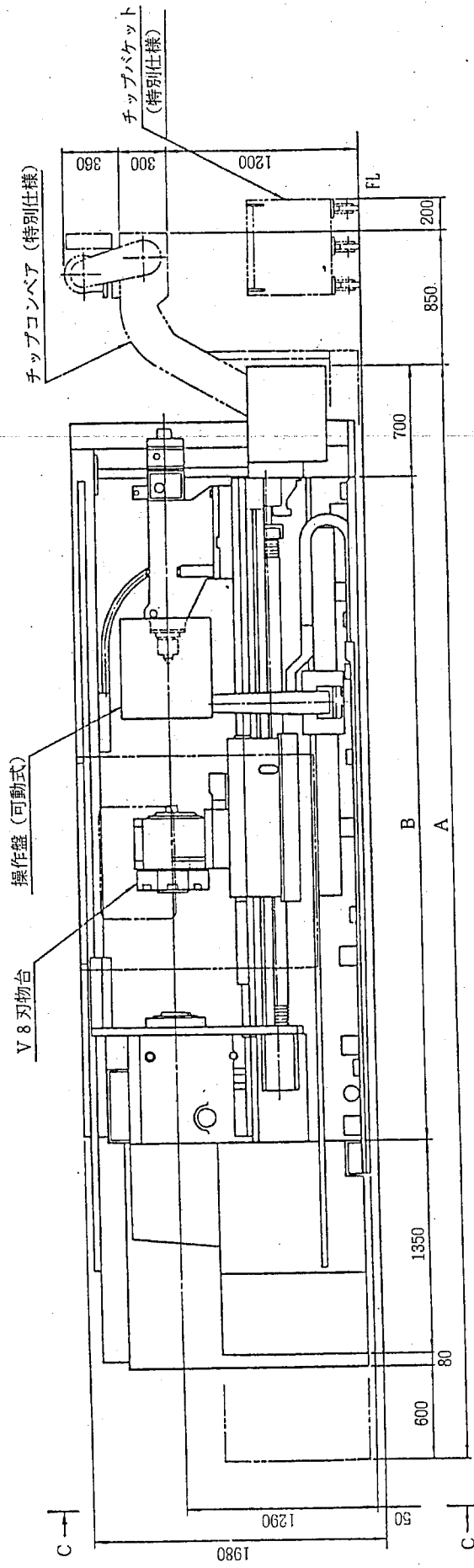


心間	1000	2000	3000	4000
A	5930	6930	7930	8930
B	3200	4200	5200	6200

2-2 全体仕様図 大径DC  
V8+V8

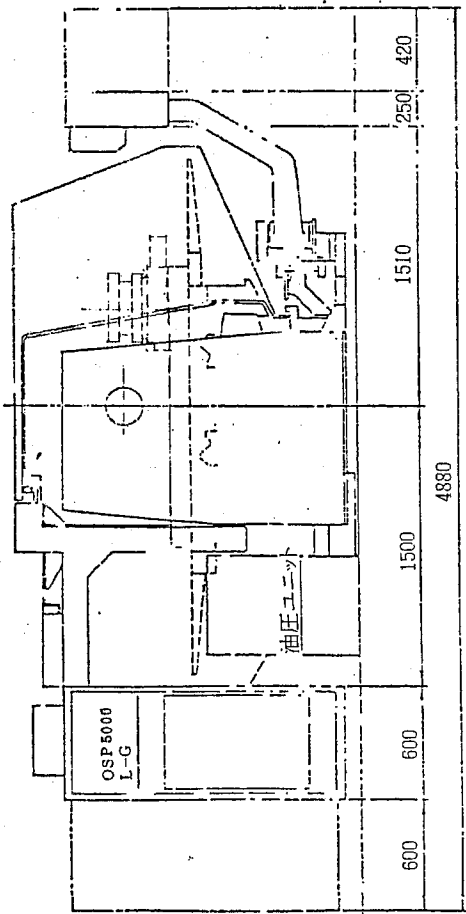


挿図C-C

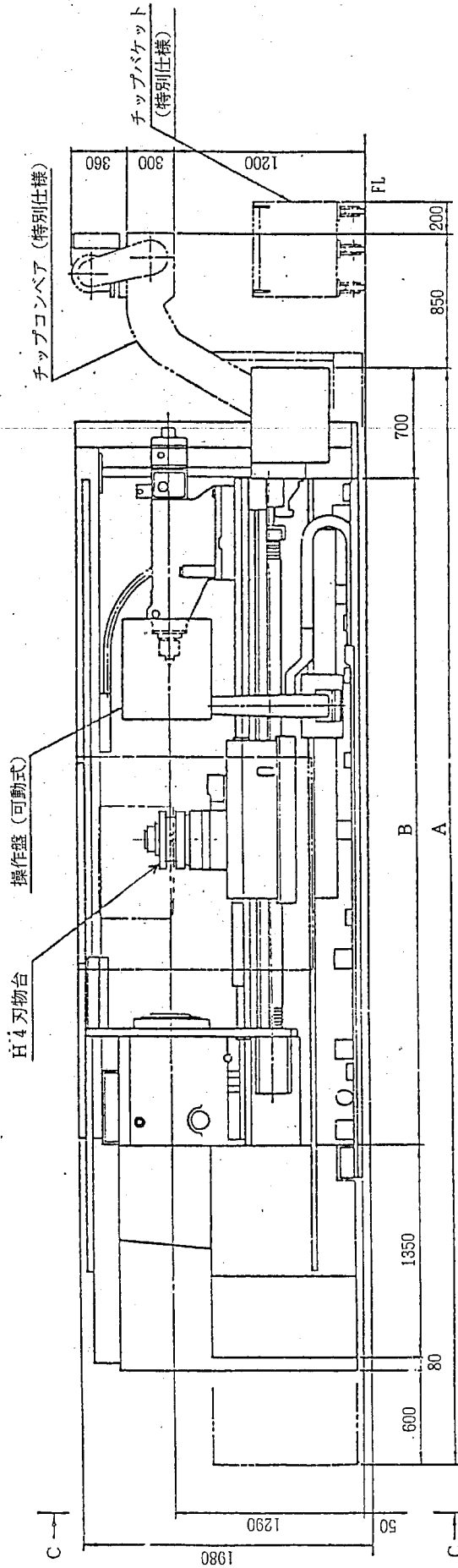


心間	1000	2000	3000	4000
A	5930	6930	7930	8930
B	3200	4200	5200	6200

2-2 全体仕様図 大径 V8 DC

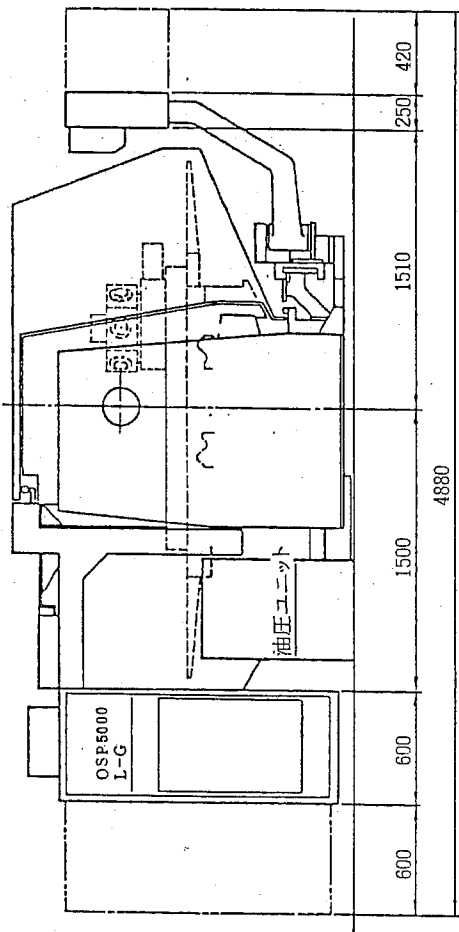


視図C-C

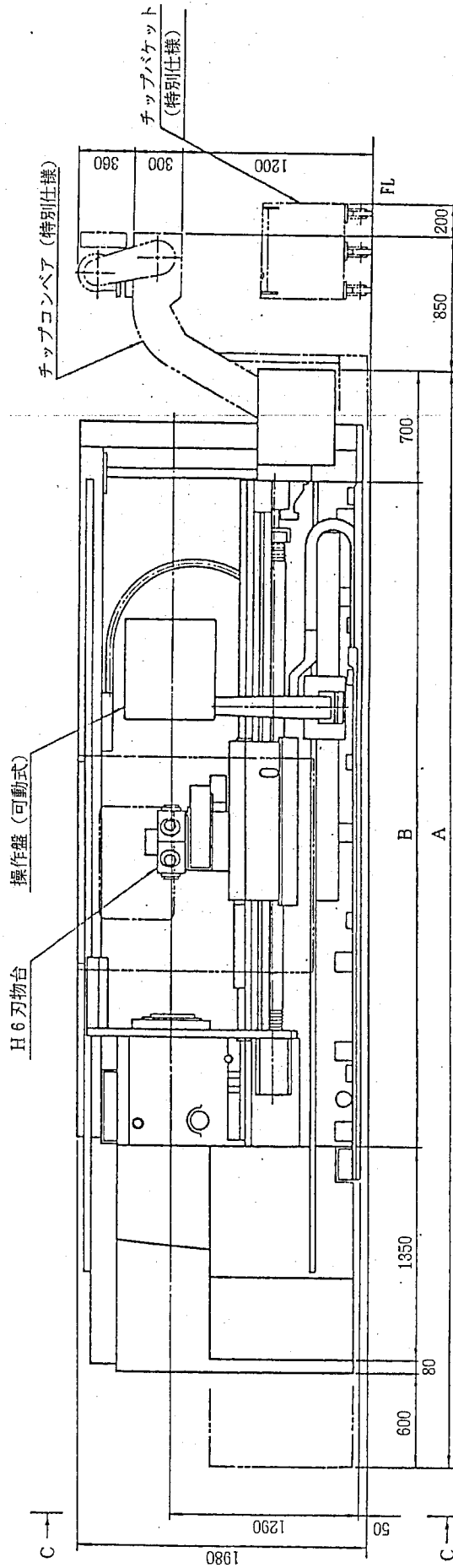


心 間	1000	2000	3000	4000
A	5930	6930	7930	8930
B	3200	4200	5200	6200



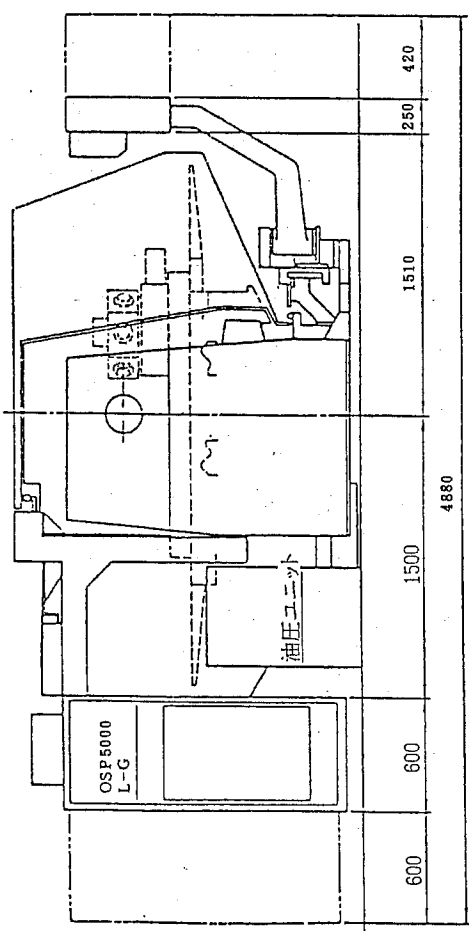


視図C-C

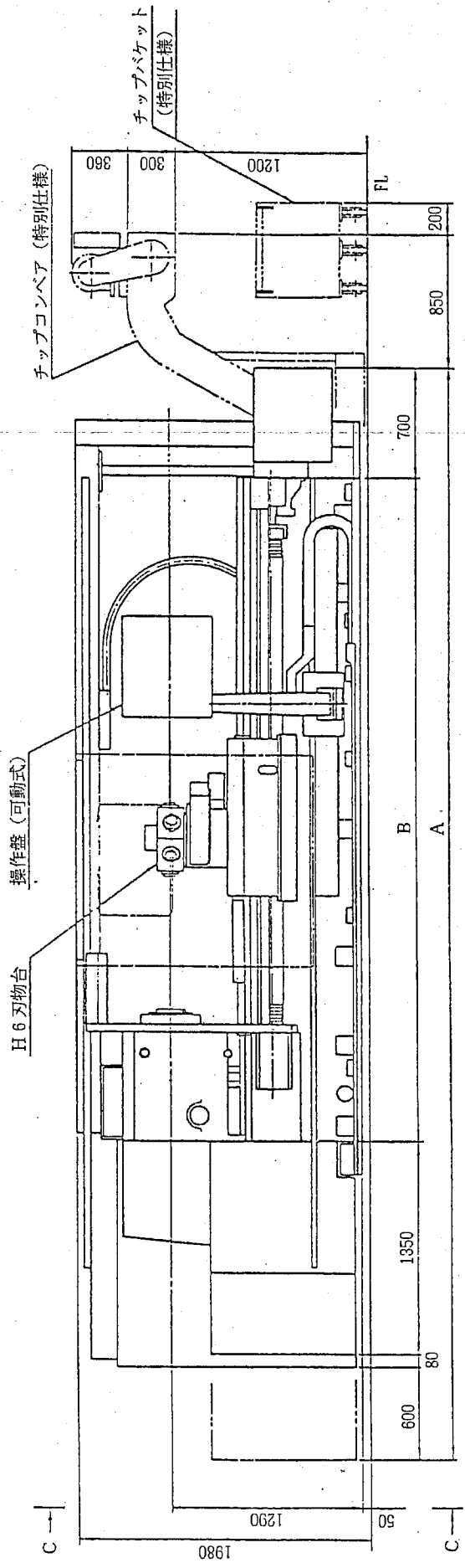


心 間	1000	2000	3000	4000
A	5930	6930	7930	8930
B	3200	4200	5200	6200

2-2 全体仕様図 標準径 DC H6

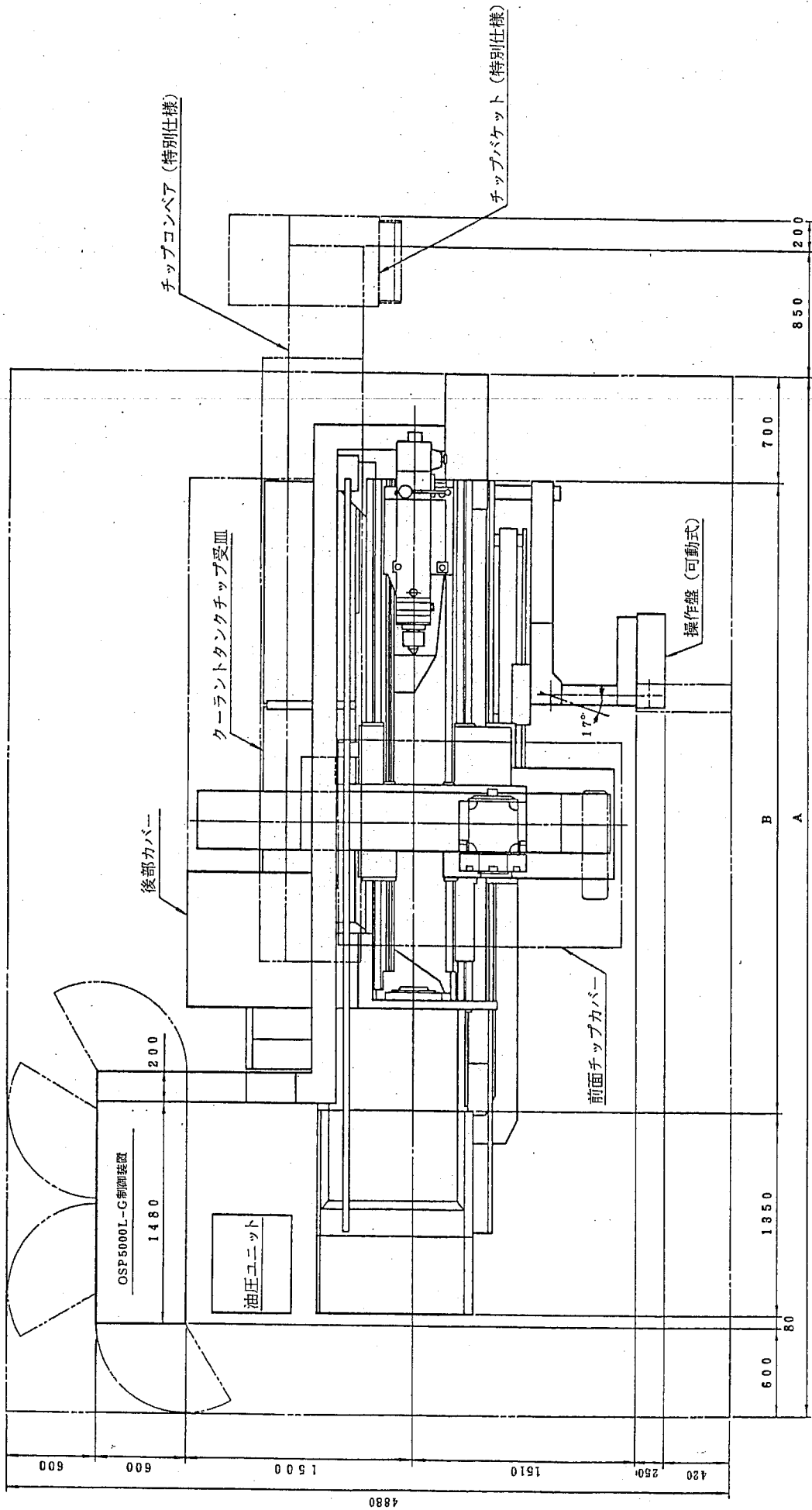


視図C-C



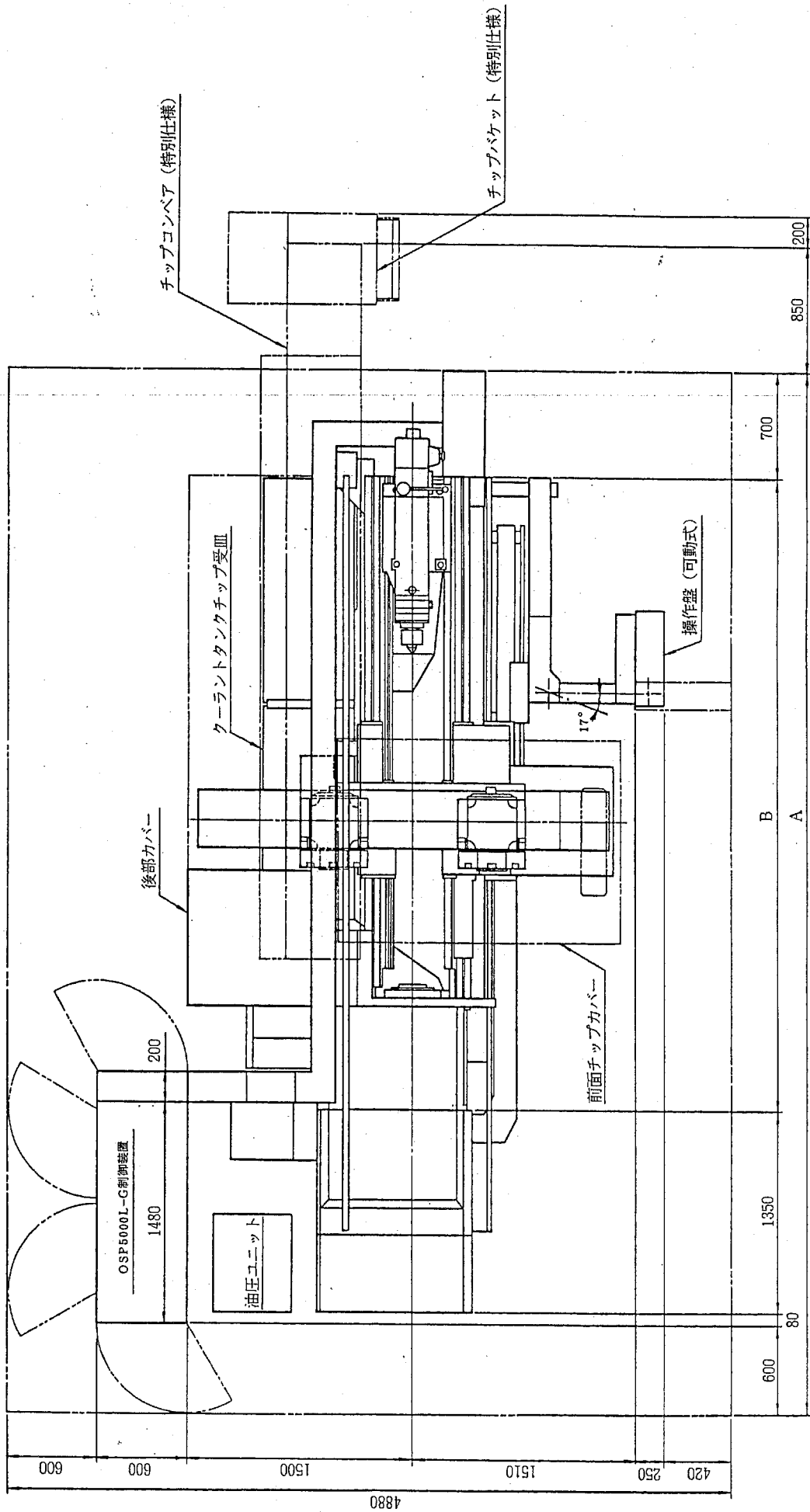
心 間	1000	2000	3000	4000
A	5930	6930	7930	8930
B	3200	4200	5200	6200

2-2 全体仕様図 大径 DC H6



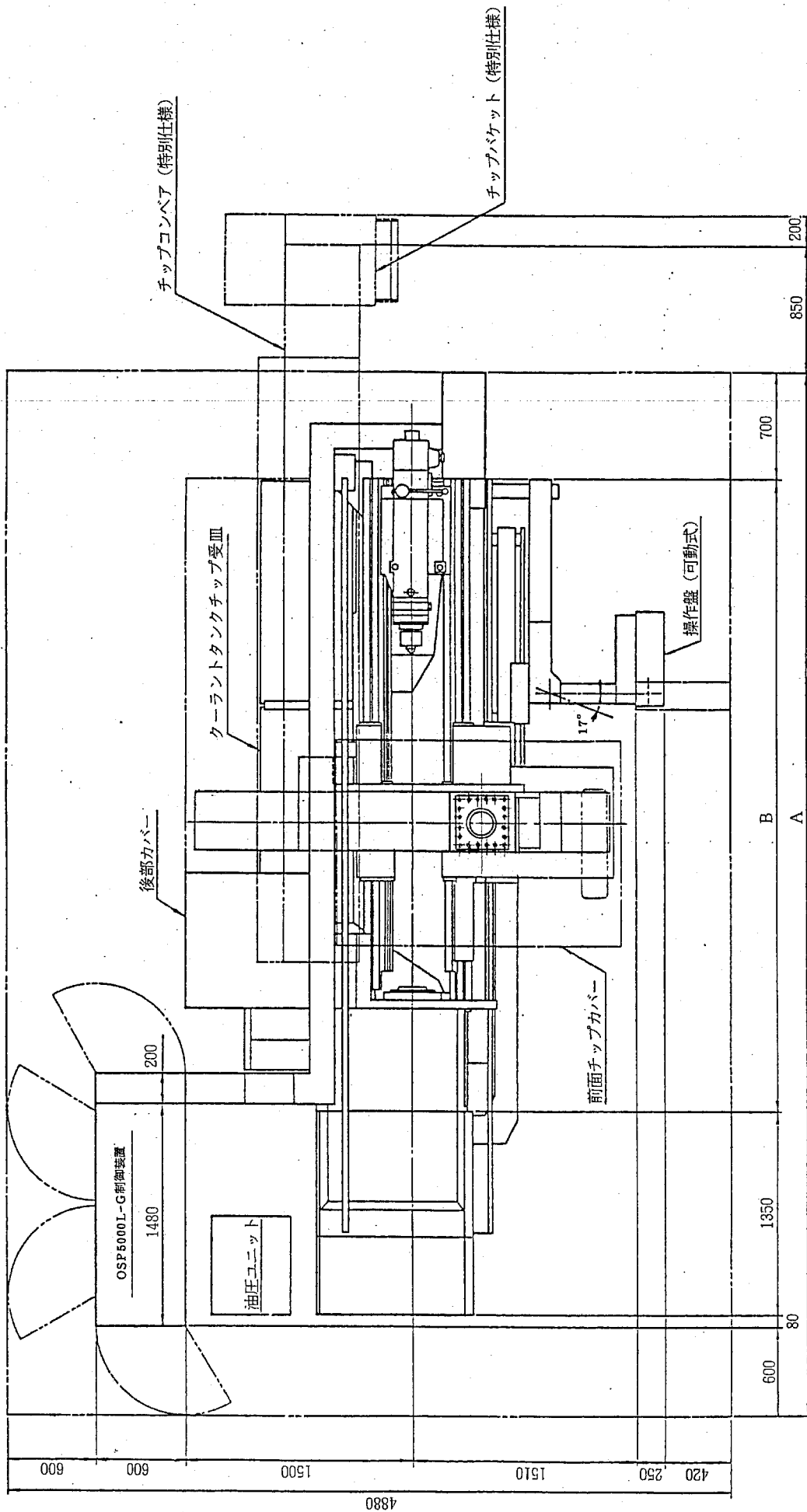
心 間	1000	2000	3000	4000
A	5930	6930	7930	8930
B	3200	4200	5200	6200

2-3 配置図 標準径 V8 DC



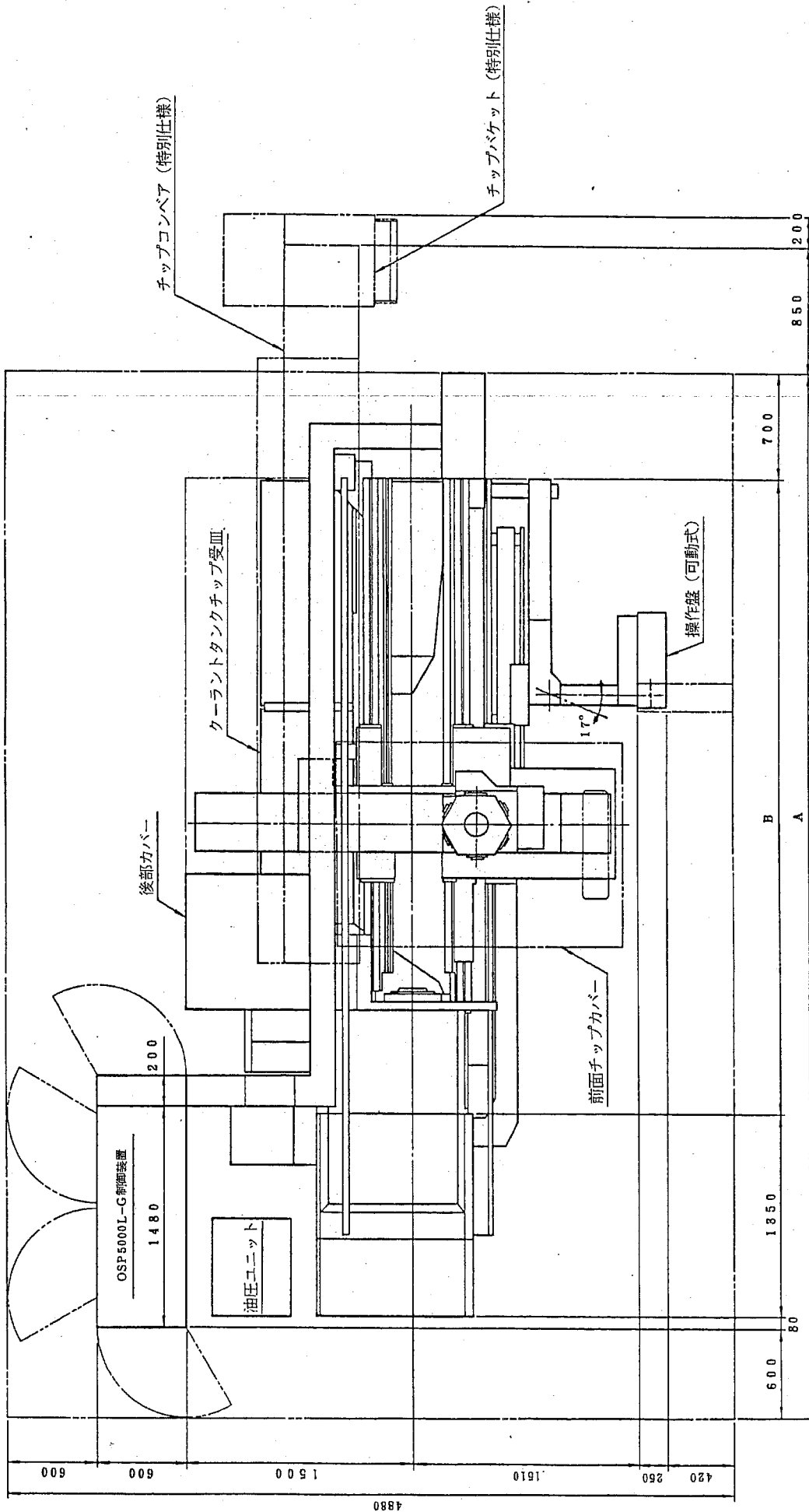
心間	1000	2000	3000	4000
A	5930	6930	7930	8930
B	3200	4200	5200	6200

2-3 配置図 大径 DC V8+V8



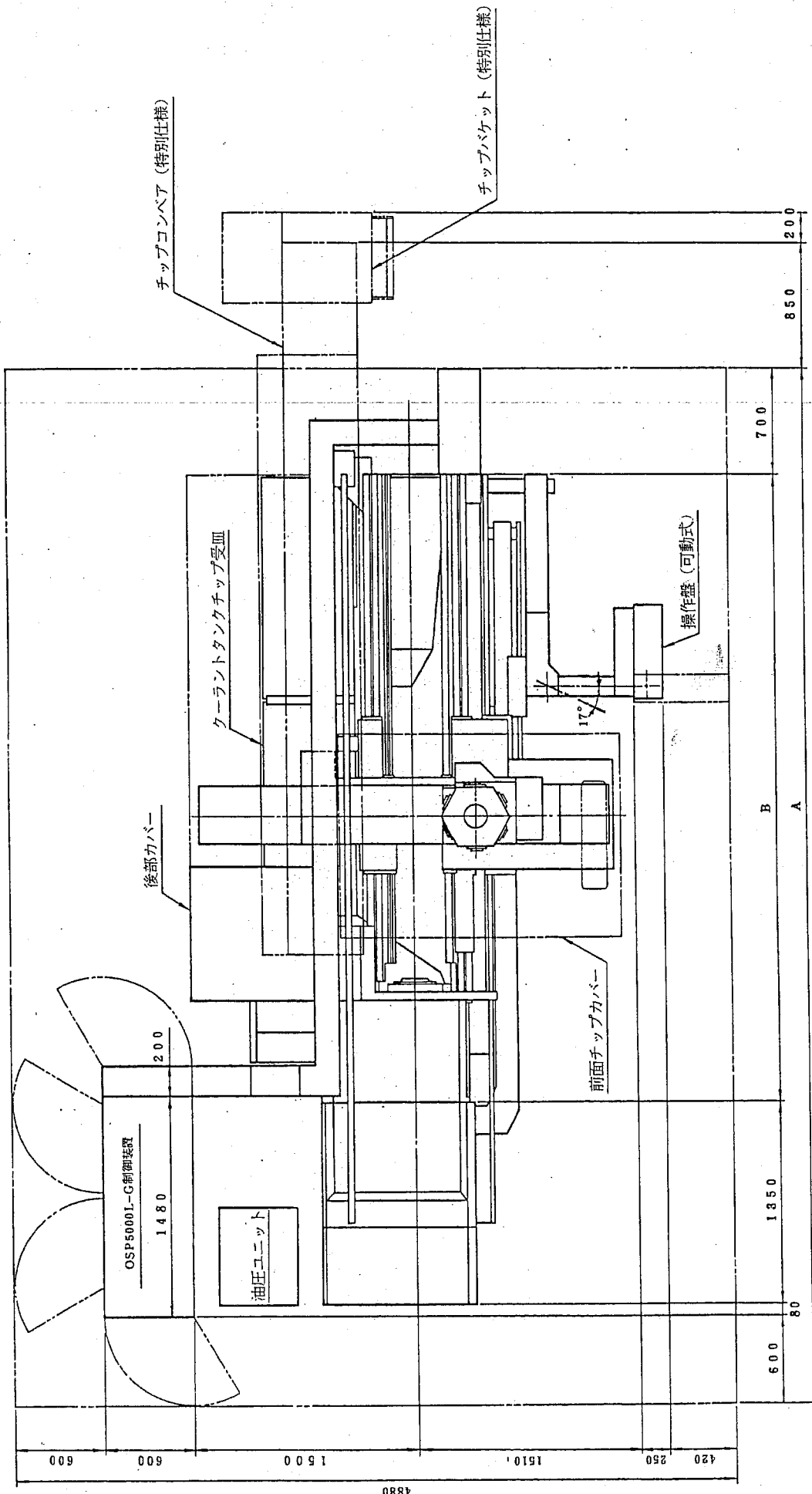
2-3 配置図 標準径 DC H4

心 間	1000	2000	3000	4000
A	5930	6930	7930	8930
B	3200	4200	5200	6200



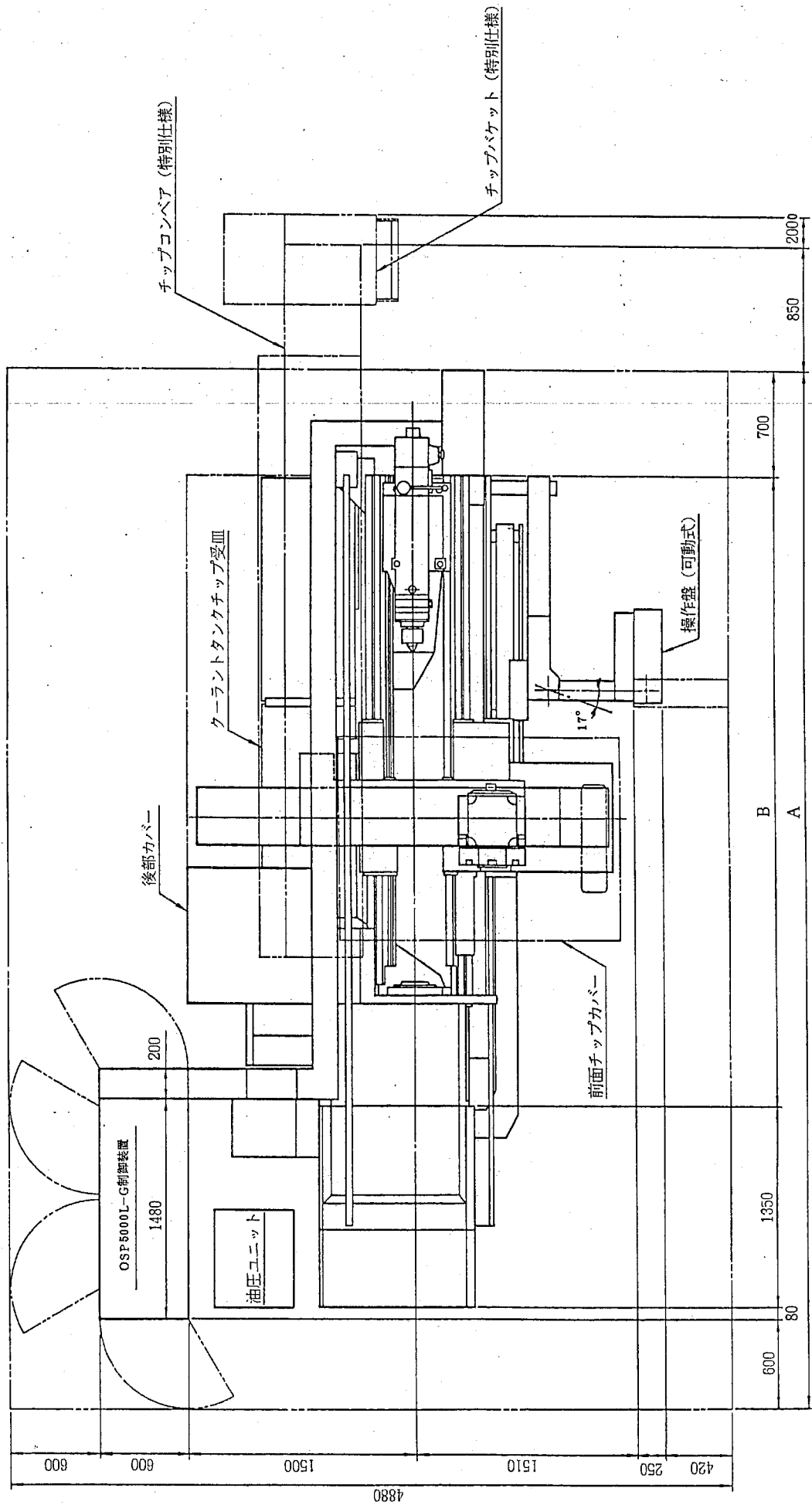
心間	1000	2000	3000	4000
A	5930	6930	7930	8930
B	3200	4200	5200	6200

2-3 配置図 大径 DC H6



心 間	1000	2000	3000	4000
A	5930	6930	7930	8930
B	3200	4200	5200	6200

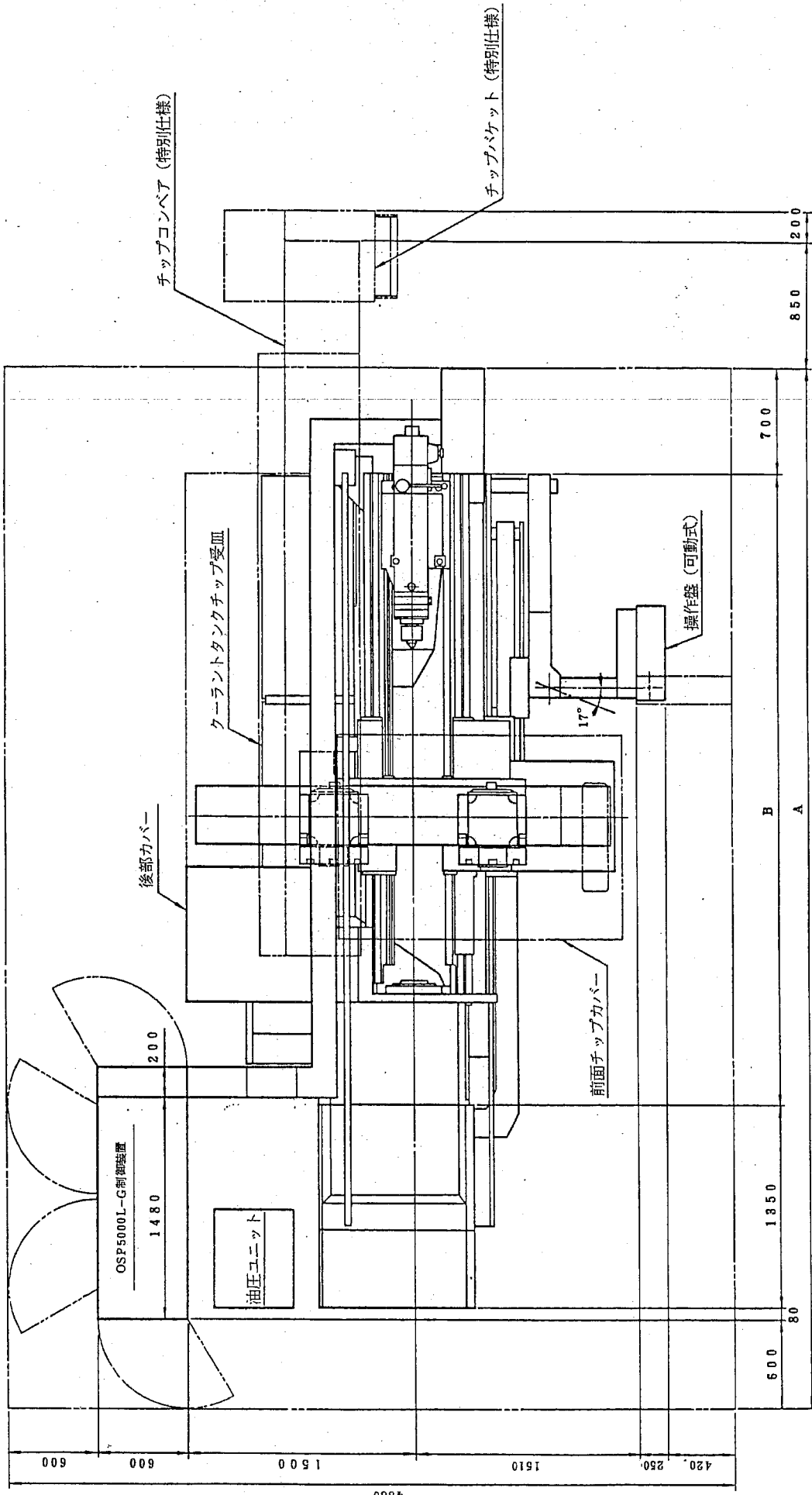
2-3 配置図 標準径 DC H6



心 間	1000	2000	3000	4000
A	5930	6930	7930	8930
B	3200	4200	5200	6200

2-3 配置図 大径 DC V8





心 間	1000	2000	3000	4000
A	5930	6930	7930	8930
B	3200	4200	5200	6200

2-3 配置図 標準径 DC V8+V8