

2. 機械仕様

タッチスイッチ画面でも見られます。

<名称>内径用砥石軸 : No.1 (5.5 KW)	外形用砥石軸 : No.2 (15 KW)
切込み : X1	切込み : X2
ストローク : Z1	ストローク : Z2
位置 : 機械に向かって左側	位置 : 機械に向かって右側

研削できる穴径	φ50~800 mm
研削できる最大外径	φ1,000mm
研削できる最大深さ	500 mm
テーブル上の振り	φ1,200 mm
砥石軸回転数 (No.1)	4,000 ~12,000rpm (定出力)
(No.2)	1,500 ~4,000rpm (定トルク)
No.1 砥石軸の旋回角度	中心より右旋回 0~5°、左旋回 0~5°
No.2 砥石軸の旋回角度	中心より右旋回 0~5°、左旋回 0~15°
主軸回転数	5 ~150rpm
砥石台テーブルストローク	700 mm (No.1、No.2)
砥石台テーブル早送り速度	Z1, Z2 9,000 mm/min
砥石台テーブル研削送り速度	Z1, Z2 0.01~4,000 mm/min
切込みテーブル移動距離	X1, (No.1) 1,200 mm、Z2 (No.2) 1,500 mm
切込みテーブル早送り速度	X1, X2 9,000 mm/min
切込みテーブル研削送り速度	X1, X2 0.01~4,000 mm/min
パルスハンドル1目盛り	Z1, Z2 0.001, 0.01, 0.1mm
〃	X1, X2 φ0.001, φ0.01, φ0.1 mm
NC最小設定単位	Z1, Z2 0.001 mm X1, X2 φ0.001 mm

電動機

主軸用	3.7KW (減速機付モーター)
砥石軸用 (No.1)	5.5KW (定出力ビルトインモーター)
(No.2)	15.0KW (定トルクフランジモーター)
切込みテーブル駆動用 (X軸)	3.5KW ×2式 ACサーボモーター 20S
砥石台テーブル駆動用 (Z軸)	3.5KW ×2式 ACサーボモーター 20SB
主軸潤滑用 (強制潤滑)	75KW
冷却水ポンプ用	180W×2式、60W×3式 (ドレス用2、正装用1)
マグネットセパレータ用	80W (240 ℓ/min)
油圧用	2.2KW (カウンターバランス用)
床面よりチャック上面まで	(最大) 1,230 mm
所要床面積	(最大) 幅5,400 ×奥行き5,100 高さ4,580 mm
機械重量	(最大) 25,000kg

3. 標準付属品

1. NC装置 FANUC	1式
2. 照明灯	1式
3. ロータリードレッサー装置	2式
4. 砥石スピンドル $\phi 130 \times 450L$	1式
5. 砥石スピンドル $\phi 250 \times 420L$	1式
6. ロードセンサー	2式
7. 砥石軸インバーター	2式
8. 砥石スピンドル用ミスト発生装置	1式
9. 砥石スピンドル冷却装置	1式
10. クーラント装置 セパレーター付き	1式
11. 三層式シグナルタワー	1式
12. 自動電源遮断装置	1式
13. オプショナルブロックスキップ	9個
14. 登録プログラム数 63個	1式
15. 清掃用クーラントガン	1式
16. 砥石カバー	1式
17. NC強電盤除湿器	1式

4. 特別付属品

1. 大成標準色塗装	1式
2. $\phi 1,000$ ロータリーテーブル (置爪・当金付き)	1式
3. 補助テーブル (指定ワークによる追加仕様)	1式
4. NCプログラム研削	1式

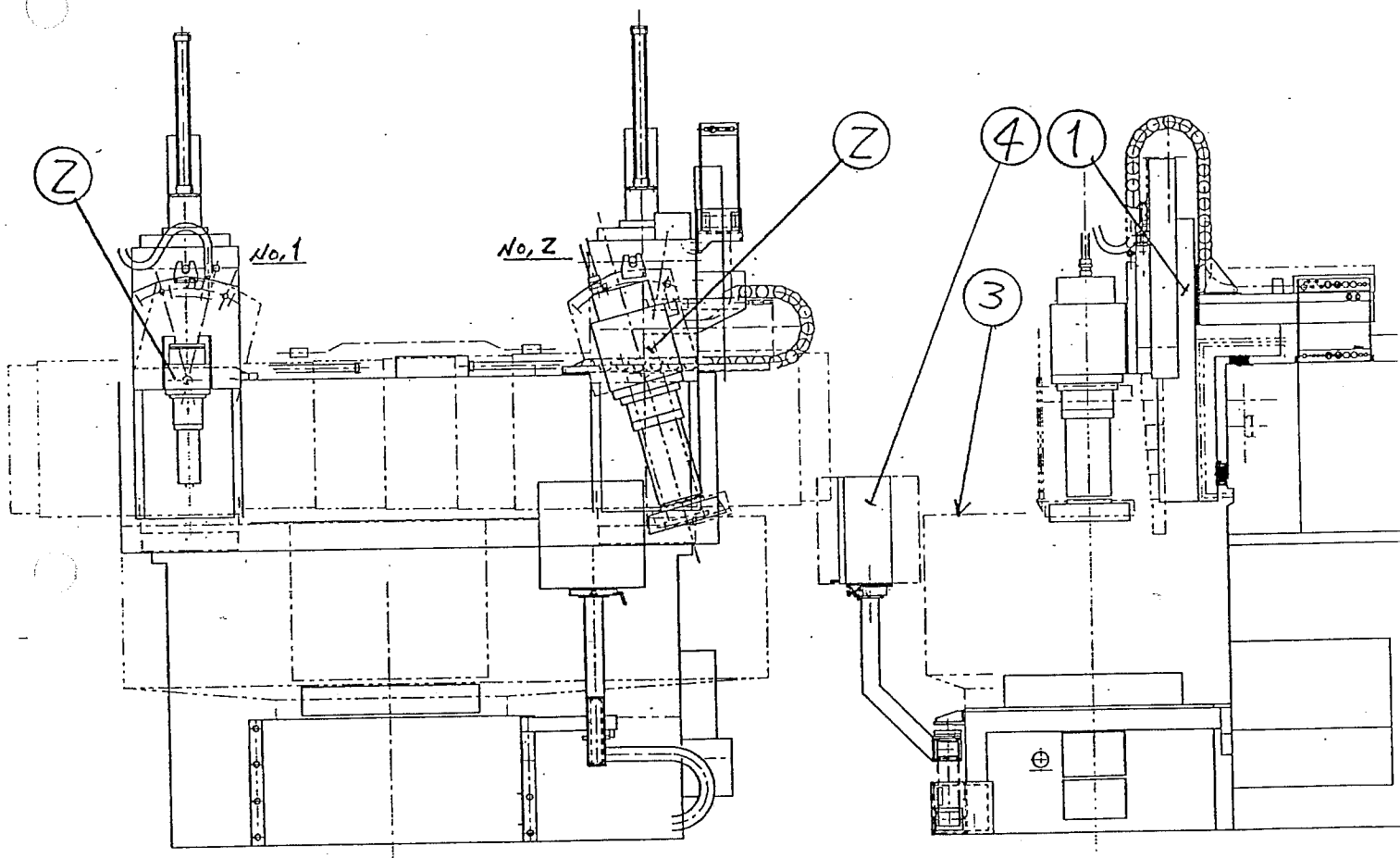
5. 機械の運搬.

1). 分解

機械を吊り上げるときワイヤーとの干渉や輸送途中の高さ制限に対処するために行います。

- ① Z軸ユニット、②砥石スピンドルNo.1、No.2、③スプラッシュカバー、
- ④操作盤を取外してください。

また運搬する際には、ショックを与えないようにしてください。

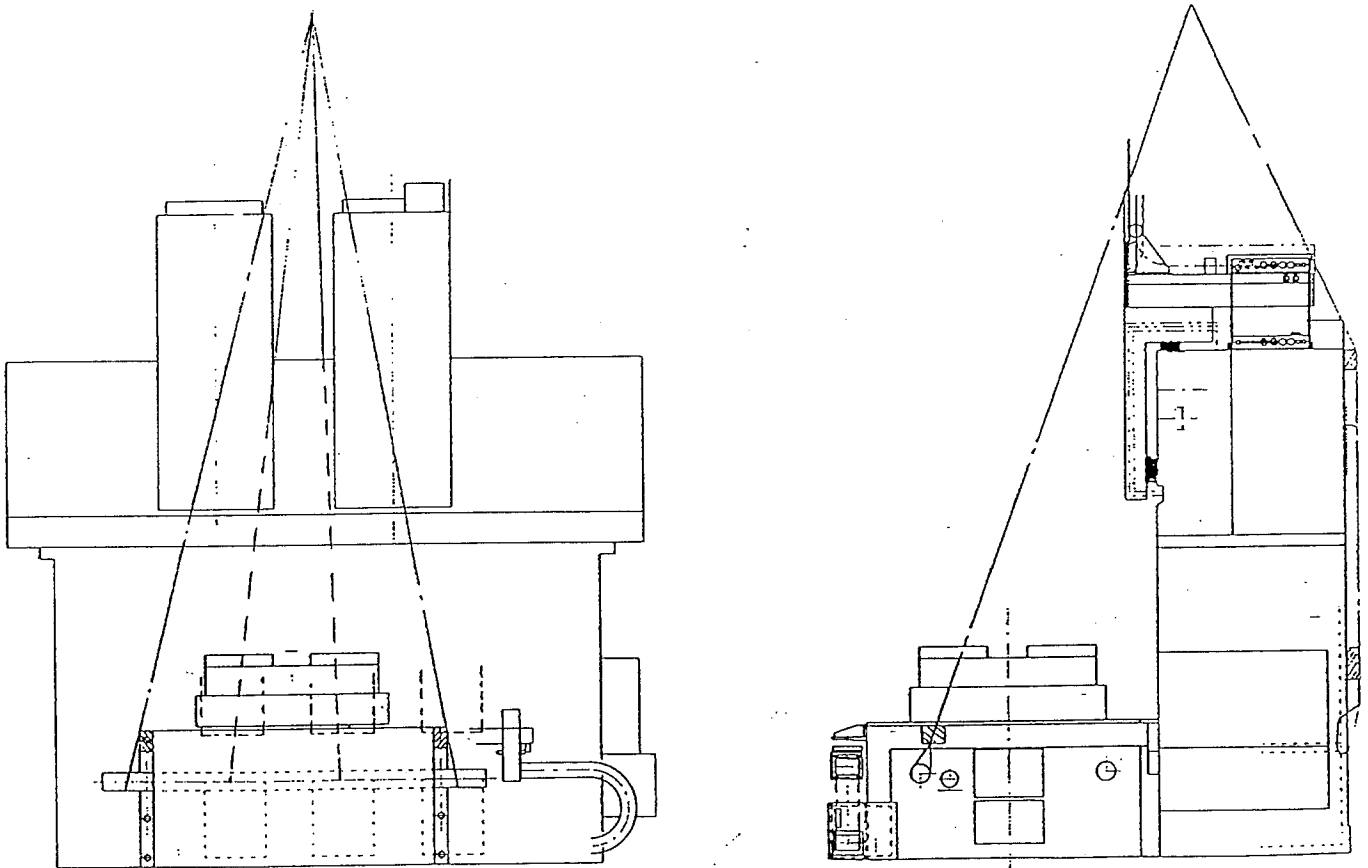


F i g 1 .

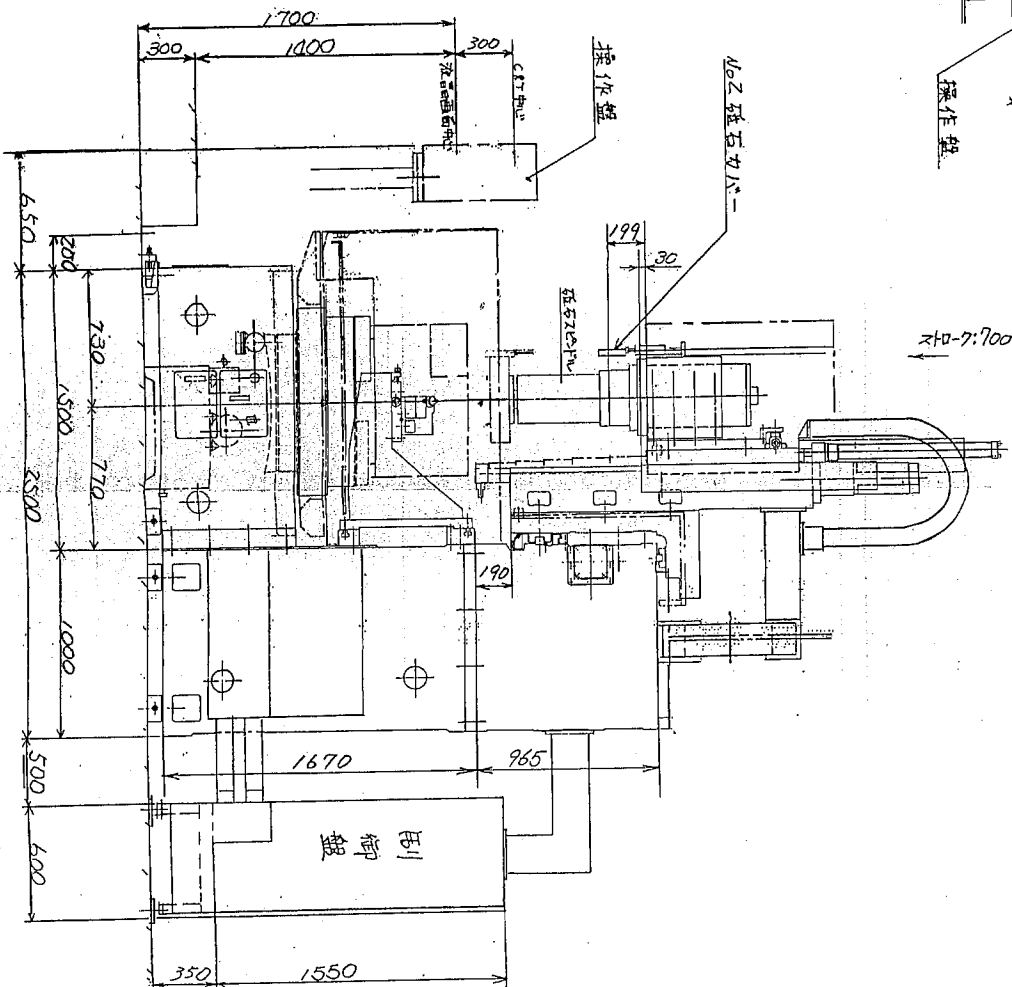
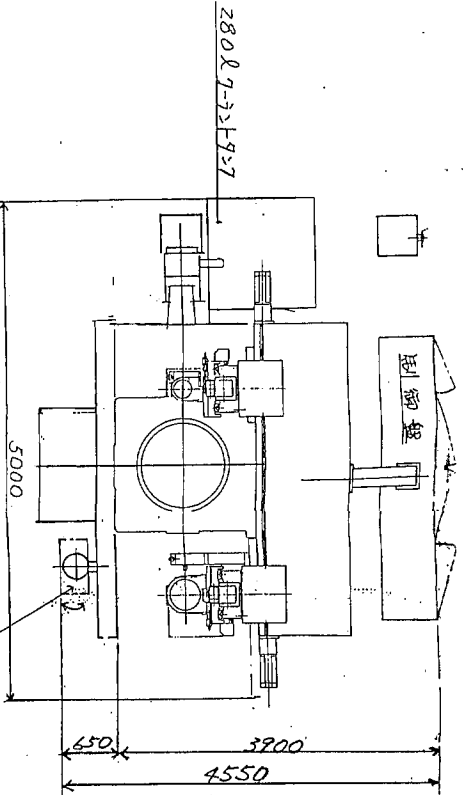
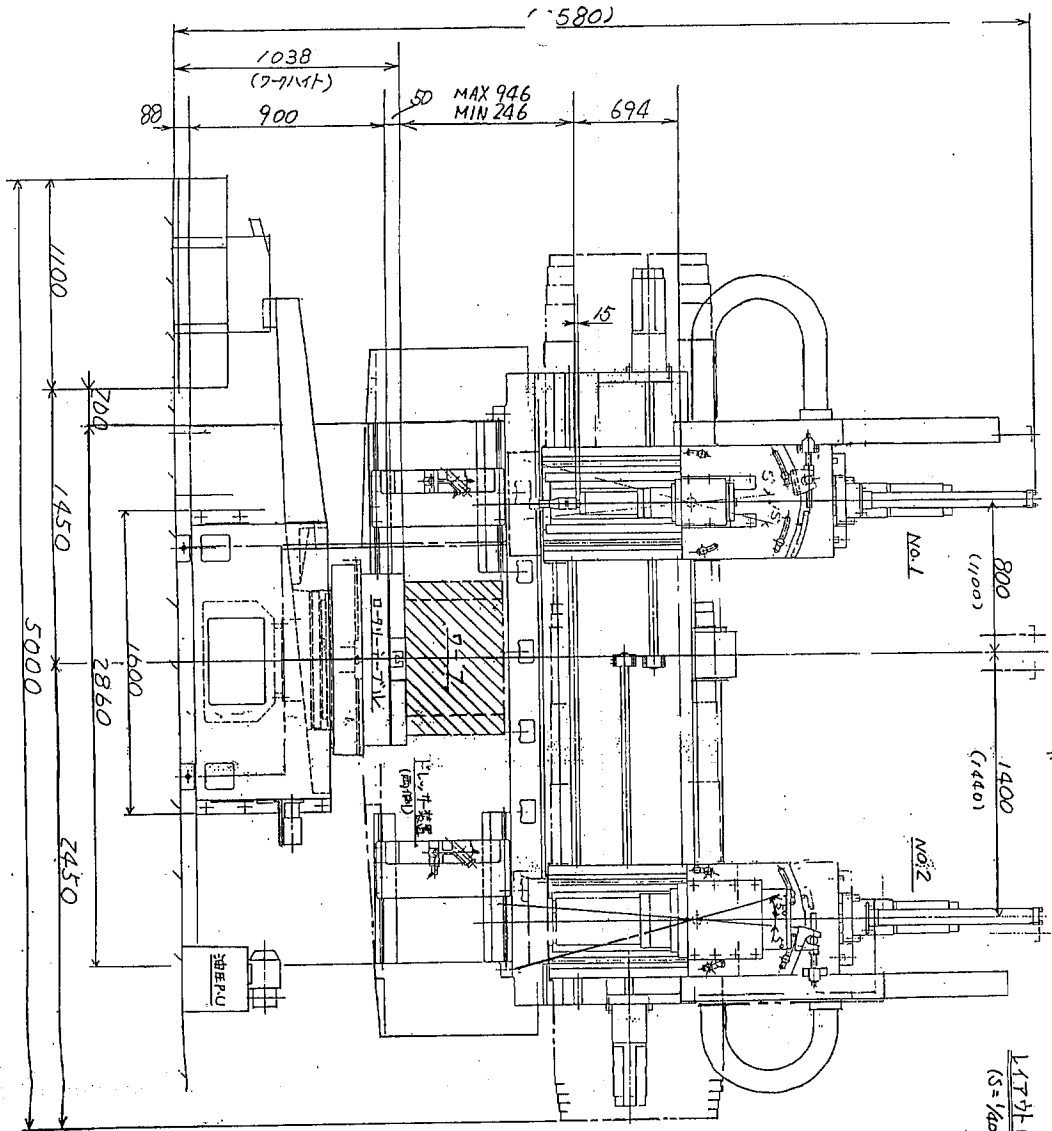
2) . 吊り上げ

図のようにワイヤーを掛けて、クレーンまたはレッカーにて吊り上げて
ください。

重量は、25,000kgf あります。



F i g 2 .



1	納入者 CUSTOMER	(株)山下製作所
2	機種 TYPE	VRQ-100M2
3	名称 NAME	立式全面研削盤
4	寸法 SIZE	120/140
5	製作年度 YEAR	V1-0001A
6	設計 DESIGN	
7	製作 MAKE	
8	検査 CHECK	
9	承認 APPROVE	
10	承認 APPROVE	
11	承認 APPROVE	
12	承認 APPROVE	
13	承認 APPROVE	
14	承認 APPROVE	
15	承認 APPROVE	
16	承認 APPROVE	
17	承認 APPROVE	
18	承認 APPROVE	
19	承認 APPROVE	
20	承認 APPROVE	
21	承認 APPROVE	
22	承認 APPROVE	
23	承認 APPROVE	
24	承認 APPROVE	
25	承認 APPROVE	
26	承認 APPROVE	
27	承認 APPROVE	
28	承認 APPROVE	
29	承認 APPROVE	
30	承認 APPROVE	
31	承認 APPROVE	
32	承認 APPROVE	
33	承認 APPROVE	
34	承認 APPROVE	
35	承認 APPROVE	
36	承認 APPROVE	
37	承認 APPROVE	
38	承認 APPROVE	
39	承認 APPROVE	
40	承認 APPROVE	
41	承認 APPROVE	
42	承認 APPROVE	
43	承認 APPROVE	
44	承認 APPROVE	
45	承認 APPROVE	
46	承認 APPROVE	
47	承認 APPROVE	
48	承認 APPROVE	
49	承認 APPROVE	
50	承認 APPROVE	
51	承認 APPROVE	
52	承認 APPROVE	
53	承認 APPROVE	
54	承認 APPROVE	
55	承認 APPROVE	
56	承認 APPROVE	
57	承認 APPROVE	
58	承認 APPROVE	
59	承認 APPROVE	
60	承認 APPROVE	
61	承認 APPROVE	
62	承認 APPROVE	
63	承認 APPROVE	
64	承認 APPROVE	
65	承認 APPROVE	
66	承認 APPROVE	
67	承認 APPROVE	
68	承認 APPROVE	
69	承認 APPROVE	
70	承認 APPROVE	
71	承認 APPROVE	
72	承認 APPROVE	
73	承認 APPROVE	
74	承認 APPROVE	
75	承認 APPROVE	
76	承認 APPROVE	
77	承認 APPROVE	
78	承認 APPROVE	
79	承認 APPROVE	
80	承認 APPROVE	
81	承認 APPROVE	
82	承認 APPROVE	
83	承認 APPROVE	
84	承認 APPROVE	
85	承認 APPROVE	
86	承認 APPROVE	
87	承認 APPROVE	
88	承認 APPROVE	
89	承認 APPROVE	
90	承認 APPROVE	
91	承認 APPROVE	
92	承認 APPROVE	
93	承認 APPROVE	
94	承認 APPROVE	
95	承認 APPROVE	
96	承認 APPROVE	
97	承認 APPROVE	
98	承認 APPROVE	
99	承認 APPROVE	
100	承認 APPROVE	

大成機械株式会社
TAISEI MACHINERY CO., LTD.