

2. 主要仕様

GE4P II

2.1 主要仕様

項目	単位	GE4P-50 II	GE4P-100 II	GE4P-150 II
テーブル上の振り	mm	φ 320		
センタ間距離	mm	500	1000	1500
工作物中心に対するといし台送り角度	度	90		
研削直径	mm	φ 0 ~ φ 300		
センタ間最大負荷質量	kg	150		
といし				
外径×幅×内径	mm	φ 405×75 (Max100) × φ 127 *3 (50)		
回転速度	min ⁻¹	1550 (30m/s 仕様) 2120 (45m/s 仕様)		
周速度	m/s	30 (標準) *3 45 (特別付属)		
といし台				
全行程	mm	265		
早送り速度	m/min	φ 10		
最小設定単位 (直径)	mm	φ 0.0001		
内面研削装置 *1		手動昇降式		
テーブル				
全行程	mm	770	1270	1763
早送り速度	m/min	10		
最小設定単位	mm	0.0001		
旋回角度(反時計回り~時計回り)*2	度	12.5 ~ 0	10 ~ 0	8.5 ~ 0

! <重要>

ツーリングにより、以下の機械仕様が制約を受ける場合があります。

*1: 内面研削装置が付属している仕様の場合は、1 1 章内面研削装置を参照ください。

*2: 標準手動レバー心押台以外の心押台が付属する場合は、心押台の取付位置によってテーブル旋回角度が制約を受ける場合があります。

*3: といし周速度 45m/s 仕様の場合、といし幅は最大 50mm までです。

2. 主要仕様

GE4P II

項目	単位	GE4P-50 II	GE4P-100 II	GE4P-150 II
工作主軸台		固定軸 (内研付は固定軸回転軸兼用)		
センタ	——	MT No.4		
工作主軸回転速度	min ⁻¹	21 ~ 500		
旋回角度(反時計回り~時計回り) *4	度	-30~ 90		
心押台		手動レバー式		
センタ	——	MT No.4		
心押軸行程	mm	25		
電気装置				
といし軸電動機	kW	3.7 (4P)		
工作主軸電動機	kW	1.5 (ACサーボモータ)		
潤滑ポンプ電動機	kW	0.04 (4P)		
といし軸受ポンプ電動機	kW	0.25 (2P)		
研削液ポンプ電動機	kW	0.18 (2P)		
といし台送り電動機	kW	1.3 (ACサーボモータ)		
テーブル送り電動機	kW	1.3 (ACサーボモータ)	1.8 (ACサーボモータ)	
内研といし軸 *5	kW	0.75 (2P)		
タンク容量				
潤滑油	L	12		
といし軸受油	L	12		
研削液	L	150		
所要床面積 (幅×奥行)	mm	3670×2050	4500×2050	6070×2050
正味質量	kg	4000	5000	6000

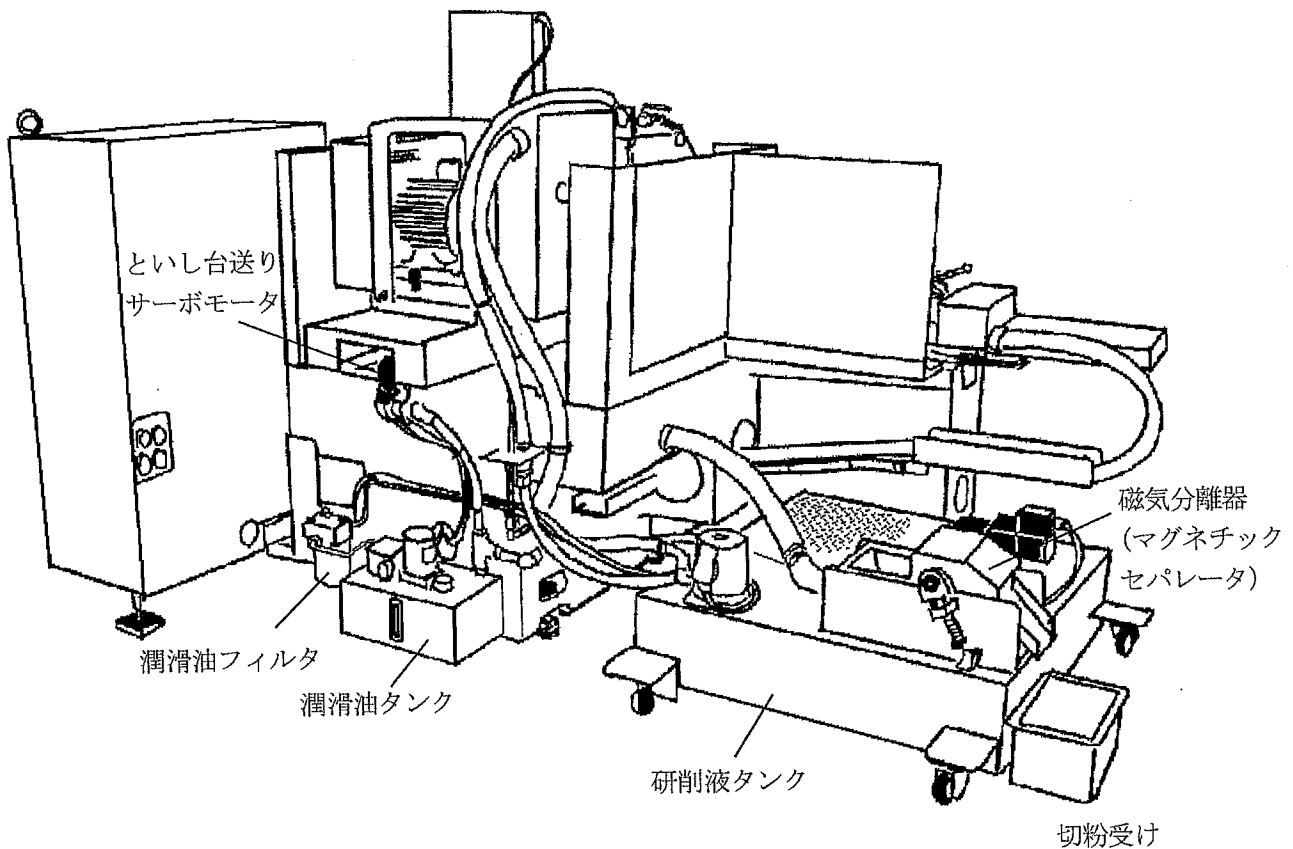
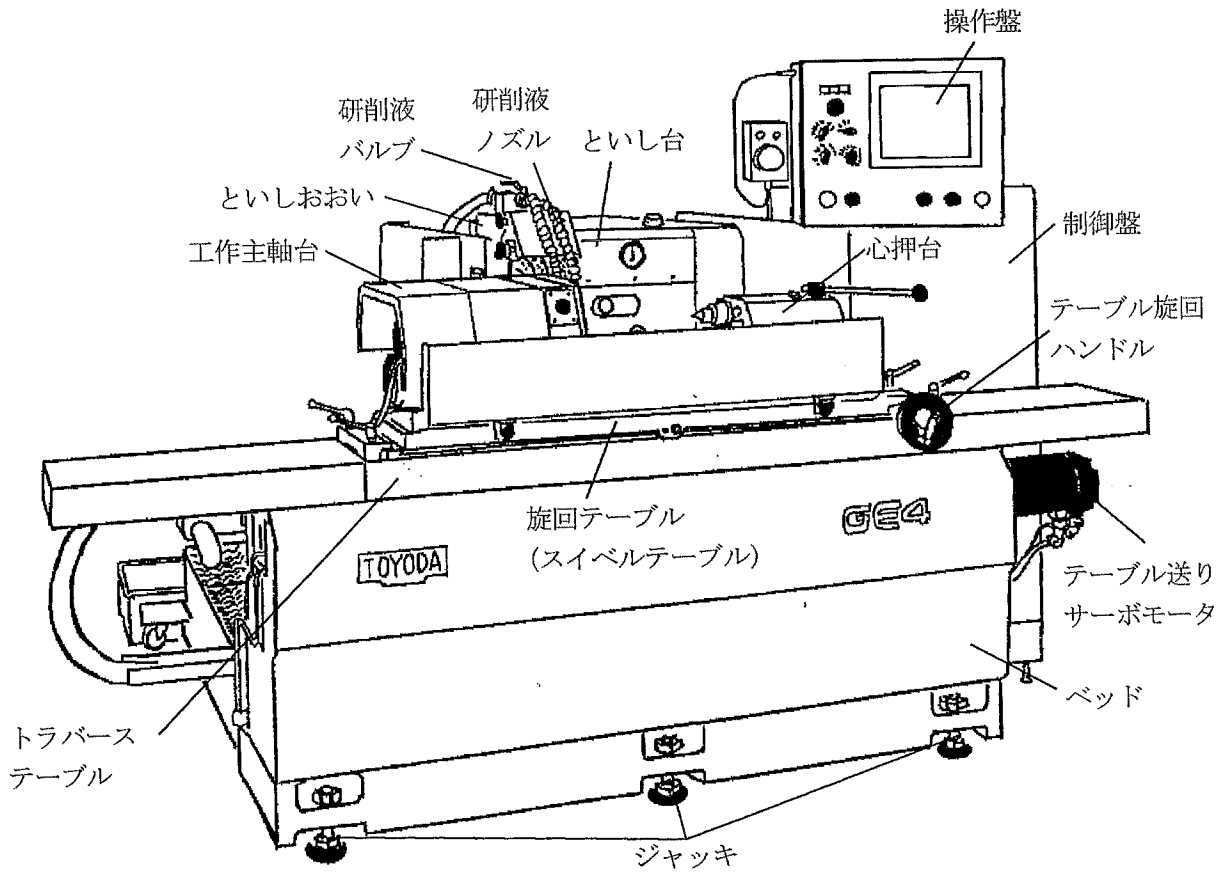
* 4: 固定軸回転軸用主軸台 (旋回式) 付属の場合

* 5: 内面研削装置が付属している仕様の場合

2. 主要仕様

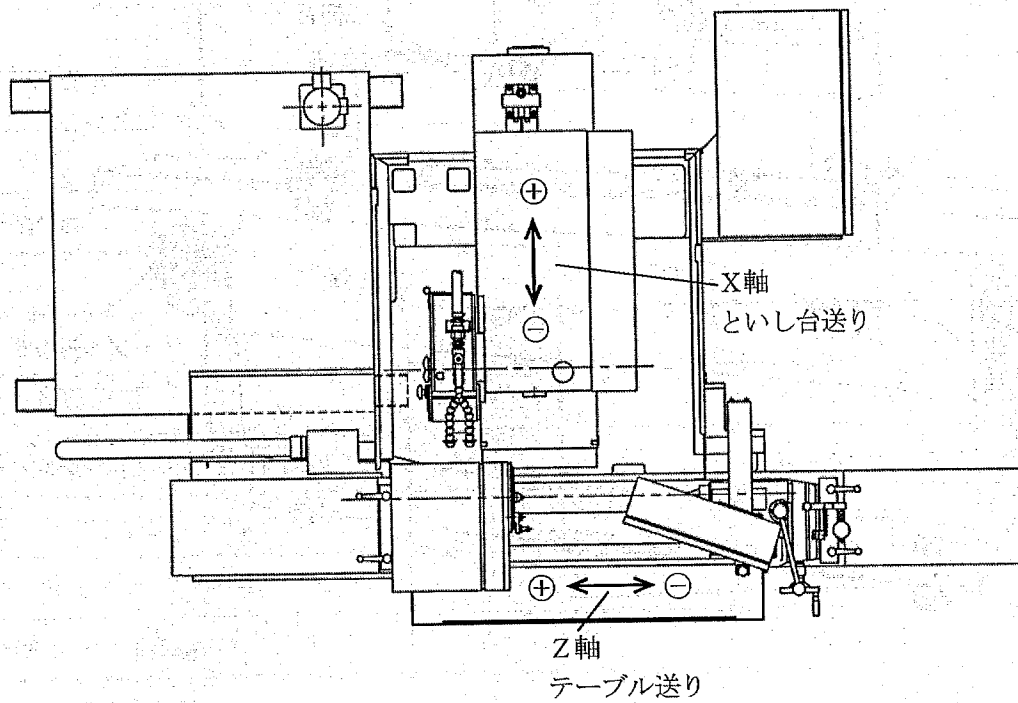
GE4P II

2.2 各部の名称



2. 主要仕様

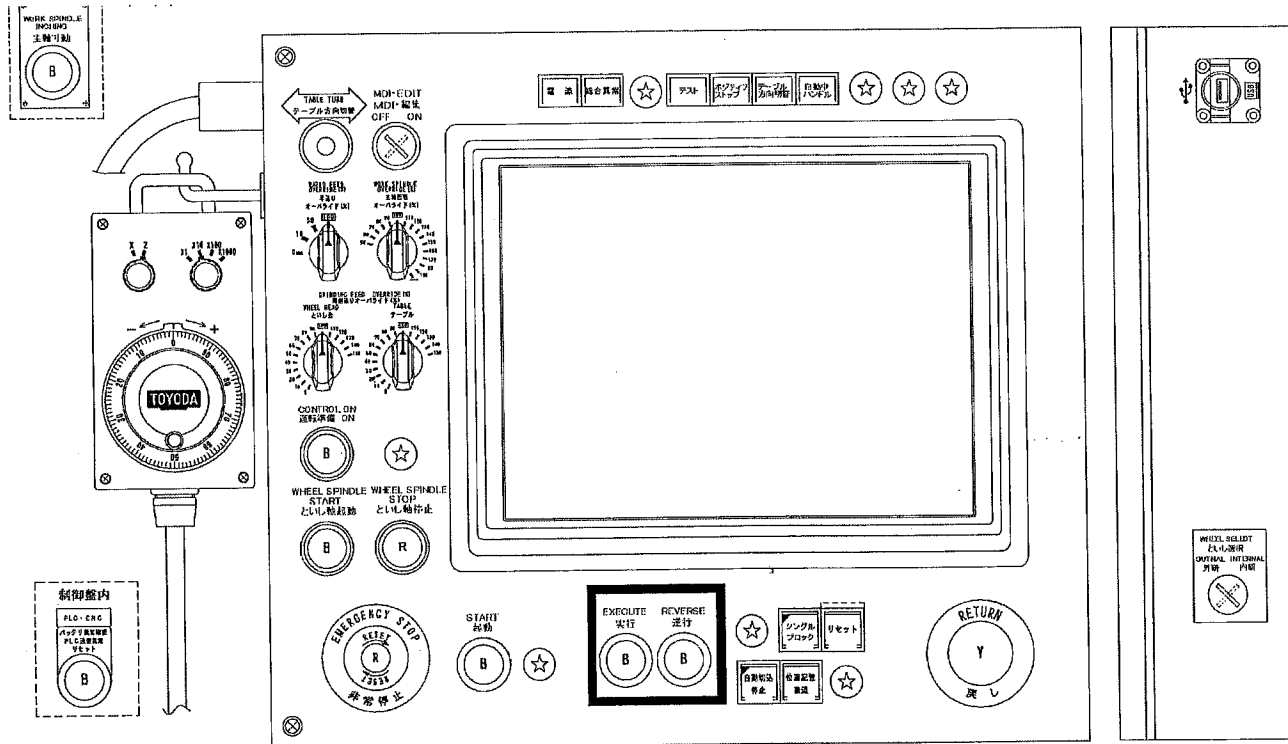
2.3 軸構成



指令軸	軸名称	画面表示名称
X軸	といし台切込み	X:といし台
Z軸	テーブル送り	Z:テーブル

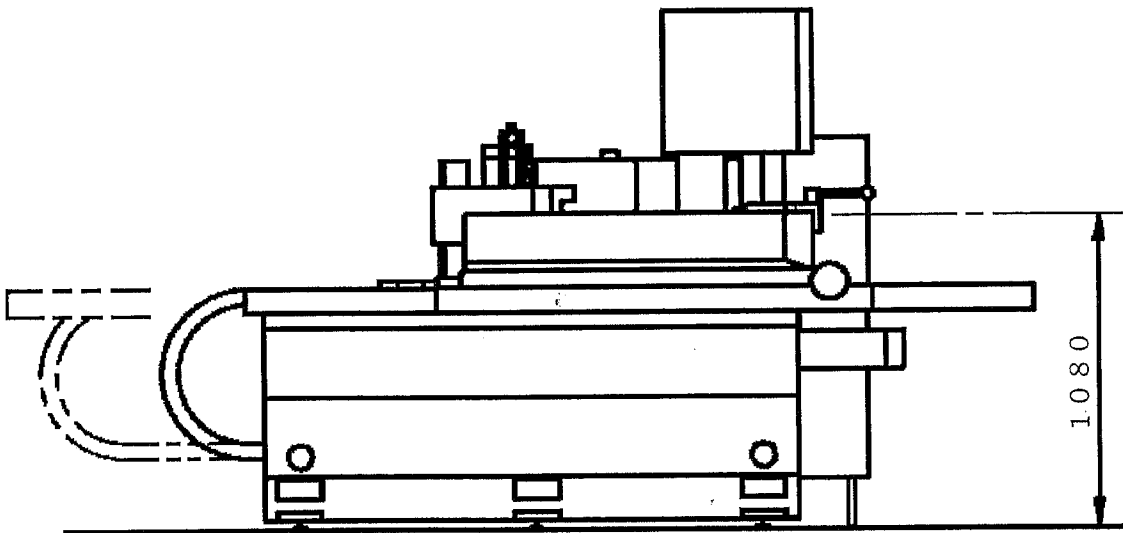
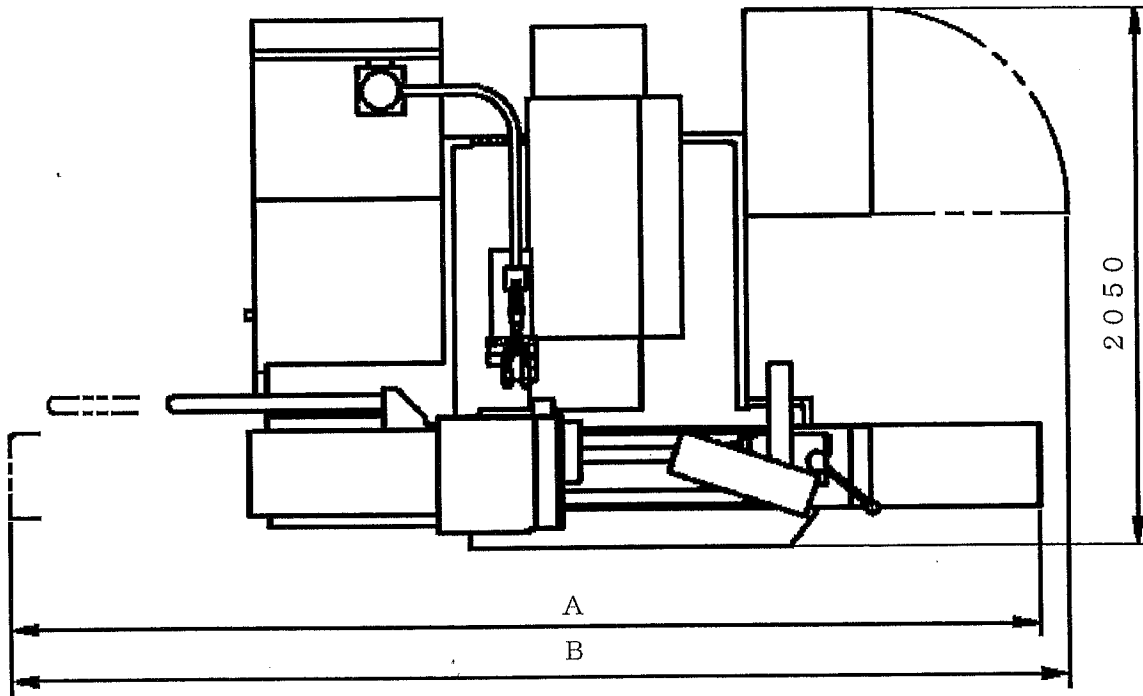
2. 主要仕様

2.4 操作盤押しボタン配置図



2. 主要仕様

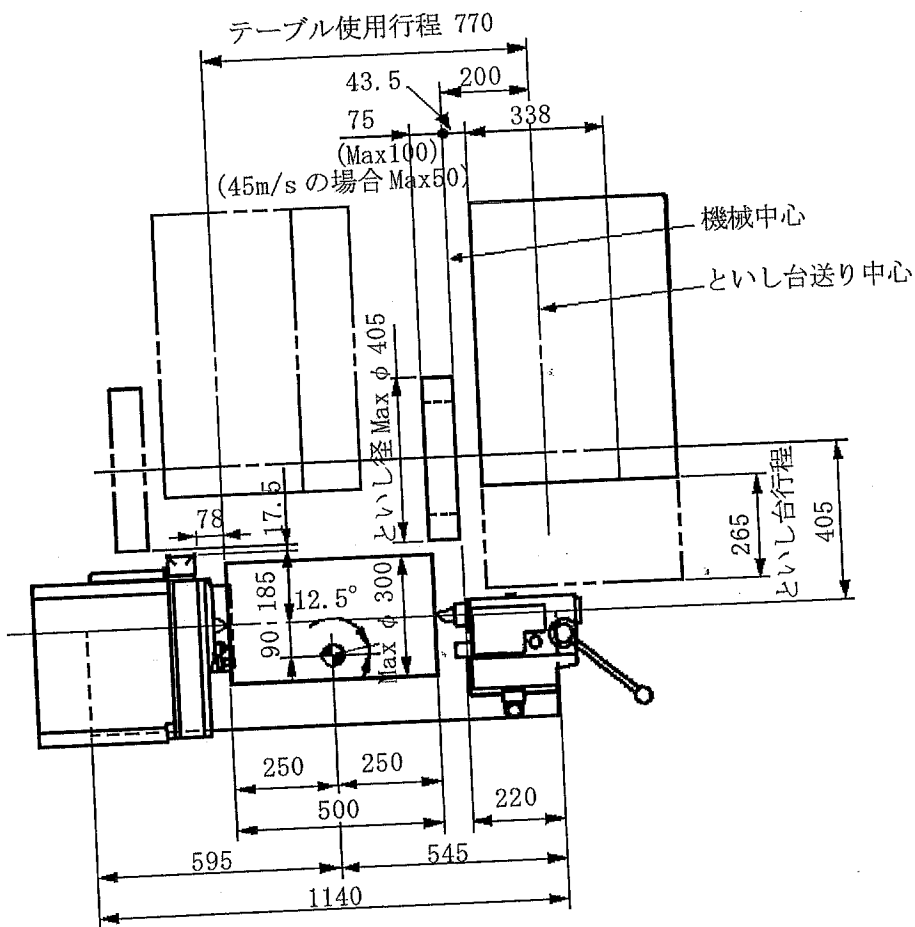
2.5 機械配置図



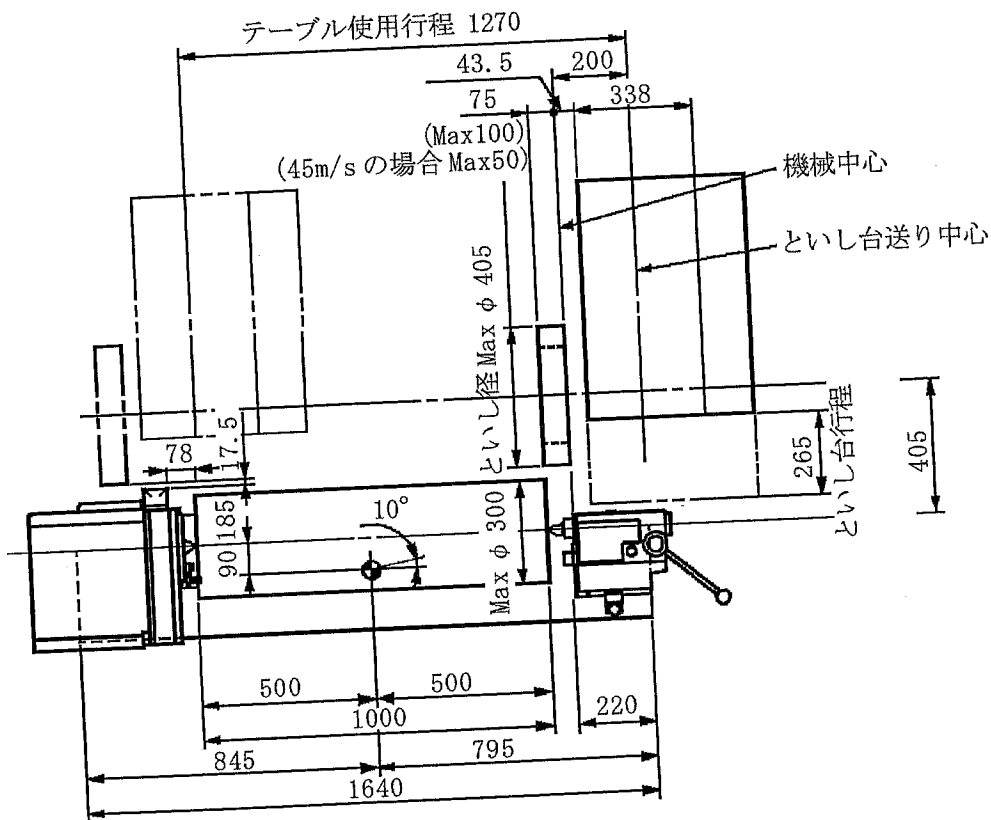
タイプ	GE4P-50 II	GE4P-100 II	GE4P-150 II
A mm	3560	4500	6070
B mm	3670	A 寸法に含まれます	

5 ツーリング図

a) GE4P-50 II



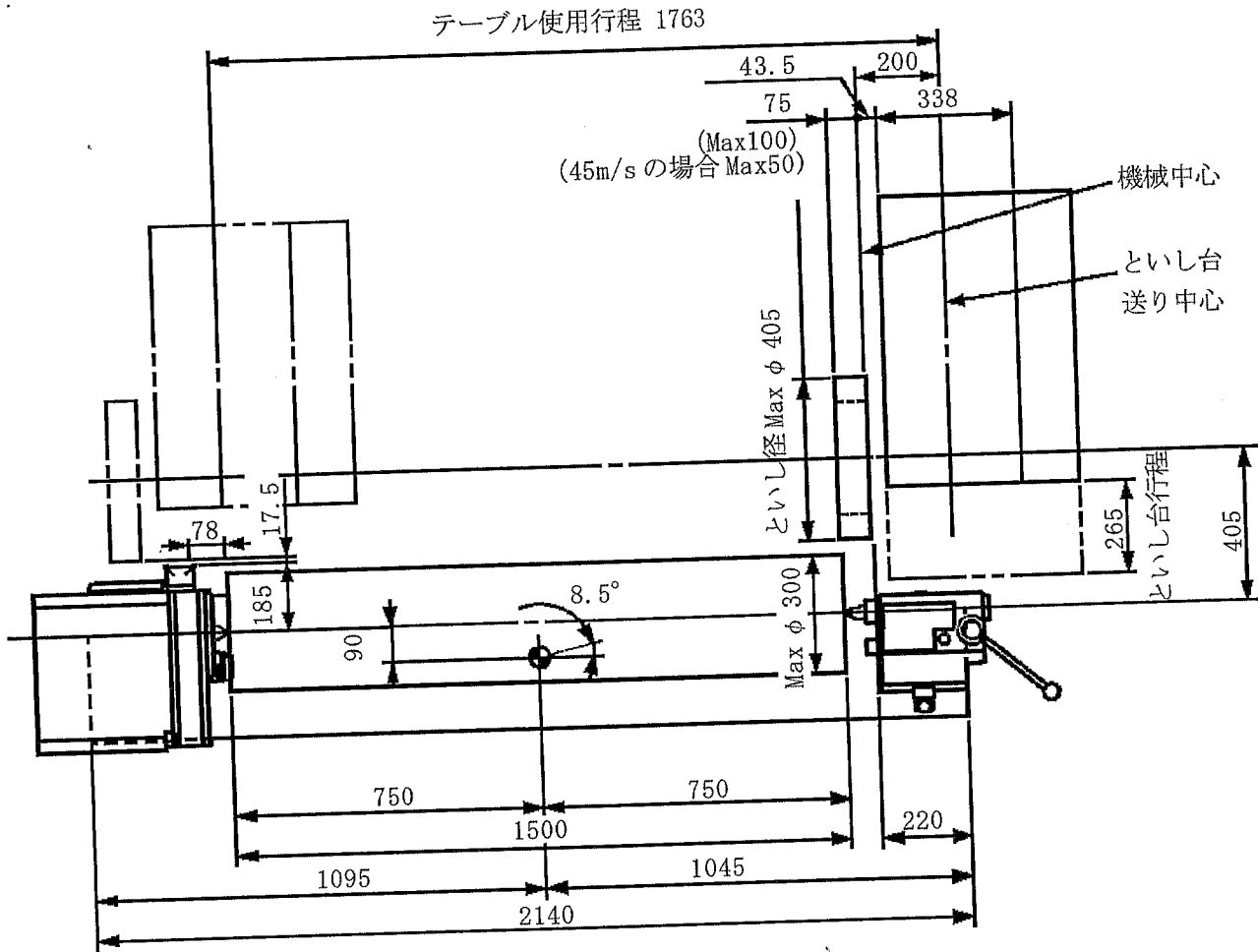
(b) GE4P-100 II



2. 主要仕様

GE4P II

(c) GE4P-150 II

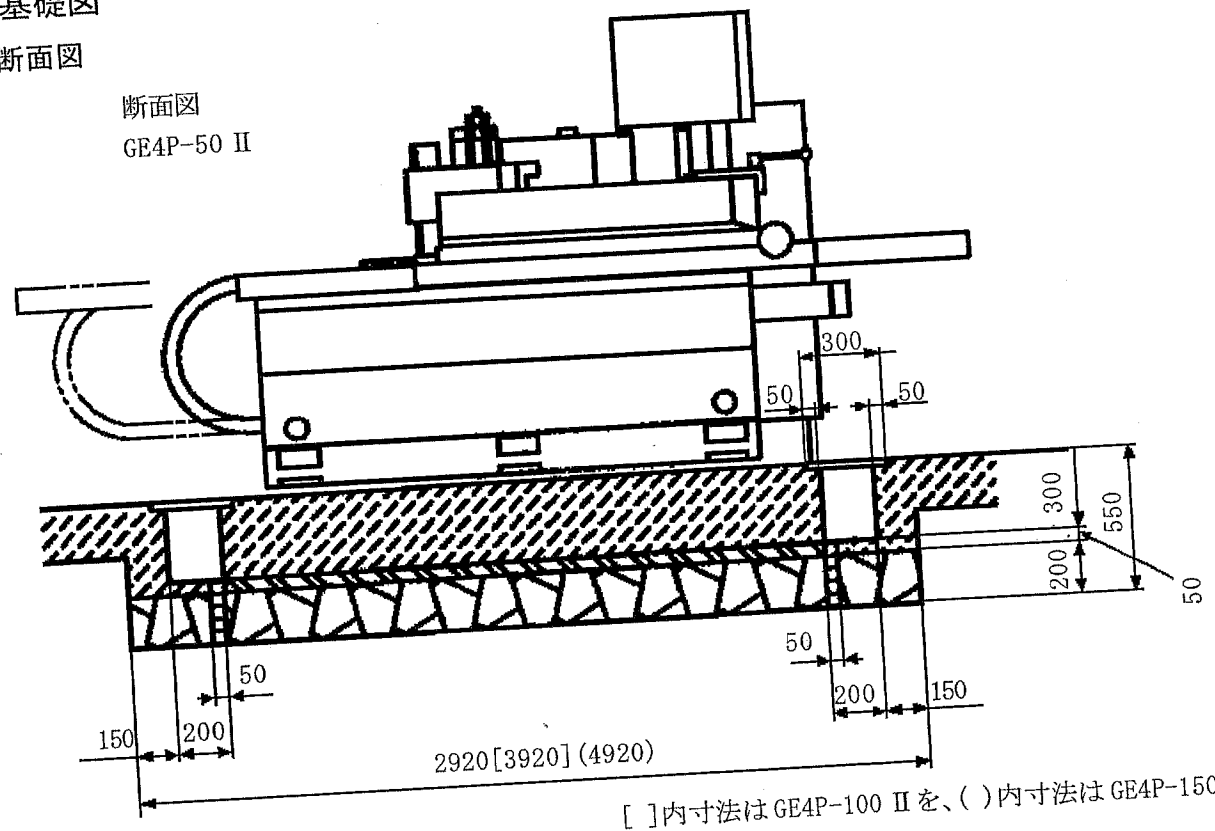


3. 据付け・配線工事

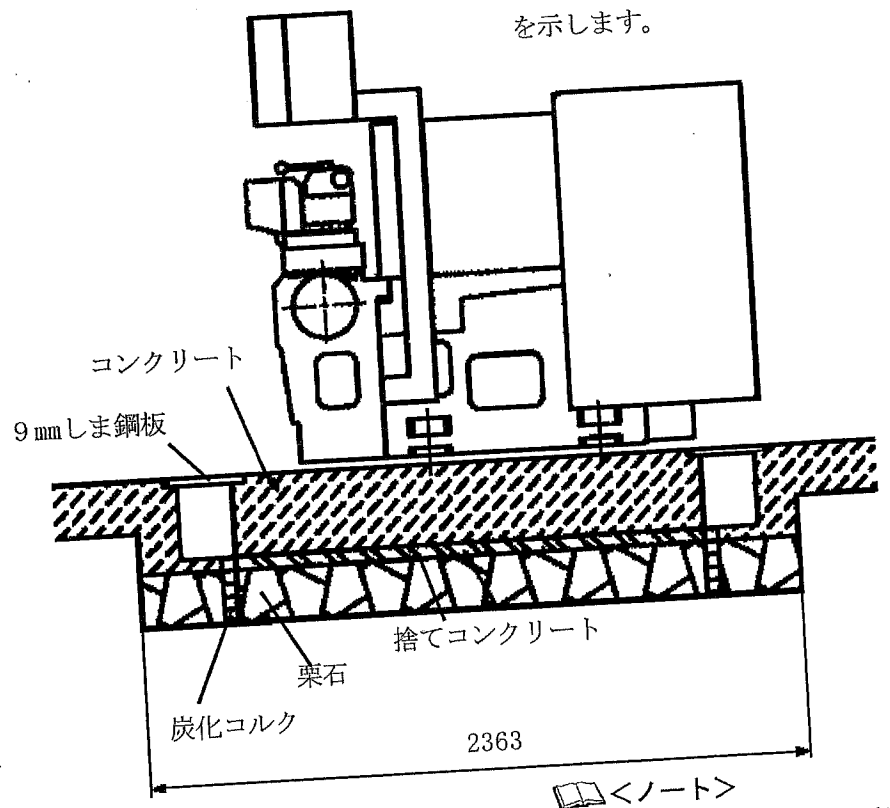
GE4P II

3.1 基礎図

(a) 断面図



[]内寸法はGE4P-100 IIを、()内寸法はGE4P-150 IIを示します。



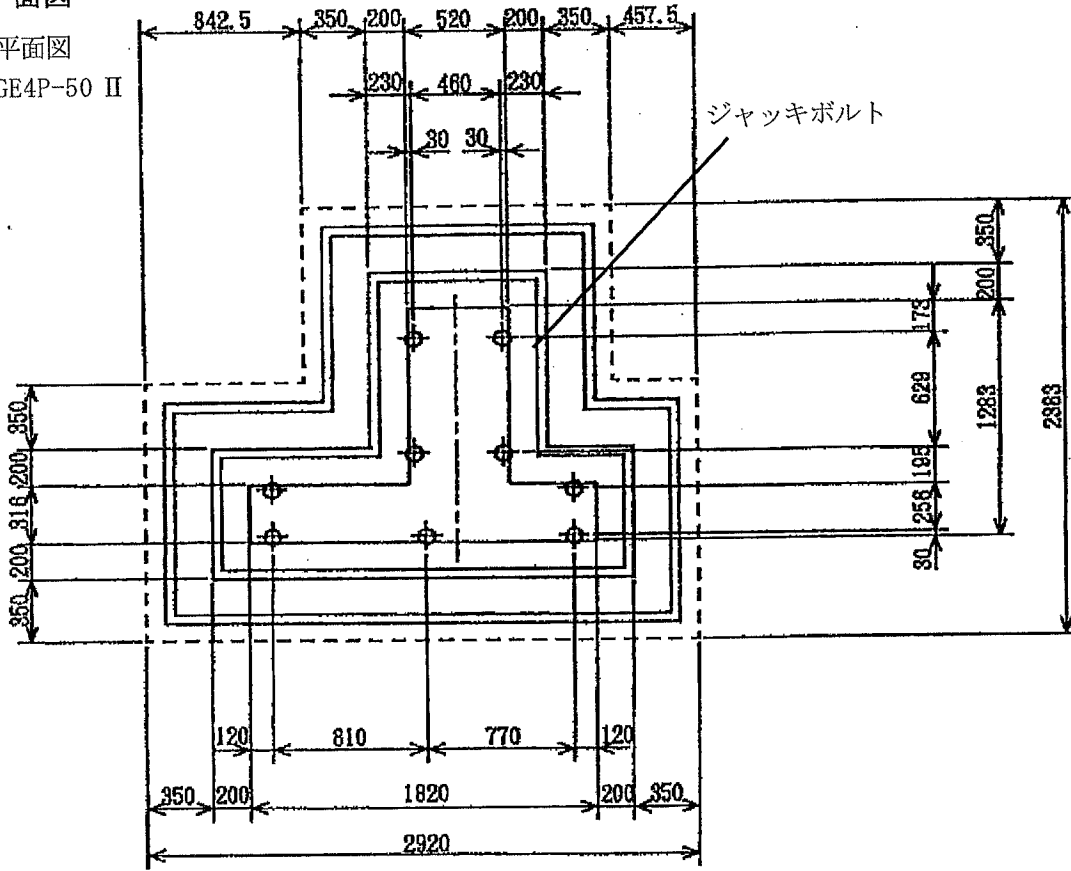
<ノート>
ここに示した基礎工事は一例であり、貴社の地盤の状態や周囲の状況により、コンクリートの厚さ、防振方法を変えてください。

3. 据付け・配線工事

(b) 平面図

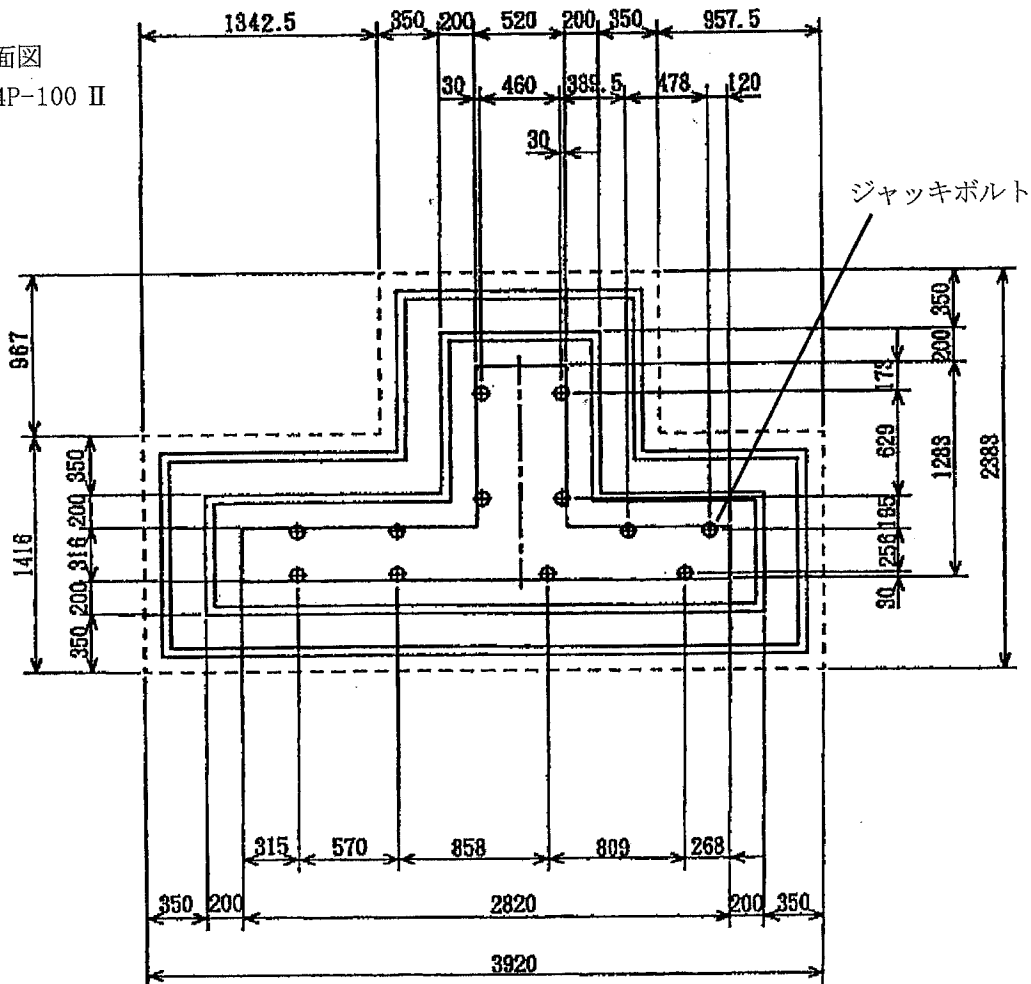
平面図

GE4P-50 II



平面図

GE4P-100 II

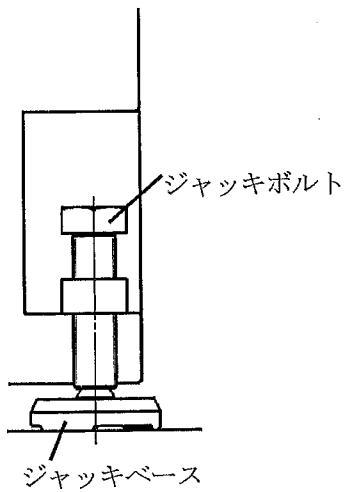
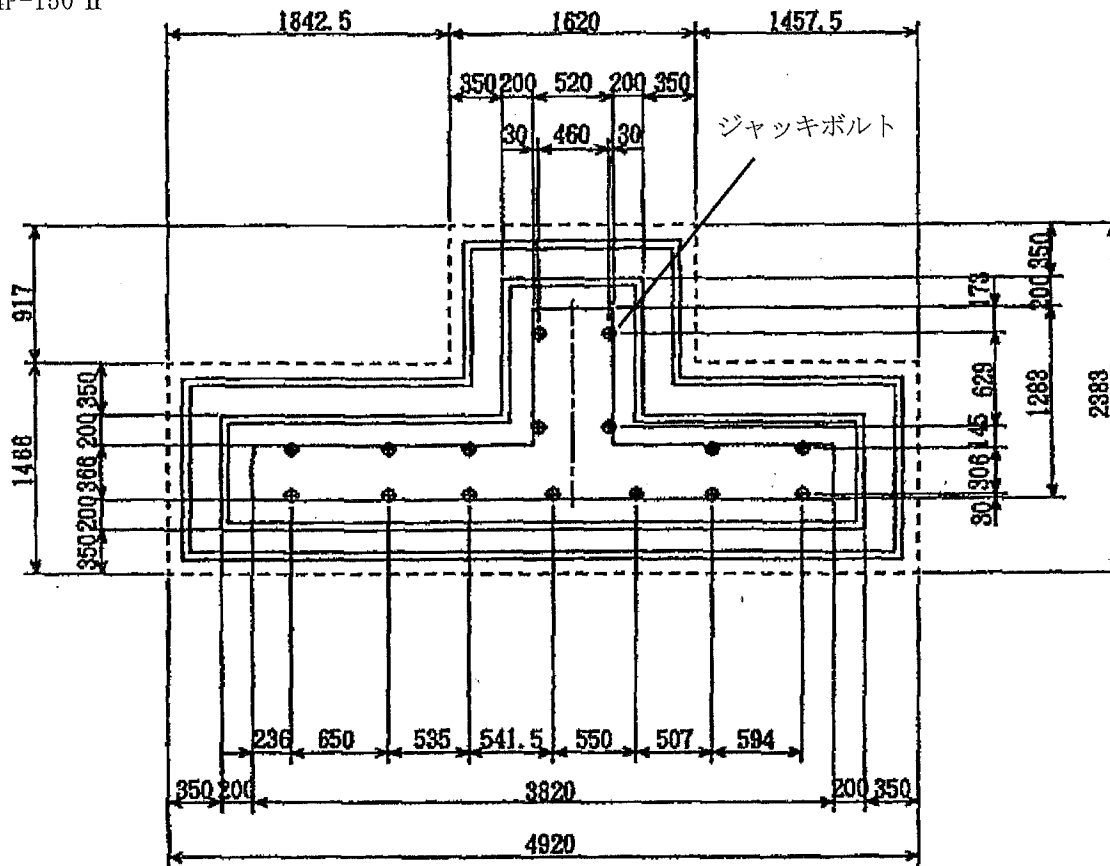


3. 据付け・配線工事

GE4P II

平面図

GE4P-150 II



<ノート>

機械の水準出し方法、ジャッキの調整については、保守マニュアルを参照ください。

(保守マニュアル 3.3「6ヶ月点検」 (r)「機械水準の確認」)